

ROC - Rocamalera

1 Descripción general

Los suelos del tipo Rocamalera son muy someros, bien drenados y de texturas gruesas, con muchos elementos gruesos. Se han desarrollado sobre granitos en las laderas fuertes del Pirineu Litoral.

El perfil presenta un horizonte superficial oscurecido, con una buena estructura edáfica y un elevado contenido de materia orgánica que da lugar a un horizonte móllico. La secuencia típica de horizontes es (Oi)-A-R (granito).

El horizonte Oi, cuando aparece, está formado principalmente por acículas y hojas, más o menos descompuestas, que difícilmente supera los 2-3 cm de grosor.

El horizonte A tiene un grosor de unos 15 cm. Su color (húmedo) es de castaño oscuro a marrón amarillento oscuro (de 7,5YR 3/2 a 10YR 3/4). La textura es franco-arenosa o areno-franca y presenta muchos elementos gruesos. El pH es de medianamente ácido a neutro. El contenido en carbonato cálcico es nulo o muy bajo y el de materia orgánica, de medio a abundante. El color oscuro, la buena estructura edáfica, el elevado contenido de materia orgánica y un complejo de cambio saturado de bases dan lugar a un horizonte móllico.

Por debajo aparece el horizonte R. Se trata de un granito.

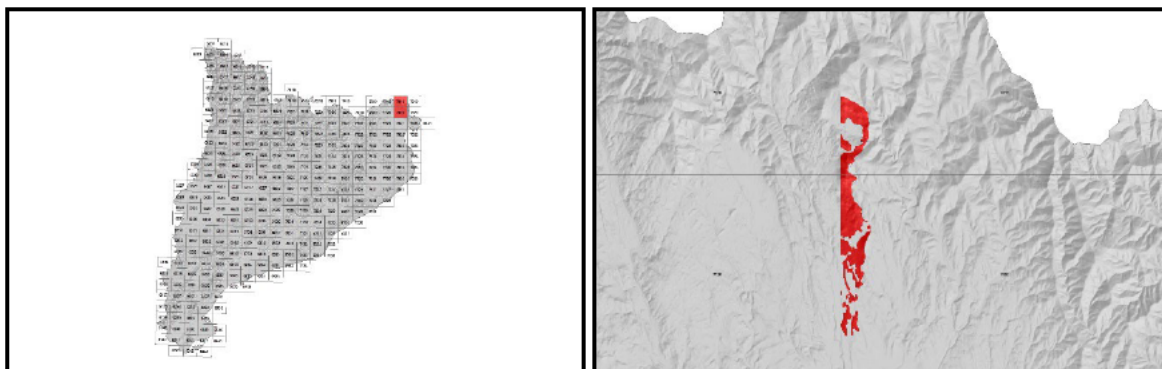
Estos suelos se clasifican como *Haplustoll* lítico, franca, mezclada (no ácida), méstica (SSS, 1999), y como *Mollic Leptosol (Eutric)* (IUSS, 2007).

2 Origen/Antecedentes

Serie **Rocamalera**, Geotrebbe IV. Mapa de suelos de Catalunya, Banyuls de la Marenda (78-19/220-2-1) – Portbou (79-19/221-1-1). ICGC¹, 2016.

¹ ICGC: Institut Cartogràfic i Geològic de Catalunya

3 Distribución y extensión



Extensión aproximada: 196 ha cartografiadas.

4 Características fisicoquímicas

Horizonte genético	Profundidad (cm)	pH (1:2,5 en H ₂ O)	Materia orgánica (%)	Salinidad CE 1:5 (dS/m a 25°C)	Sodicidad (SAR)	Carbonato cálcico eq. (%)	Yeso (%)
A	000-015	5,9-6,9	2,1-7,4	0,03-0,18	-	0-2	-
R (granito)	015-025/999	-	-	-	-	-	-

Horizonte genético	Arcilla (%)	Limo (%)	Elementos gruesos (%)	Densidad aparente (kg/m ³)	CIC cmol+/kg	Humedad gravimétrica (%) a	
						-33 kPa	-1500 kPa
A	6-8	15-18	15-35	900-1300	9-12	14-18	7-8
R (granito)	-	-	-	-	-	-	-

5 Rasgos identificativos

- Suelos muy someros desarrollados sobre granito.
- Presentan un horizonte móllico.
- Texturas gruesas con muchos elementos gruesos.

6 Usos del suelo

Estos suelos tienen principalmente un uso forestal y ganadero.

7 Tipos de suelos similares en la misma área de distribución

Arreganyats más profundos.

Falconera ubicados en zonas con un régimen de humedad xérico y que no han desarrollado un horizonte móllico.

8 Pedión representativo ESPO-012



Secuencia de horizontes: (Oi)-A-R (granito).
Cartografía de suelos a escala 1:25.000 de la hoja de Banyuls de la Marenda-Portbou (ICGC, 2016).

Información general

Fecha descripción: 28/07/2015
Descriptores: S.Figueras / J.López
Paraje: Ladera noreste de la Rocamalera.
Municipio: Espolla.

Cartografía

Sistema de proyección: UTM 31 / ED89
Coordenada X (m): 498292
Coordenada Y (m): 4697437
Z (m): 370

Usos del suelo

Vegetación: alcornoques, brezo.
Usos del suelo: Forestal.
Tecnología de suelos: -

Afloramientos

Abundancia (%): 25 - 50
Distancia media (m): > 50
Naturaleza: Granito.

Geomorfología

Escala de observación: decamétrica.
Forma del relieve: ladera rectilínea.
Modificación de la forma: -
Dinámica de la forma: -
Intensidad de los procesos: -
Tipo de pendiente: simple.
Morfología local: situado en un área rectilínea.
Situación en el perfil: tercio superior de la forma.
Pendiente general (%): 20 - 33
Pendiente local (%): 10 - 20
Orientación: NE
Longitud (m): -

Descripción perfil

000-005 cm A1

EST. HUMEDAD: seco. COLOR DE LA MATRIZ (húmedo): 10YR 3/2. MANCHAS: no hay. EST. ÓXIDO-REDUCCIÓN: en estado de oxidación. TEXTURA: franco-arenosa. ELEMENTOS GRUESOS: abundantes, grava fina, subangulares-esferoidales, granito. ESTRUCTURA: débil, granular compuesta, fina. COMPACIDAD: poco compacto. CONSISTENCIA: débil. SISTEMA RADICULAR: normal. ACTIVIDAD BIOLÓGICA: hormigas. PRUEBAS DE CAMPO (reacción al HCl 11 %): nulo. LÍMITE INFERIOR: abrupto, plano. **EPIPEDIÓN MOLLIC.**

005-018 cm A2

EST. HUMEDAD: seco. COLOR DE LA MATRIZ (húmedo): 10YR 3/3. MANCHAS: no hay. EST. ÓXIDO-REDUCCIÓN: en estado de oxidación. TEXTURA: franco-arenosa. ELEMENTOS GRUESOS: abundantes, grava fina, subangulares-esferoidales, de granito. ESTRUCTURA: débil, en bloques subangulares, fina. COMPACIDAD: compacto. CONSISTENCIA: ligeramente duro. SISTEMA RADICULAR: limitado por contacto lítico. ACTIVIDAD BIOLÓGICA: no observada. PRUEBAS DE CAMPO (reacción al HCl 11 %): nulo. LÍMITE INFERIOR: neto, plano. **EPIPEDIÓN MOLLIC.**

Material originario

Arena granítica.

Material subyacente

Granito.

Elementos gruesos

Abundancia (%): 30 - 50
Tamaño modal media (cm): 2 - 6
Naturaleza: Granito.

Costra superficial

Espesor (mm): -
Consistencia: -

Grietas superficiales

Espesor (cm): -
Distancia media: -

Salinidad

No salino (<2 dS/m a 25°C).

Profundidad efectiva de enraizamiento

15 cm.

Agua del suelo

Clase de drenaje: bien drenado.
Estado de humedad: seco
Nivel freático (cm): -

Clasificación *Soil taxonomy* (SSS, 1999):

Haplustoll lítico, franca, mezclada (no ácida),
mésica.

Clasificación WRB (IUSS, 2007):

Mollic Leptosol (*Eutric*).

018-060/999 cm R (granito)

Resultados analíticos

Horizonte genético	Profundidad (cm)	pH			CE 1:5 (dS/m a 25 °C)	Materia orgánica (%)	Carbonato cálcico eq. (%)	Calcárea activa (%)	Yeso (%)
		H ₂ O 1:2,5	KCl 0.1M 1:2,5	Pasta saturada					
A1	000 - 005	6,8	-	-	0,18	2,1	0	-	-
A2	005 - 018	6,9	-	-	0,15	1,2	0	-	-
R (granito)	018 - 060/999	-	-	-	-	-	-	-	-

Elementos gruesos (%) Ø >2 mm	Granulometría (%)							Arcilla Ø < 0.002 mm	Clase Textural USDA
	Arena (Ø en mm)			Limo (Ø en mm)					
	2.00-0,2	0,2- 0,05	TOTAL	0,05-0,02	0,02-0,002	TOTAL			
35-70	64	11	75	8	11	19	7	FAr	
35-70	57	14	71	9	12	21	8	FAr	
-	-	-	-	-	-	-	-	-	

CIC cmol(+)/kg	Complejo de cambio				Humedad				Agua disponible (mm)	Densidad aparente (kg/m ³)
	Cationes de cambio cmol(+)/kg				Humedad gravimétrica (%) a					
	Ca ²⁺	Mg ²⁺	Na ⁺	K ⁺	kPa	kPa	-33 kPa	-1500 kPa		
9	4,61	1,25	0,08	0,37	-	-	14	7	-	1175
6	2,16	0,73	0,17	0,24	-	-	12	5	-	1430
-	-	-	-	-	-	-	-	-	-	-

9 Fecha de actualización

29/12/2023