

### ROG - Roges

#### 1 Descripció general

Els sòls del tipus Roges són moderadament profunds, ben drenats i de textures moderadament fines, amb pocs o alguns elements grossos. S'han desenvolupat sobre lutites i/o margues als vessants de les valls més elevades de la Serralada Prelitoral.

El perfil presenta poc desenvolupament edàfic. La seqüència típica d'horitzons és Ap-Bw-C (lutita/marga).

L'horitzó Ap té un gruix d'uns 30 cm. El seu color (humit) és de marró vermellós a marró groguenc fosc (de 5YR 4/4-6 a 10YR 4-5/4-6). La textura és franca o francoargilosa i presenta pocs elements grossos. El pH és de mitjanament bàsic a lleugerament alcalí. El contingut de carbonat càlcic és de mitjà a molt alt i el contingut de matèria orgànica, de molt baix a mitjà.

L'horitzó Bw té un gruix de 20 a 30 cm. La textura es franca o francoargilosa i presenta pocs elements grossos. El seu color (humit) és de marró vermellós a marró groguenc fosc (de 5YR 4/3-6 a 10YR 5/4-6). El pH és mitjanament bàsic. El contingut de carbonat càlcic és de moderadament alt a molt alt.

Per sota apareix una lutita o marga (horitzó C). Aquesta, pot presentar acumulacions primàries de carbonat en forma de revestiments de classe estructural.

Aquests sòls es classifiquen com a *Xerorthent* típic, franca fina, carbonàtica, mèsica (SSS, 1999), i com a *Haplic Regosol (Calcaric)* (IUSS, 2007).

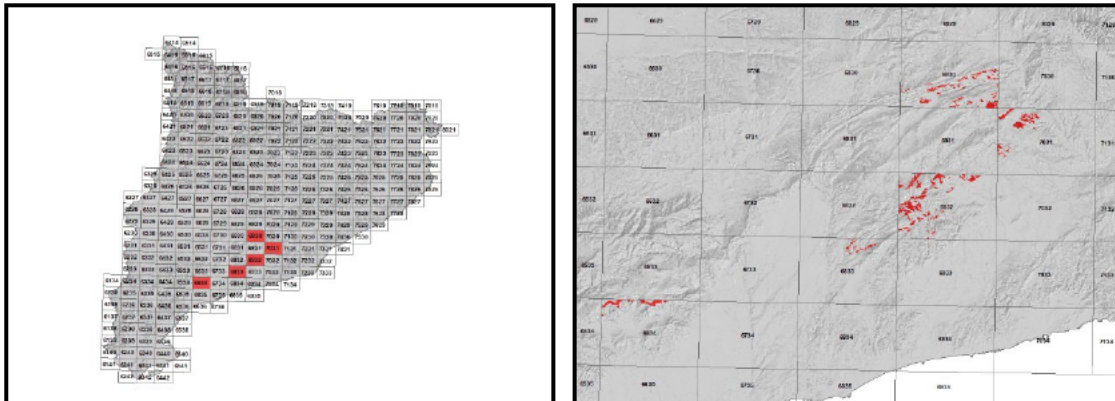
#### 2 Origen/Antecedents

Sèrie **Roges**, Mapa de sòls (1:25.000) de l'àmbit geogràfic de la DO Penedès (DAAM<sup>1</sup>, 2008).

---

<sup>1</sup> DAAM: Departament d'Agricultura, Ramaderia, Pesca, Alimentació i Medi Natural

### 3 Distribució i extensió



Extensió aproximada: 1544 ha cartografiades.

### 4 Característiques fisicoquímiques

Horitzó genètic	Profunditat (cm)	pH (1:2,5 en H <sub>2</sub> O)	Matèria orgànica (%)	Salinitat CE 1:5 (dS/m a 25°C)	Sodicitat (SAR)	Carbonat càlcic eq. (%)	Guix (%)
Ap	000-030	7,9-8,5	0,9-2,3	-	-	18-43	-
Bwk	030-060	8,2-8,4	0,5-2,2	-	-	23-62	-
C (lutita/marga)	>060	-	-	-	-	-	-

Horitzó genètic	Argila (%)	Llim (%)	Elements grossos (%)	Densitat aparent (kg/m <sup>3</sup> )	CIC cmol+/kg	Humitat gravimètrica (%) a	
						-33 kPa	-1500 kPa
Ap	25-34	35-46	1-5	1100-1500	10-18	22-30	9-15
Bwk	19-33	30-46	1-5	1300-1700	9-15	23-32	11-19
C (lutita/marga)	-	-	-	-	-	-	-

### 5 Trets identificatius

- Sòls moderadament profunds desenvolupats sobre lutites i/o margues.
- Textures moderadament fines amb pocs o alguns elements grossos.
- Presenten poc desenvolupament edàfic.

### 6 Usos del sòl

Aquests sòls presenten principalment un ús agrícola, normalment es destinen al cultiu de la vinya, oliveres i ametllers.

### 7 Tipus de sòls similars en la mateixa àrea de distribució

Somera                    sòls més soms.

8 Pèdon representatiu PTNS-003



Seqüència d'horitzons: A-Bw-B/C-C (lutita/marga)  
Cartografia de sòls a escala 1:25.000 del full de Sant Martí Sarroca (69-32 / 419-1-2) (ICGC, 2015).

### Informació general

Data descripció: 04/06/2015  
Descriptors: M.Vicens / P.López  
Paratge: -  
Municipi: Pontons.

### Cartografia

Sistema de projecció: UTM 31 / ETRS89  
Coordenada X (m): 374618  
Coordenada Y (m): 4584058  
Z (m): 764

### Usos del sòl

Vegetació: Pi blanc / garric  
Usos del sòl: Forestal.  
Tecnologia de sòls: -

### Afloraments

Abundància (%): -  
Distància mitja (m): -  
Naturalesa: -

### Geomorfologia

Escala d'observació: Hectomètrica.  
Forma del relleu: Vessant còncav.  
Modificació de la forma: -  
Dinàmica de la forma: -  
Intensitat dels processos: -  
Tipus de pendent: Simple.  
Morfologia local: Situat en una àrea còncava.  
Situació en el perfil: En la meitat de la forma.  
Pendent general (%): 5 - 10  
Pendent local (%): 5 - 10  
Orientació: NW  
Longitud (m): -

### Descripció perfil

#### 000-018 cm A

EST. HUMITAT: Sec. COLOR DE LA MATRIU (humit): 7,5YR 4/4. TAQUES: No n'hi ha. EST. OXIDOREDUCCIÓ: Oxidació. TEXTURA: Francollimosa. ELEMENTS GROSSOS: Pocs, grava grossa, subangular-esferoidal, calcària. ESTRUCTURA: Moderada, en blocs subangulars, mitjana. COMPACITAT: Compacte. CONSISTÈNCIA (sec): Dèbil. SISTEMA RADICULAR: Normal. ACTIVITAT BIOLÒGICA: Cavitats, formiguers, turrícules. ASSAIGS DE CAMP (Resposta al HCl 11%): Molt alta. LÍMIT INFERIOR: Net, pla. **EPIPEDIÓ OCHRIC.**

#### 018-040 cm Bw

EST. HUMITAT: Sec. COLOR DE LA MATRIU (humit): 7,5YR 4/6. TAQUES: No n'hi ha. EST. OXIDOREDUCCIÓ: Oxidació. TEXTURA: Francollimosa. ELEMENTS GROSSOS: Alguns, grava grossa, subangular-esferoidal, calcària. ESTRUCTURA: Moderada, en blocs subangulars, mitjana. COMPACITAT: Molt compacte. CONSISTÈNCIA (sec): Lleugerament dur. SISTEMA RADICULAR: Normal. ACTIVITAT BIOLÒGICA: Cavitats, formiguers, turrícules. ASSAIGS DE CAMP (Resposta al HCl 11%): Molt alta. LÍMIT INFERIOR: Net, pla.

### Material originari

Lutita.

### Material subjacent

Lutita.

### Elements grossos

Abundància (%): 15 - 30  
Dimensió mitja (cm): 0,2 - 25  
Naturalesa: Calcària.

### Crosta superficial

Gruix (mm): -  
Consistència: -

### Clivellat superficial

Amplada (cm): -  
Distància mitja: -

### Salinitat

No salí (<2 dS/m a 25°C)

### Profunditat efectiva d'arrelament

52 cm

### Aigua del sòl

Classe de drenatge: Ben drenat.  
Estat d'humitat: Sec  
Nivell freàtic (cm): -

### Classificació *Soil taxonomy* (SSS, 1999):

*Xerorthent* típic, franca fina, carbonàtica, mèsica.

### Classificació WRB (IUSS, 2007):

*Haplic Regosol* (Calcaric).

**040-052 cm B/C**

EST. HUMITAT: Lleugerament humit. COLOR DE LA MÀTRIU (humit): 7,5YR 4/6. TAQUES: No n'hi ha. EST. OXIDOREDUCCIÓ: Oxidació. TEXTURA: Francollimosa. ELEMENTS GROSSOS: No n'hi ha. ESTRUCTURA: (Primària) dèbil, en blocs subangulars, mitjana; (secundària) del material original en més del 50% del volum. COMPACITAT: Molt compacte. CONSISTÈNCIA (humit): Ferm. SISTEMA RADICULAR: Limitat per contacte paralític. ACTIVITAT BIOLÒGICA: Cavitats, formiguers, turrícules. ASSAIGS DE CAMP (Resposta al HCl 11%): Molt alta. LÍMIT INFERIOR: Gradual, pla.

**052-054/999 cm C (lutita/marga)**

**Resultats analítics**

Horitzó genètic	Profunditat (cm)	pH			CE 1:5 (dS/m a 25 °C)	Matèria orgànica (%)	Carbonat càlcic eq.(%)	Calcària activa (%)	Guix (%)
		H <sub>2</sub> O 1:2,5	KCl 0.1M 1:2,5	Pasta saturada					
A	000-018	8,2	-	-	0,22	3,7	67	-	-
Bw	018-040	8,2	-	-	0,20	1,4	70	-	-
B/C	040-052	8,2	-	-	0,18	1,1	50	-	-
C (lutita/marga)	052-054/999	-	-	-	-	-	-	-	-

Elements grossos (%) Ø >2 mm	Granulometria (%)							Argila Ø < 0.002 mm	Classe Textural USDA
	Arena (Ø en mm)			Llim (Ø en mm)					
	2.00-0,5	0,5- 0,05	TOTAL	0,05-0,02	0,02-0,002	TOTAL			
1 - 5	15	27	42	23	19	42	15	F	
5 - 15	21	22	43	17	20	37	19	F	
-	8	10	18	15	39	54	27	FAGL	
-	-	-	-	-	-	-	-	-	

CIC cmol(+)/kg	Complex de canvi				Humitat				Aigua disponible (mm)	Densitat aparent (kg/m <sup>3</sup> )
	Cations de canvi cmol(+)/kg				Humitat gravimètrica (%) a					
	Ca <sup>2+</sup> (*)	Mg <sup>2+</sup>	Na <sup>+</sup>	K <sup>+</sup>	kPa	kPa	-33 kPa	-1500 kPa		
13	39,0	2,3	0,1	0,5	-	-	20	10	-	1218
10	35,3	1,7	0,1	0,5	-	-	16	8	-	-
13	38,5	2,0	0,1	0,4	-	-	20	12	-	1480
-	-	-	-	-	-	-	-	-	-	-

(\*) El calci extraïble pot contenir calci de carbonats i/o guix

**9 Data d'actualització**

29/12/2023