

ROG - Roges

1 Descripción general

Los suelos del tipo Roges son moderadamente profundos, bien drenados y de texturas moderadamente finas, con pocos o algunos elementos gruesos. Se han desarrollado sobre lutitas y/o margas en las laderas de los valles más elevados de la Serralada Prelitoral.

El perfil presenta poco desarrollo edáfico. La secuencia típica de horizontes es Ap-Bw-C (lutita/marga).

El horizonte Ap tiene un grosor de unos 30 cm. Su color (húmedo) es de marrón rojizo a marrón amarillento oscuro (de 5YR 4/4-6 a 10YR 4-5/4-6). La textura es franca o franco-arcillosa y presenta pocos elementos gruesos. El pH es de medianamente básico a ligeramente alcalino. El contenido de carbonato cálcico es de medio a muy alto i el contenido de materia orgánica, de muy bajo a medio.

El horizonte Bw tiene un grosor de 20 a 30 cm. La textura es franca o franco-arcillosa y presenta pocos elementos gruesos. Su color (húmedo) es de marrón rojizo a marrón amarillento oscuro (de 5YR 4/3-6 a 10YR 5/4-6). El pH es medianamente básico. El contenido de carbonato cálcico es de moderadamente alto a muy alto.

Por debajo aparece una lutita o marga (horizonte C). Esta, puede presentar acumulaciones primarias de carbonato en forma de revestimientos de clase estructural.

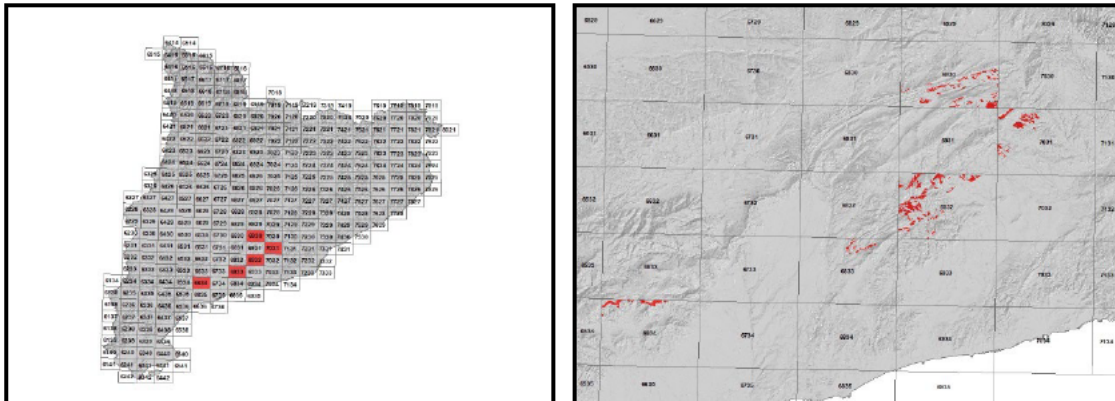
Estos suelos se clasifican como *Xerorthent* típico, franca fina, carbonática, mélica (SSS, 1999), y como *Haplic Regosol (Calcaric)* (IUSS, 2007).

2 Origen/Antecedentes

Serie **Roges**, Mapa de suelos (1:25.000) del ámbito geográfico de la DO Penedès (DAAM¹, 2008).

¹ DAAM: Departament d'Agricultura, Ramaderia, Pesca, Alimentació i Medi Natural

3 Distribución y extensión



Extensión aproximada: 1544 ha cartografiadas.

4 Características fisicoquímicas

Horizonte genético	Profundidad (cm)	pH (1:2,5 en H ₂ O)	Materia orgánica (%)	Salinidad CE 1:5 (dS/m a 25°C)	Sodicidad (SAR)	Carbonato cálcico eq. (%)	Yeso (%)
Ap	000-030	7,9-8,5	0,9-2,3	-	-	18-43	-
Bwk	030-060	8,2-8,4	0,5-2,2	-	-	23-62	-
C (lutita/marga)	>060	-	-	-	-	-	-

Horizonte genético	Arcilla (%)	Limo (%)	Elementos gruesos (%)	Densidad aparente (kg/m ³)	CIC cmol+/kg	Humedad gravimétrica (%) a	
						-33 kPa	-1500 kPa
Ap	25-34	35-46	1-5	1100-1500	10-18	22-30	9-15
Bwk	19-33	30-46	1-5	1300-1700	9-15	23-32	11-19
C (lutita/marga)	-	-	-	-	-	-	-

5 Rasgos identificativos

- Suelos moderadamente profundos desarrollados sobre lutitas y/o margas.
- Texturas moderadamente finas con pocos o algunos elementos gruesos.
- Presentan poco desarrollo edáfico.

6 Usos del suelo

Estos suelos presentan principalmente un uso agrícola, normalmente se destinan al cultivo de la viña, olivos y almendros.

7 Tipo de suelos similares en la misma área de distribución

Somera suelos menos profundos.

8 Pedión representativo PTNS-003



Secuencia de horizontes: A-Bw-B/C-C (lutita/marga)

Cartografía de suelos a escala 1:25.000 de la hoja de Sant Martí Sarroca (69-32 / 419-1-2) (ICGC, 2015).

Información general

Fecha descripción: 04/06/2015
Descriptores: M.Vicens / P.López
Paraje: -
Municipio: Pontons.

Cartografía

Sistema de proyección: UTM 31 / ETRS89
Coordenada X (m): 374618
Coordenada Y (m): 4584058
Z (m): 764

Usos del suelo

Vegetación: pino carrasco / *Quercus coccifera*
Usos del suelo: forestal.
Tecnología de suelos: -

Afloramientos

Abundancia (%): -
Distancia media (m): -
Naturaleza: -

Geomorfología

Escala de observación: hectométrica.
Forma del relieve: ladera cóncava.
Modificación de la forma: -
Dinámica de la forma: -
Intensidad de los procesos: -
Tipo de pendiente: simple.
Morfología local: situado en un área cóncava.
Situación en el perfil: en la mitad de la forma.
Pendiente general (%): 5 - 10
Pendiente local (%): 5 - 10
Orientación: NW
Longitud (m): -

Descripción perfil

000-018 cm A

EST. HUMEDAD: seco. COLOR DE LA MATRIZ (húmedo): 7,5YR 4/4. MANCHAS: no hay. EST. ÓXIDO-REDUCCIÓN: Oxidación. TEXTURA: Franco-limosa. ELEMENTOS GRUESOS: Pocos, grava gruesa, subangular-esferoidal, calcárea. ESTRUCTURA: Moderada, en bloques subangulares, mediana. COMPACIDAD: compacto. CONSISTENCIA (seco): débil. SISTEMA RADICULAR: normal. ACTIVIDAD BIOLÓGICA: cavidades, hormigueros, turrículas. PRUEBAS DE CAMPO (reacción al HCl 11%): muy alta. LÍMITE INFERIOR: neto, plano. **EPIPEDIÓN OCHRIC.**

018-040 cm Bw

EST. HUMEDAD: seco. COLOR DE LA MATRIZ (húmedo): 7,5YR 4/6. MANCHAS: no hay. EST. ÓXIDO-REDUCCIÓN: oxidación. TEXTURA: franco-limosa. ELEMENTOS GRUESOS: algunos, grava gruesa, subangular-esferoidal, calcárea. ESTRUCTURA: moderada, en bloques subangulares, mediana. COMPACIDAD: muy compacto. CONSISTENCIA (seco): ligeramente duro. SISTEMA RADICULAR: normal. ACTIVIDAD BIOLÓGICA: cavidades, hormigueros, turrículas. PRUEBAS DE CAMPO (reacción al HCl 11%): muy alta. LÍMITE INFERIOR: neto, plano.

Material originario

Lutita.

Material subyacente

Lutita.

Elementos gruesos

Abundancia (%): 15 - 30
Tamaño modal (cm): 0,2 - 25
Naturaleza: calcárea.

Costra superficial

Espesor (mm): -
Consistencia: -

Grietas superficiales

Ancha (cm): -
Distancia media: -

Salinidad

No salino (<2 dS/m a 25°C)

Profundidad efectiva de enraizamiento

52 cm

Agua del suelo

Clase de drenaje: bien drenado.
Estado de humedad: seco.
Nivel freático (cm): -

Clasificación *Soil taxonomy* (SSS, 1999):

Xerorthent típico, franca fina, carbonática, méstica.

Clasificación WRB (IUSS, 2007):

Haplic Regosol (*Calcaric*).

040-052 cm B/C

EST. HUMEDAD: ligeramente húmedo. COLOR DE LA MATRIZ (húmedo): 7,5YR 4/6. MANCHAS: no hay. EST. ÓXIDO-REDUCCIÓN: oxidación. TEXTURA: Franco-limosa. ELEMENTOS GRUESOS: no hay. ESTRUCTURA: (primaria) débil, en bloques subangulares, mediana; (secundaria) del material original en más del 50% del volumen. COMPACIDAD: muy compacto. CONSISTENCIA (húmedo): firme. SISTEMA RADICULAR: limitado por contacto paralítico. ACTIVIDAD BIOLÓGICA: cavidades, hormigueros, turrículas. PRUEBAS DE CAMPO (reacción al HCl 11%): muy alta. LÍMITE INFERIOR: gradual, plano.

052-054/999 cm C (lutita/marga)

Resultados analíticos

Horizonte genético	Profundidad (cm)	pH			CE 1:5 (dS/m a 25 °C)	Materia orgánica (%)	Carbonato cálcico eq.(%)	Caliza activa (%)	Yeso (%)
		H ₂ O 1:2,5	KCl 0.1M 1:2,5	Pasta saturada					
A	000-018	8,2	-	-	0,22	3,7	67	-	-
Bw	018-040	8,2	-	-	0,20	1,4	70	-	-
B/C	040-052	8,2	-	-	0,18	1,1	50	-	-
C (lutita/marga)	052-054/999	-	-	-	-	-	-	-	-

Elementos gruesos (%) Ø >2 mm	Granulometría (%)							Arcilla Ø < 0.002 mm	Clase Textural USDA
	Arena (Ø en mm)			Limo (Ø en mm)					
	2.00-0,5	0,5- 0,05	TOTAL	0,05-0,02	0,02-0,002	TOTAL			
1 - 5	15	27	42	23	19	42	15	F	
5 - 15	21	22	43	17	20	37	19	F	
-	8	10	18	15	39	54	27	FAcL	
-	-	-	-	-	-	-	-	-	

CIC cmol(+)/kg	Complejo de cambio				Humedad				Agua disponible (mm)	Densidad aparente (kg/m ³)
	Cationes de cambio cmol(+)/kg				Humedad gravimétrica (%) a					
	Ca ²⁺ (*)	Mg ²⁺	Na ⁺	K ⁺	kPa	kPa	-33 kPa	-1500 kPa		
13	39,04	2,28	0,07	0,53	-	-	20	10	-	1218
10	35,30	1,65	0,07	0,46	-	-	16	8	-	-
13	38,45	1,95	0,07	0,44	-	-	20	12	-	1480
-	-	-	-	-	-	-	-	-	-	-

(*) El calcio extraíble puede contener calcio de carbonatos y/o yeso

9 Fecha de actualización

29/12/2023