

ROQ - Roqueta

1 Descripció general

Els sòls del tipus Roqueta són moderadament profunds, ben drenats, i de textures de mitjanes a moderadament fines, amb pocs o alguns elements grossos. S'han desenvolupat a partir de lutites vermelles, sobre lutites, gresos o conglomerats, als vessants amb pendent de moderat a fort de la Serralada Prelitoral i dels altiplans de la Conca.

El perfil presenta poc desenvolupament edàfic. La seqüència típica d'horitzons és A(p)-Bw-C (lutita i/o arenita vermella o conglomerat).

L'horitzó A(p) té un gruix d'uns 20 a 30 cm. El seu color (humit) és de marró vermellós fosc a marró fort (de 5YR 3-4/4 a 7,5YR 4/4). La textura és francollimosa, franca o francoargilosa i presenta de pocs a alguns elements grossos. El pH és de lleugerament bàsic a lleugerament alcalí. El contingut de carbonat càlcic és de mitjà a alt i el de matèria orgànica, de baix a mitjà.

L'horitzó Bw arriba fins a 70 a 80 cm de profunditat. El seu color (humit) és de vermell groguenc a marró fort (de 5YR 4/6 a 7,5YR 4-5/6). La textura es francollimosa, franca o francoargilosa i presenta pocs o alguns elements grossos. El pH és de lleugerament bàsic a lleugerament alcalí i el contingut de carbonat càlcic, de mitjà a alt.

Per sota apareix l'horitzó C, una lutita vermella, un gres vermell o un conglomerat.

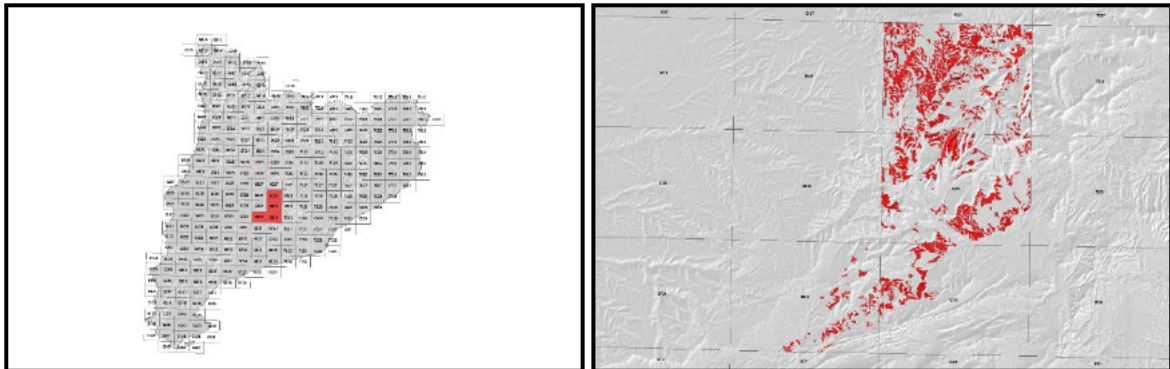
Aquests sòls es classifiquen com a *Xerorthent* típic, franca fina, mesclada (calcària), mèsica (SSS, 1999), i com a *Haplic Regosol (Calcaric)* (IUSS, 2007).

2 Origen/Antecedents

Sèrie **Roqueta**, Geotrebball IV. Mapa de sòls de Catalunya, Òdena (63-29 / 391-1-1). ICGC¹, 2019.

¹ ICGC: Institut Cartogràfic i Geològic de Catalunya.

3 Distribució i extensió



Extensió aproximada: 4398 ha cartografiades.

4 Característiques fisicoquímiques

Horitzó genètic	Profunditat (cm)	pH (1:2,5 en H ₂ O)	Matèria orgànica (%)	Salinitat CE 1:5 (dS/m a 25°C)	Sodicitat (SAR)	Carbonat càlcic eq. (%)	Guix (%)
A(p)	000-025	7,8-8,6	1,4-3,2	-	-	17-32	-
Bw	025-060	8,1-8,8	0,9-2,0	-	-	17-36	-
C (lutita/gres)	>060	-	-	-	-	-	-

Horitzó genètic	Argila (%)	Llim (%)	Elements grossos (%)	Densitat aparent (kg/m ³)	CIC cmol+/kg	Humitat gravimètrica (%) a	
						-33 kPa	-1500 kPa
A(p)	15-35	38-52	1-15	900-1100	7-18	18-26	9-14
Bw	13-35	38-52	1-15	1400-1600	6-16	19-25	10-12
C (lutita/gres)	-	-	-	-	-	-	-

5 Trets identificatius

- Sòls moderadament profunds desenvolupats a partir de lutites vermelles, sobre lutites, gresos o conglomerats.
- Textures de mitjanes a moderadament fines amb pocs o alguns elements grossos.
- Presenten poc desenvolupament edàfic.

6 Usos del sòl

Aquests sòls no tenen una gestió específica, es troben en àrees forestals.

7 Tipus de sòls similars en la mateixa àrea de distribució

Roges	sòls amb classe textural de moderadament fina a fina i alguns elements grossos.
Farner	sòls de família mineralògica carbonàtica amb molts elements grossos desenvolupats a partir de margues grises.
Saió	sòls de família mineralògica carbonàtica amb pocs elements grossos desenvolupats a partir de margues grises.
Ventosa	sòls desenvolupats sobre gresos i/o lutites amb acumulacions primàries de guix.
Canferrer	sòls de família textural franca grossa desenvolupats sobre gresos i/o lutites.

8 Pèdon representatiu RBIO-010



Seqüència d'horitzons: A-Bw-C (lutita)

Cartografia de sòls a escala 1:25.000 del full d'Òdena (63-29 / 391-1-1) (ICGC, 2019).

Informació general

Data descripció: 16/10/2018
Descriptors: C.Rúbies.
Paratge: Bosc de la Coma.
Municipi: Rubió.

Cartografia

Sistema de projecció: UTM 31 / ETRS89
Coordenada X (m): 384854
Coordenada Y (m): 4613236
Z (m): 773

Usos del sòl

Vegetació: Repoblacions recents.
Usos del sòl: Forestal.
Tecnologia de sòls: -

Afloraments

Abundància (%): < 2
Distància mitja (m): 20 - 50
Naturalesa: Conglomerat.

Geomorfologia

Escala d'observació: Hectomètrica.
Forma del relleu: Divisòria.
Modificació de la forma: -
Dinàmica de la forma: -
Intensitat dels processos: -
Tipus de pendent: Simple.
Morfologia local: Convexa en perfil, rectilínia en planta.
Situació en el perfil: Terç inferior de la forma.
Pendent general (%): 10 - 20
Pendent local (%): 10 - 20
Orientació: E
Longitud (m): 150

Descripció perfil

000-020 cm A

EST. HUMITAT: Lleugerament humit. COLOR DE LA MATRIU (humit): 5YR 3/4. TAQUES: No n'hi ha. EST. OXIDOREDUCCIÓ: Oxidoreducció. TEXTURA: Franca. ELEMENTS GROSSOS: Alguns, grava mitja, subarrodonit-esferoidal, conglomerat. ESTRUCTURA: Forta, granular composta, fina. COMPACITAT: Poc compacte. CONSISTÈNCIA (humit): Friable. CIMENTACIONS: No cimentat. CUTANS: No n'hi ha. SISTEMA RADICULAR: Normal. ACTIVITAT BIOLÒGICA: Turrícules, dejeccions de larves d'insectes, alta. ACTIVITAT HUMANA: No observada. ASSAIGS DE CAMP (Resposta al HCl 11%): Alta. LÍMIT INFERIOR: Net, pla. **EPIPEDIÓ OCHRIC.**

020-045/050 cm Bw

EST. HUMITAT: Lleugerament humit. COLOR DE LA MATRIU (humit): 5YR 4/6. TAQUES: No n'hi ha. EST. OXIDOREDUCCIÓ: Oxidoreducció. TEXTURA: Francoargilosa. ELEMENTS GROSSOS: Alguns, grava mitja, subarrodonit-esferoidal, conglomerat. ESTRUCTURA: Primària; moderada, blocs subangulars, mitjana, secundària; moderada, formes degudes a l'activitat de la fauna, fina.

Material originari

Meteoritzat "in situ": Lutita.

Material subjacent

Lutita.

Elements grossos

Abundància (%): 35 - 70
Dimensió mitja (cm): 0,6 - 6
Naturalesa: Conglomerat.

Crosta superficial

Gruix (mm): -
Consistència: -

Clivellat superficial

Amplada (cm): -
Distància mitja: -

Salinitat

No salí (<2 dS/m a 25°C)

Profunditat efectiva d'arrelament

40 - 80 cm

Aigua del sòl

Classe de drenatge: Ben drenat.
Estat d'humitat: Lleugerament humit.
Nivell freàtic (cm): -

Classificació *Soil taxonomy* (SSS, 1999):

Xerorthent típic, franca fina, mesclada (calcària), mèsica.

Classificació WRB (IUSS, 2007):

Haplic Regosol (Calcaric).

COMPACITAT: Poc compacte. CONSISTÈNCIA (humit): Friable. CIMENTACIONS: No cimentat. CUTANS: No n'hi ha. SISTEMA RADICULAR: Molt compacte. ACTIVITAT BIOLÒGICA: Càmeres, galeries reblertes, alta. ACTIVITAT HUMANA: No observada. ASSAIGS DE CAMP (Resposta al HCl 11%): Alta. LÍMIT INFERIOR: Contacte paralític, irregular.

045/050-070/999 cm C (lutita)

EST. HUMITAT: Lleugerament humit. ELEMENTS GROSSOS: lutita. ESTRUCTURA: Del material original. SISTEMA RADICULAR: Molt compacte. ACTIVITAT BIOLÒGICA: No observada. ACTIVITAT HUMANA: No observada. ASSAIGS DE CAMP (Resposta al HCl 11%): Alta.

Resultats analítics

Horitzó genètic	Profunditat (cm)	pH			CE 1:5 (dS/m a 25 °C)	Matèria orgànica (%)	Carbonat càlcic eq.(%)	Calcària activa (%)	Guix (%)
		H ₂ O 1:2,5	KCl 0.1M 1:2,5	Pasta saturada					
A	000-020	8,8	-	-	0,18	3,9	29	-	-
Bw	020-045/050	8,9	-	-	0,16	1,6	34	-	-
C (lutita)	045/050-070/999	-	-	-	-	-	-	-	-

Elements grossos (%) Ø >2 mm	Granulometria (%)							
	Arena (Ø en mm)			Llim (Ø en mm)			Argila Ø < 0.002 mm	Classe Textural USDA
	2.00-0,5	0,5- 0,05	TOTAL	0,05-0,02	0,02-0,002	TOTAL		
5 - 15	14	22	36	16	21	37	27	F
5 - 15	7	18	25	19	27	46	30	F _{Ag}
-	-	-	-	-	-	-	-	-

CIC cmol(+)/kg	Complex de canvi				Humitat				Aigua disponible (mm)	Densitat aparent (kg/m ³)
	Cations de canvi cmol(+)/kg				Humitat gravimètrica (%) a					
	Ca ²⁺ (*)	Mg ²⁺	Na ⁺	K ⁺	kPa	kPa	-33 kPa	-1500 kPa		
16,5	29,1	9,2	0,0	0,7	-	-	20	14	-	954
12,1	36,1	8,0	0,1	0,3	-	-	22	11	-	1499
-	-	-	-	-	-	-	-	-	-	-

(*) El calci extraïble pot contenir calci de carbonats i/o guix

9 Data d'actualització

15/05/2024