

ROQ - Roqueta

1 Descripción general

Los suelos del tipo Roqueta son moderadamente profundos, bien drenados, y de texturas de medianas a moderadamente finas, con pocos o algunos elementos gruesos. Se han desarrollado a partir de lutitas rojas, sobre lutitas, areniscas o conglomerados, en las laderas con pendiente de moderado a fuerte de la Serralada Prelitoral y de los altiplanos de la Conca.

El perfil presenta poco desarrollo edáfico. La secuencia típica de horizontes es A(p)-Bw-C (lutita i/o arenisca roja o conglomerado).

El horizonte A(p) tiene un grosor de unos 20 a 30 cm. Su color (húmedo) es de marrón rojizo a marrón fuerte (de 5YR 3-4/4 a 7,5YR 4/4). La textura es franco-limosa, franca o franco-arcillosa y presenta de pocos a algunos elementos gruesos. El pH es de ligeramente básico a ligeramente alcalino. El contenido de carbonato cálcico es de medio a alto y el de materia orgánica, de bajo a medio.

El horizonte Bw tiene llega hasta 70 a 80 cm de profundidad. Su color (húmedo) es de rojo amarillento a marrón fuerte (de 5YR 4/6 a 7,5YR 4-5/6). La textura es franco-limosa, franca o franco-arcillosa y presenta pocos o algunos elementos gruesos. El pH es de ligeramente básico a ligeramente alcalino y el contenido de carbonato cálcico, de medio a alto.

Por debajo aparece el horizonte C, una lutita roja, una arenisca roja o un conglomerado.

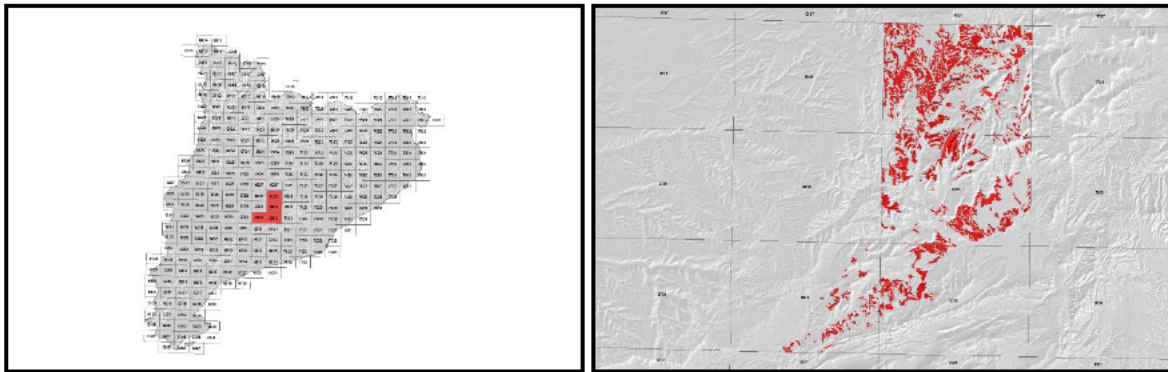
Estos suelos se clasifican como *Xerorthent* típico, franca fina, mezclada (calcárea), méstica (SSS, 1999), y como *Haplic Regosol (Calcaric)* (IUSS, 2007).

2 Origen/Antecedentes

Serie **Roqueta**, Geotrell IV. Mapa de suelos de Catalunya, Òdena (63-29 / 391-1-1). ICGC¹, 2019.

¹ ICGC: Institut Cartogràfic i Geològic de Catalunya.

3 Distribución y extensión



Extensión aproximada: 4398 ha cartografiadas.

4 Características fisicoquímicas

Horizonte genético	Profundidad (cm)	pH (1:2,5 en H ₂ O)	Materia orgánica (%)	Salinidad CE 1:5 (dS/m a 25°C)	Sodicidad (SAR)	Carbonato cálcico eq. (%)	Yeso (%)
A(p)	000-025	7,8-8,6	1,4-3,2	-	-	17-32	-
Bw	025-060	8,1-8,8	0,9-2,0	-	-	17-36	-
C (lutita/arenisca)	>060	-	-	-	-	-	-

Horizonte genético	Arcilla (%)	Limo (%)	Elementos gruesos (%)	Densidad aparente (kg/m ³)	CIC cmol+/kg	Humedad gravimétrica (%) a	
						-33 kPa	-1500 kPa
A(p)	15-35	38-52	1-15	900-1100	7-18	18-26	9-14
Bw	13-35	38-52	1-15	1400-1600	6-16	19-25	10-12
C (lutita/arenisca)	-	-	-	-	-	-	-

5 Rasgos identificativos

- Suelos moderadamente profundos desarrollados a partir de lutitas rojas, sobre lutitas, areniscas o conglomerados.
- Texturas de medianas a moderadamente finas con pocos o algunos elementos gruesos.
- Presentan poco desarrollo edáfico.

6 Usos del suelo

Estos suelos no tienen una gestión específica, es encuentran en áreas forestales.

7 Tipo de suelos similares en la misma área de distribución

Roges	suelos con clase textural de moderadamente fina a fina con algunos elementos gruesos.
Farner	suelos de familia mineralógica carbonática con muchos elementos gruesos desarrollados a partir de margas grises.
Saió	suelos de familia mineralógica carbonática con pocos elementos gruesos desarrollados a partir de margas grises.
Ventosa	suelos desarrollados sobre areniscas y/o lutitas con acumulaciones primarias de yeso.
Canferrer	suelos de familia textural franca gruesa desarrollados sobre areniscas y/o lutitas.

8 Pedión representativo RBIO-010



Secuencia de horizontes: A-Bw-C (lutita)
Cartografía de suelos a escala 1:25.000 de la hoja de Òdena (63-29 / 391-1-1) (ICGC, 2019).

Información general

Fecha descripción: 16/10/2018
Descriptores: C.Rúbies.
Paraje: Bosque de la Coma.
Municipio: Rubió.

Cartografía

Sistema de proyección: UTM 31 / ETRS89
Coordenada X (m): 384854
Coordenada Y (m): 4613236
Z (m): 773

Usos del suelo

Vegetación: repoblaciones recientes.
Usos del suelo: forestal.
Tecnología de suelos: -

Afloramientos

Abundancia (%): < 2
Distancia media (m): 20 - 50
Naturaleza: conglomerado.

Geomorfología

Escala de observación: hectométrica.
Forma del relieve: divisoria.
Modificación de la forma: -
Dinámica de la forma: -
Intensidad de los procesos: -
Tipo de pendiente: simple.
Morfología local: convexa en perfil, rectilínea en planta.
Situación en el perfil: tercio inferior de la forma.
Pendiente general (%): 10 - 20
Pendiente local (%): 10 - 20
Orientación: E
Longitud (m): 150

Descripción perfil

000-020 cm A

EST. HUMEDAD: ligeramente húmedo. COLOR DE LA MATRIZ (húmedo): 5YR 3/4. MANCHAS: no hay. EST. ÓXIDO-REDUCCIÓN: óxido-reducción. TEXTURA: franca. ELEMENTOS GRUESOS: algunos, grava media, subredondeado-esferoidal, conglomerado. ESTRUCTURA: fuerte, granular composta, fina. COMPACIDAD: poco compacto. CONSISTENCIA (húmedo): friable. CEMENTACIONES: no cementado. CUTANES: no hay. SISTEMA RADICULAR: normal. ACTIVIDAD BIOLÓGICA: turrículas, deyecciones de larvas de insectos, alta. ACTIVIDAD HUMANA: no observada. PRUEBAS DE CAMPO (reacción al HCl 11%): Alta. LÍMITE INFERIOR: neto, plano. **EPIPEDIÓN OCHRIC.**

020-045/050 cm Bw

EST. HUMEDAD: ligeramente húmedo. COLOR DE LA MATRIZ (húmedo): 5YR 4/6. MANCHAS: no hay. EST. ÓXIDO-REDUCCIÓN: óxido-reducción. TEXTURA: franco-arcillosa. ELEMENTOS GRUESOS: algunos, grava media, subredondeado-esferoidal, conglomerado. ESTRUCTURA:

Material originario

Meteorizado "in situ": Lutita.

Material subyacente

Lutita.

Elementos gruesos

Abundancia (%): 35 - 70
Tamaño modal (cm): 0,6 - 6
Naturaleza: conglomerado.

Costra superficial

Espesor (mm): -
Consistencia: -

Grietas superficiales

Ancho (cm): -
Distancia media: -

Salinidad

No salino (<2 dS/m a 25°C)

Profundidad efectiva de enraizamiento

40 - 80 cm

Agua del suelo

Clase de drenaje: bien drenado.
Estado de humedad: ligeramente húmedo.
Nivel freático (cm): -

Clasificación *Soil taxonomy* (SSS, 1999):

Xerorthent típico, franca fina, mezclada (calcárea), méstica.

Clasificación WRB (IUSS, 2007):

Haplic Regosol (Calcaric).

primaria; moderada, bloques subangulares, mediana, secundaria; moderada, formas debidas a la actividad de la fauna, fina. COMPACIDAD: poco compacto. CONSISTENCIA (húmedo): friable. CEMENTACIONES: no cementado. CUTANES: no hay. SISTEMA RADICULAR: muy compacto. ACTIVIDAD BIOLÓGICA: cámaras, galerías reviertas, alta. ACTIVIDAD HUMANA: no observada. PRUEBAS DE CAMPO (reacción al HCl 11%): alta. LÍMITE INFERIOR: contacto paralítico, irregular.

045/050-070/999 cm C (lutita)

EST. HUMEDAD: ligeramente húmedo. ELEMENTOS GRUESOS: lutita. ESTRUCTURA: del material original. SISTEMA RADICULAR: muy compacto. ACTIVIDAD BIOLÓGICA: no observada. ACTIVIDAD HUMANA: no observada. PRUEBAS DE CAMPO (reacción al HCl 11%): alta.

Resultados analíticos

Horizonte genético	Profundidad (cm)	pH			CE 1:5 (dS/m a 25 °C)	Materia orgánica (%)	Carbonato cálcico eq. (%)	Caliza activa (%)	Yeso (%)
		H ₂ O 1:2,5	KCl 0.1M 1:2,5	Pasta saturada					
A	000-020	8,8	-	-	0,18	3,9	29	-	-
Bw	020-045/050	8,9	-	-	0,16	1,6	34	-	-
C (lutita)	045/050-070/999	-	-	-	-	-	-	-	-

Elementos gruesos (%) Ø >2 mm	Granulometría (%)							Arcilla Ø < 0.002 mm	Clase Textural USDA
	Arena (Ø en mm)			Limo (Ø en mm)					
	2.00-0,5	0,5- 0,05	TOTAL	0,05-0,02	0,02-0,002	TOTAL			
5 - 15	14	22	36	16	21	37	27	F	
5 - 15	7	18	25	19	27	46	30	FAc	
-	-	-	-	-	-	-	-	-	

CIC cmol(+)/kg	Complejo de cambio				Humedad				Agua disponible (mm)	Densidad aparente (kg/m ³)
	Cationes de cambio cmol(+)/kg				Humedad gravimétrica (%) a					
	Ca ²⁺ (*)	Mg ²⁺	Na ⁺	K ⁺	kPa	kPa	-33 kPa	-1500 kPa		
16,5	29,1	9,2	0,0	0,7	-	-	20	14	-	954
12,1	36,1	8,0	0,1	0,3	-	-	22	11	-	1499
-	-	-	-	-	-	-	-	-	-	-

(*) El calcio extraíble puede contener calcio de carbonatos y/o yeso

9 Fecha de actualización

15/05/2024