

### RQI - Roquís

#### 1 Descripció general

Els sòls del tipus Roquís són soms, ben drenats i de textures mitjanes, amb alguns elements grossos de litologia variada. S'han desenvolupat sobre materials detrítics terrígens en plataformes de pendent suau de la Depressió del Camp.

El perfil presenta, abans dels 40 cm de profunditat, un horitzó cimentat amb carbonat càlcic que constitueix un horitzó petrocàlcic. La seqüència típica d'horitzons és Ap-Bkm.

L'horitzó Ap té un gruix d'uns 35 cm. El seu color (humit) és marró groguenc fosc (10YR 4/4). La textura és francoarenosa i presenta pocs elements grossos. El pH és mitjanament bàsic. El contingut de carbonat càlcic equivalent és molt alt i el de matèria orgànica, baix.

Per sota, apareix l'horitzó Bkm. Es tracta d'una capa lleugera o moderadament cimentada amb carbonat càlcic amb una certa discontinuïtat. Constitueix un horitzó petrocàlcic.

Aquests sòls es classifiquen com a *Calcixeript* petrocàlcic, franca grossa, carbonàtica, tèrmica (SSS, 1999), i com a *Petric Calcisol* (IUSS, 2007).

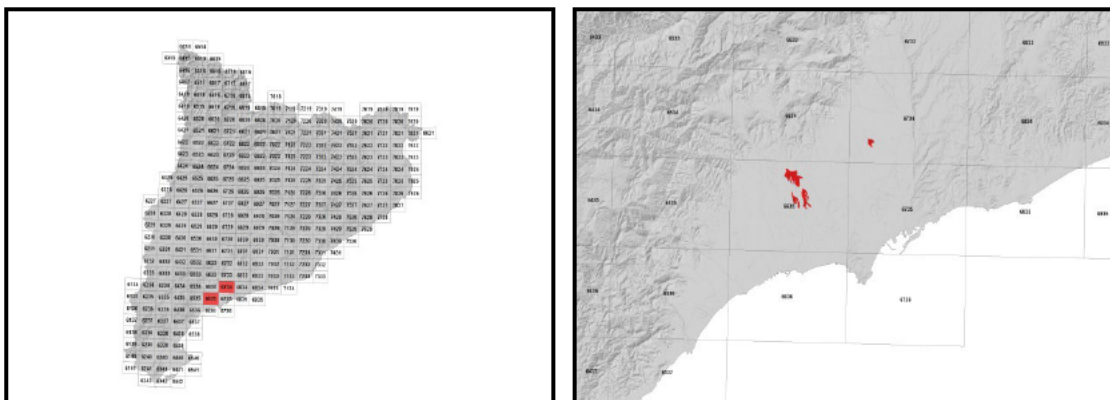
#### 2 Origen/Antecedents

Sèrie **Roquís**, Geotrell IV. Mapa de sòls de Catalunya, Reus (66-35 / 472-2-1) i Cambrils (66-36 / 472-2-2). ICGC<sup>1</sup>, 2017.

---

<sup>1</sup> ICGC: Institut Cartogràfic i Geològic de Catalunya

### 3 Distribució i extensió



Extensió aproximada: 363 ha cartografiades.

### 4 Característiques fisicoquímiques

Horitzó genètic	Profunditat (cm)	pH (1:2,5 en H <sub>2</sub> O)	Matèria orgànica (%)	Salinitat CE 1:5 (dS/m a 25°C)	Sodicitat (SAR)	Carbonat càlcic eq. (%)	Guix (%)
Ap	000-035	8,3-8,4	1,2-1,7	-	-	42-57	-
Bkm	>035	-	-	-	-	-	-

Horitzó genètic	Argila (%)	Llim (%)	Elements grossos (%)	Densitat aparent (kg/m <sup>3</sup> )	CIC cmol+/kg	Humitat gravimètrica (%) a	
						-33 kPa	-1500 kPa
Ap	7-15	19-42	1-5	1200-1500	6-10	11-19	6-8
Bkm	-	-	-	-	-	-	-

### 5 Trets identificatius

- Sòls soms desenvolupats sobre materials detrítics terrígens.
- Textures mitjanes amb alguns elements grossos de litologia variada.
- Poden presentar un horitzó cimentat amb carbonat càlcic (horitzó petrocàlcic).

### 6 Usos del sòl

Aquests sòls tenen principalment un ús agrícola, normalment es destinen al cultiu d'oliveres.

### 7 Tipus de sòls similars en la mateixa àrea de distribució

- Pujols** sòls amb un contingut alt de carbonat càlcic equivalent amb alguns elements grossos de litologia calcària.
- Solers** sòls de textura moderadament grossa amb alguns elements grossos de litologia calcària.
- Boella** sòls amb un contingut de moderadament alt a alt de carbonat càlcic equivalent i amb molts elements grossos de litologia variada.

8 Pèdon representatiu ROMS-002



Seqüència d'horitzons: Ap1-Ap2-Bkm  
Cartografia de sòls a escala 1:25.000 del full de Reus (66-35 / 472-2-1) i Cambrils (66-36 / 472-2-2).  
(ICGC, 2017)

### Informació general

Data descripció: 28/04/2017  
Descriptors: A.Armengol / A.Baltíerrez  
Paratge: Blancafort  
Municipi: -

### Cartografia

Sistema de projecció: UTM 31 / ETRS89  
Coordenada X (m): 339080  
Coordenada Y (m): 4554913  
Z (m): 162

### Usos del sòl

Vegetació: Oliveres.  
Usos del sòl: Agrícola.  
Tecnologia de sòls: Secà sense drenatge.

### Afloraments

Abundància (%): -  
Distància mitja (m): -  
Naturalesa: -

### Geomorfologia

Escala d'observació: Hectomètrica.  
Forma del relleu: Plataforma.  
Modificació de la forma: -  
Dinàmica de la forma: -  
Intensitat dels processos: -  
Tipus de pendent: Simple.  
Morfologia local: Situat en una àrea rectilínia.  
Situació en el perfil: En la meitat de la forma.  
Pendent general (%): 2 - 5  
Pendent local (%): 2 - 5  
Orientació: S  
Longitud (m): -

### Descripció perfil

#### 000-015 cm Ap1

EST. HUMITAT: Lleugerament humit. COLOR DE LA MATRIU (humit): 10YR 4/4. TAQUES: No n'hi ha. EST. OXIDOREDUCCIÓ: Oxidació. TEXTURA: Francoarenosa. ELEMENTS GROSSOS: Pocs, grava fina, subangular-tabular. ESTRUCTURA: Moderada, blocs subangulars, fina. COMPACITAT: Poc compacte. CONSISTÈNCIA (humit): Friable. SISTEMA RADICULAR: Normal. ASSAIGS DE CAMP (Resposta al HCl 11%): Molt alta. LÍMIT INFERIOR: Difús, pla. **EPIPEDIÓ OCHRIC.**

#### 015-035 cm Ap2

EST. HUMITAT: Lleugerament humit. COLOR DE LA MATRIU (humit): 10YR 4/4. TAQUES: No n'hi ha. EST. OXIDOREDUCCIÓ: Oxidació. TEXTURA: Francoarenosa. ELEMENTS GROSSOS: Pocs, grava fina, subangular-tabular. ESTRUCTURA: Moderada, blocs subangulars, mitjana. COMPACITAT: Poc compacte. CONSISTÈNCIA (humit): Friable. SISTEMA RADICULAR: Limitat

### Material originari

Detrítics terrígens.

### Material subjacent

Petrocàlcic.

### Elements grossos

Abundància (%): 3 - 15  
Dimensió mitja (cm): 0,6 - 2  
Naturalesa: Sediments polimíctics.

### Crosta superficial

Gruix (mm): -  
Consistència: -

### Clivellat superficial

Amplada (cm): -  
Distància mitja: -

### Salinitat

No salí (<2 dS/m a 25°C)

### Profunditat efectiva d'arrelament

20 - 40 cm

### Aigua del sòl

Classe de drenatge: Ben drenat.  
Estat d'humitat: Lleugerament humit.  
Nivell freàtic (cm): Inaccessible.

### Classificació *Soil taxonomy* (SSS, 1999):

*Calcixerept* petrocàlcic, franca grossa, carbonàtica, tèrmica.

### Classificació WRB (IUSS, 2007):

*Petric Calcisol.*

per un horitzó cimentat. ASSAIGS DE CAMP (Resposta al HCl 11%): Molt alta. LÍMIT INFERIOR: Abrupte, pla. **EPIPEDIÓ OCHRIC**.

**035-037/999 cm Bkm**

EST. OXIDOREDUCCIÓ: Oxidació. ACUMULACIONS: Horitzó d'acumulació, carbonats. CIMENTACIONS: Moderadament cimentat, carbonat càlcic, discontinu. ASSAIGS DE CAMP (Resposta al HCl 11%): Molt alta. **PEDIÓ PETROCALCIC**.

**Resultats analítics**

Horitzó genètic	Profunditat (cm)	pH			CE 1:5 (dS/m a 25 °C)	Matèria orgànica (%)	Carbonat càlcic eq.(%)	Calcària activa (%)	Guix (%)
		H <sub>2</sub> O 1:2,5	KCl 0.1M 1:2,5	Pasta saturada					
Ap1	000-015	8,4	-	-	0,16	1,3	48	-	-
Ap2	015-035	8,4	-	-	0,17	1,5	48	-	-
Bkm	035-037/999	-	-	-	-	-	-	-	-

Elements grossos (%) Ø >2 mm	Granulometria (%)							
	Arena (Ø en mm)			Llim (Ø en mm)			Argila Ø < 0.002 mm	Classe Textural USDA
	2.00-0,5	0,5- 0,05	TOTAL	0,05-0,02	0,02-0,002	TOTAL		
1 - 5	26	24	50	14	21	35	14	F
1 - 5	33	21	54	13	19	32	13	FAr
-	-	-	-	-	-	-	-	-

CIC cmol(+)/kg	Complex de canvi				Humitat				Aigua disponible (mm)	Densitat aparent (kg/m <sup>3</sup> )
	Cations de canvi cmol(+)/kg				Humitat gravimètrica (%) a					
	Ca <sup>2+</sup> (*)	Mg <sup>2+</sup>	Na <sup>+</sup>	K <sup>+</sup>	kPa	kPa	-33 kPa	-1500 kPa		
8,7	20,9	1,7	0,1	0,1	-	-	14	8	-	1600
8,3	24,4	1,9	0,2	0,1	-	-	13	8	-	1240
-	-	-	-	-	-	-	-	-	-	-

(\*) El calci extraïble pot contenir calci de carbonats i/o guix

**9 Data d'actualització**

29/12/2023