

RVC - Ravascall

1 Descripció general

Els sòls del tipus Ravascall són molt profunds, ben drenats i de textures moderadament fines, amb abundants elements grossos. S'han desenvolupat sobre materials detrítics terrígens, d'origen col·luvial, amb moltes graves i còdols de gresos silícics, s'han format en vessants amb pendent de molt fort a abrupte dels cingles de la Mussara.

El perfil presenta indicis de rubefacció i presència de cutans argilosos associats a les cares dels elements estructurals, que donen lloc a un horitzó càmbic. La seqüència típica d'horitzons és (Oe)-A-Bw-Bt.

L'horitzó orgànic (Oe) apareix exclusivament en àrees forestals. És format principalment per acícules i fulles moderadament descompostes, tot i que encara identificables, que difícilment superen els dos centímetres de gruix.

L'horitzó A té un gruix d'uns 30 cm. El seu color (humit) és marró vermellós fosc (5YR 3-4/3). La textura és de francoarenosa a francoargil·loarenosa i presenta alguns elements grossos. El pH és de lleugerament bàsic a mitjanament bàsic. El contingut de carbonat càlcic és nul o molt baix i el de matèria orgànica, de baix a mitjà.

L'horitzó Bw té un gruix d'uns 30 cm. El seu color (humit) és marró vermellós fosc (5YR 3-4/3). La textura és francoargil·loarenosa i presenta alguns elements grossos. El pH és de lleugerament bàsic a mitjanament bàsic i el contingut de carbonat càlcic, és nul.

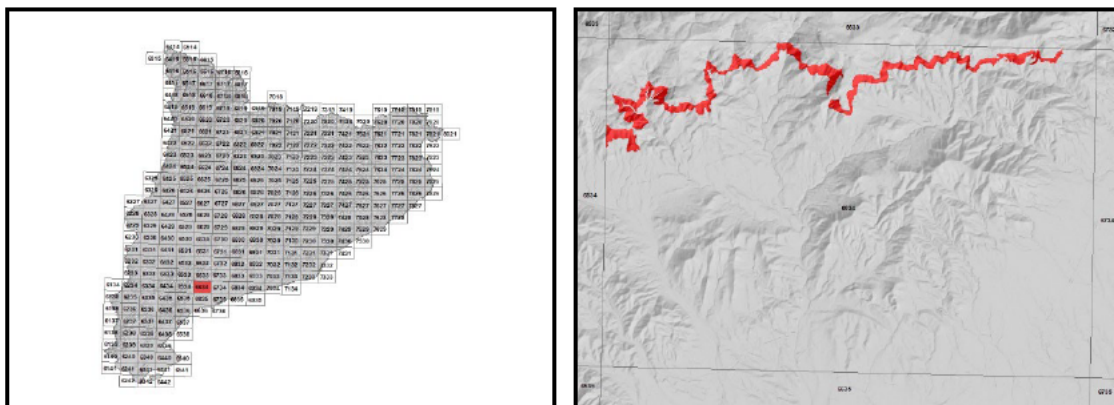
L'horitzó Bt arriba a més de 120 cm de profunditat. El seu color (humit) és marró vermellós fosc (5YR 3-4/3). La textura és francoargil·loarenosa i presenta molts elements grossos. El pH és de mitjanament bàsic a lleugerament alcalí i el contingut de carbonat càlcic, és nul. Presenta indicis de rubefacció i presència de cutans argilosos associats a les cares dels elements estructurals que donen lloc a un horitzó càmbic.

Aquests sòls es classifiquen com a *Haploxerept* típic, franca fina, mesclada (no àcida), tèrmica (SSS, 1999), i com a *Chromic Cambisol (Eutric, Colluvic)* (IUSS, 2007).

2 Origen/Antecedents

Sèrie Ravascall, Geotraball IV. Mapa de sòls de Catalunya, la Selva del Camp 445-2-2 (66-34). ICGC¹, 2020.

3 Distribució i extensió



Extensió aproximada: 201 ha cartografiades.

4 Característiques fisicoquímiques

Horitzó genètic	Profunditat (cm)	pH (1:2,5 en H ₂ O)	Màteria orgànica (%)	Salinitat CE 1:5 (dS/m a 25°C)	Sodicitat (SAR)	Carbonat càlcic eq. (%)	Guix (%)
A	000-030	7,7-8,4	0,8-2,9	-	-	0-2	-
Bw	030-060	7,8-8,4	0,2-0,8	-	-	0	-
Bt	060-120/999	7,9-8,5	0,1-0,5	-	-	0	-

Horitzó genètic	Argila (%)	Llim (%)	Elements grossos (%)	Densitat aparent (kg/m ³)	CIC cmol+/kg	Humitat gravimètrica (%) a	
						-33 kPa	-1500 kPa
A	15-24	14-22	5-15	1400-1600	6-14	9-14	6-11
Bw	28-30	11-20	5-15	1700-1900	11-14	12-15	8-11
Bt	30-32	12-17	15-35	1800-2000	12-17	12-15	8-11

¹ ICGC: Institut Cartogràfic i Geològic de Catalunya

5 Trets identificatius

- Sòls molt profunds desenvolupats sobre materials detrítics terrígens, d'origen col·luvial, amb moltes graves i còdols de gresos silícics.
- Textures moderadament fines amb abundants elements grossos.
- Presenten indicis de rubefacció i presència de cutans argilosos associats a les cares dels elements estructurals, que donen lloc a un horitzó càmbic.

6 Usos del sòl

Aquests sòls no tenen una gestió específica, es troben en àrees forestals.

7 Tipus de sòls similars en la mateixa àrea de distribució

No s'han descrit.

8 Pèdon representatiu IALX-002



Seqüència d'horitzons: Oi-A-Bw1-Bw2-Bw3
Cartografia de sòls a escala 1:25.000 del full de la Selva del Camp (ICGC, 2020)

Informació general

Data descripció: 28/01/2020
Descriptors: A.Baltiérrez / J.Vallverdú
Paratge: Font del Llop
Municipi: l'Aleixar.

Cartografia

Sistema de projecció: UTM 31 / ETRS89
Coordenada X (m): 337148
Coordenada Y (m): 4566586
Z (m): 643

Usos del sòl

Vegetació: Bosc mixt.
Usos del sòl: Forestal.
Tecnologia de sòls: -

Afloraments

Abundància (%): -
Distància mitja (m): -
Naturalesa: -

Geomorfologia

Escala d'observació: Hectomètrica.
Forma del relleu: Vessant.
Modificació de la forma: Abancalaments.
Dinàmica de la forma: -
Intensitat dels processos: -
Tipus de pendent: Simple.
Morfologia local: Rectilínia en perfil, convexa en planta.
Situació en el perfil: A la meitat de la forma.
Pendent general (%): 20 - 35
Pendent local (%): 20 - 35
Orientació: W
Longitud (m): 100

Descripció perfil

-001-000 cm Oi

000-030 cm A

EST. HUMITAT: Lleugerament humit. COLOR DE LA MATRIU (humit): 5YR 3/3. TAQUES: No n'hi ha. EST. OXIDOREDUCCIÓ: Oxidació. TEXTURA: Francoarenosa. ELEMENTS GROSSOS: Alguns, grava grossa, subangular-tabular, conglomerat. ESTRUCTURA: Primària; forta, granular, mitjana, secundària; forta, granular, mitjana. COMPACITAT: Poc compacte. CONSISTÈNCIA (humit): Friable. CIMENTACIONS: No cimentat. CUTANS: No n'hi ha. SISTEMA RADICULAR: Normal. ACTIVITAT BIOLÒGICA: Càmeres i/o cavitats reblertes. ACTIVITAT HUMANA: No observada. ASSAIGS DE CAMP (Resposta al HCI 11%): Baixa. LÍMIT INFERIOR: Net, pla. **EPIPEDÍ OCHRIC.**

Material originari

Dipòsits col·luvials.

Material subjacent

Dipòsits col·luvials.

Elements grossos

Abundància (%): 15 - 35
Dimensió mitja (cm): 2 - 15
Naturalesa: Arenita/Gres.

Crosta superficial

Gruix (mm): -
Consistència: -

Clivellat superficial

Amplada (cm): -
Distància mitja: -

Salinitat

No salí (<2 dS/m a 25°C).

Profunditat efectiva d'arrelament

80 - 120 cm.

Aigua del sòl

Classe de drenatge: Ben drenat.
Estat d'humitat: Humit.
Nivell freàtic (cm): -

Classificació *Soil taxonomy* (SSS, 1999):

Haploxerept típic, franca fina, mesclada, xèric, tèrmic.

Classificació WRB (IUSS, 2007):

Haplic Regosol.

030-065 cm Bw1

EST. HUMITAT: Humit. COLOR DE LA MATRIU (humit): 5YR 4/3. TAQUES: No n'hi ha. EST. OXIDOREDUCCIÓ: Oxidació. TEXTURA: Francoargil-loarenosa. ELEMENTS GROSSOS: Alguns, de grava grossa a còdols, subangular-tabular, arenita, gres. ESTRUCTURA: Forta, blocs subangulats, mitjana. COMPACITAT: Poc compacte. CONSISTÈNCIA (humit): Friable. CIMENTACIONS: No cimentat. CUTANS: No n'hi ha. SISTEMA RADICULAR: Normal. ACTIVITAT BIOLÒGICA: No observada. ACTIVITAT HUMANA: No observada. ASSAIGS DE CAMP (Resposta al HCl 11%): Baixa. LÍMIT INFERIOR: Net, pla.

065-110 cm Bw2

EST. HUMITAT: Humit. COLOR DE LA MATRIU (humit): 5YR 4/4. TAQUES: No n'hi ha. EST. OXIDOREDUCCIÓ: Oxidació. TEXTURA: Argilosa. ELEMENTS GROSSOS: Molts, grava grossa, subangular-tabular, arenita, gres. ESTRUCTURA: Moderada, blocs subangulats, mitjana. COMPACITAT: Poc compacte. CONSISTÈNCIA (humit): Ferm. CIMENTACIONS: No cimentat. CUTANS: Molt pocs, cares brillants, associats a les cares d'elements d'estructura. SISTEMA RADICULAR: Normal. ACTIVITAT BIOLÒGICA: No observada. ACTIVITAT HUMANA: No observada. ASSAIGS DE CAMP (Resposta al HCl 11%): Baixa. LÍMIT INFERIOR: Net, pla. **PEDIÓ CAMBIC.**

110-140 cm Bw3

EST. HUMITAT: Humit. COLOR DE LA MATRIU (humit): 5YR 4/6. TAQUES: No n'hi ha. EST. OXIDOREDUCCIÓ: Oxidació. TEXTURA: Argil-loarenosa. ELEMENTS GROSSOS: Abundants, de grava grossa a còdols, subangular-tabular, arenita, gres. ESTRUCTURA: Moderada, blocs subangulats, mitjana. COMPACITAT: Compacte. CONSISTÈNCIA (humit): Ferm. CIMENTACIONS: No cimentat. CUTANS: Molt pocs, cares brillants, associats a les cares d'elements d'estructura. SISTEMA RADICULAR: Normal. ACTIVITAT BIOLÒGICA: No observada. ACTIVITAT HUMANA: No observada. ASSAIGS DE CAMP (Resposta al HCl 11%): Baixa. LÍMIT INFERIOR: Net, pla. **PEDIÓ CAMBIC.**

Resultats analítics

Horitzó genètic	Profunditat (cm)	pH			CE 1:5 (dS/m a 25 °C)	Màteria orgànica (%)	Carbonat càlcic eq.(%)	Calcària activa (%)	Guix (%)
		H ₂ O 1:2,5	KCl 0.1M 1:2,5	Pasta saturada					
A	000-030	8,4	-	-	0,2	2,8	3	-	-
Bw1	030-065	8,4	-	-	0,2	0,8	0	-	-
Bw2	065-110	8,5	-	-	0,2	0,5	0	-	-
Bw3	110-140/999	8,5	-	-	0,1	0,4	0	-	-

Elements grossos (%) Ø >2 mm	Granulometria (%)						Argila Ø < 0.002 mm	Classe Textural USDA
	Arena (Ø en mm)			Llim (Ø en mm)				
	2.00-0,5	0,5- 0,05	TOTAL	0,05-0,02	0,02-0,002	TOTAL		
5 – 15	34	19	53	9	13	22	24	FAGa
5 – 15	35	16	51	8	12	20	30	FAGa
15 – 35	35	17	52	6	11	17	32	FAGa
35 - 70	40	15	55	5	10	15	30	FAGa

CIC cmol(+)/kg	Complex de canvi				Humitat				Aigua disponible (mm)	Densitat aparent (kg/m ³)
	Cations de canvi cmol(+)/kg				Humitat gravimètrica (%) a					
	Ca ²⁺ (*)	Mg ²⁺	Na ⁺	K ⁺	kPa	kPa	-33 kPa	-1500 kPa		
13,8	16,8	5,3	0,0	0,6	-	-	15	11	-	-
10,7	13,1	4,4	0,0	0,6	-	-	14	10	-	-
11,1	10,9	5,0	0,0	0,5	-	-	14	10	-	-
10,3	10,8	4,8	0,0	0,5	-	-	14	10	-	-

(*) El calci extraïble pot contenir calci de carbonats i/o guix

9 Data d'actualització

29/12/2023