

SAT - Satlle

1 Descripción general

Los suelos tipo Satlle son muy profundos, bien drenados y de texturas medianas, con pocos elementos gruesos. Se han desarrollado sobre materiales detríticos terrígenos a las laderas de pendiente suave de la Depressió de l'Empordà.

El perfil presenta poco desarrollo edáfico. La secuencia típica de horizontes es Ap-Bw.

El horizonte Ap tiene un grosor de 25-35 cm. Su color (húmedo) es de marrón a marrón amarillento oscuro (de 7,5YR 4/4 a 10YR 4/4). La textura es franco-arenosa y presenta pocos elementos gruesos. El pH es de medianamente ácido a ligeramente básico. El contenido de carbonato cálcico es nulo o muy bajo y el de materia orgánica, bajo o medio.

El horizonte Bw llega a más de 120 cm de profundidad. Su color (húmedo) es de marrón a marrón amarillento oscuro (de 7,5YR 4/4 a 10YR 4-5/4-6). La textura es franco-arenosa y presenta algunos elementos gruesos. El pH es de ligeramente ácido a medianamente básico y el contenido de carbonato cálcico, nulo o muy bajo.

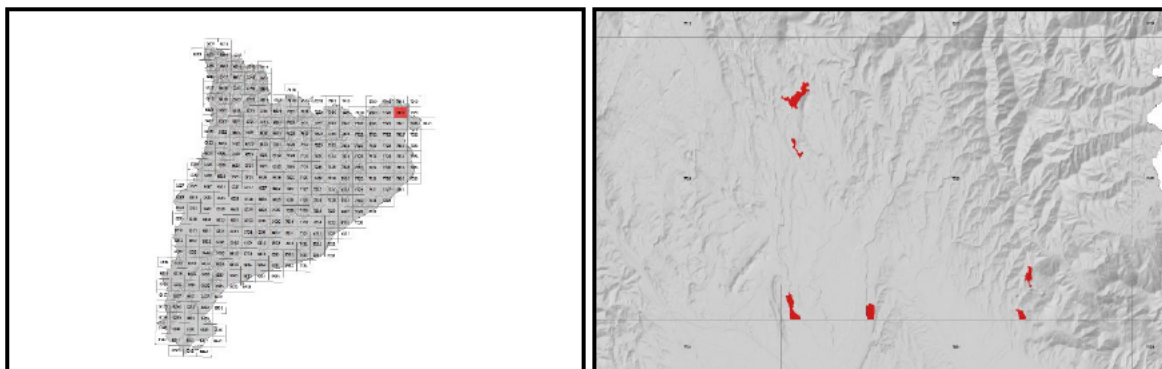
Estos suelos se clasifican como *Xerofluvent* típico, franca gruesa, mezclada (no ácida), térmica (SSS, 1999), y como *Haplic Regosol (Eutric)* (IUSS, 2007).

2 Origen/Antecedentes

Serie **Satlle**, Geotrell IV. Mapa de suelos de Catalunya, Garriguella (78-20 / 220-2-2) y Llançà (79-20 / 221-1-2). ICGC¹, 2023.

¹ ICGC: Institut Cartogràfic i Geològic de Catalunya

3 Distribución y extensión



Extensión aproximada: 45 ha cartografiades.

4 Característiques fisicoquímiques

Horizonte genético	Profundidad (cm)	pH (1:2,5 en H ₂ O)	Materia orgánica (%)	Salinidad CE 1:5 (dS/m a 25°C)	Sodicidad (SAR)	Carbonato cálcico eq. (%)	Yeso (%)
A	000-030	5,9-7,6	1,4-2,3	-	-	0-4	-
Bw	030-120/999	6,5-7,8	0,3-0,9	-	-	0-4	-

Horizonte genético	Arcilla (%)	Limo (%)	Elementos gruesos (%)	Densidad aparente (kg/m ³)	CIC cmol+/kg	Humedad gravimétrica (%) a	
						-33 kPa	-1500 kPa
A	5-14	25-35	1-5	1200-1450	5-10	9-12	4-8
Bw	3-15	29-39	1-5	1300-1500	4-10	9-12	4-8

5 Rasgos identificativos

- Suelos muy profundos desarrollados sobre materiales detríticos terrígenos.
- Bien drenados y de texturas medianas con pocos elementos gruesos.
- Presentan poco desarrollo edáfico.

6 Usos del suelo

Estos suelos tienen principalmente un uso agrícola, normalmente se destinan al cultivo de cereales y viña.

7 Tipo de suelos similares en la misma área de distribución

Sinols suelos con más elementos gruesos.

Saions suelos con carácter fluvéntico y presencia de manchas de óxido-reducción a partir de 100 cm.

8 Pedión representativo VJUI-015



Secuencia de horizontes: Ap-Bw1-Bw2

Cartografía de suelos a escala 1:25.000 de la hoja de Garriguella (78-20 / 220-2-2) y Llançà (79-20 / 221-1-2).
(ICGC, 2023).

Información general

Fecha descripción: 7/2/2018
Descriptores: A.Armengol / J.Vallverdú
Paraje: Celler Espelt
Municipio: Vilajuïga

Cartografía

Sistema de proyección: UTM 31 / ETRS89
Coordenada X (m): 508173
Coordenada Y (m): 4685415
Z (m): 30

Usos del suelo

Vegetación: Viña.
Usos del suelo: Agrícola.
Tecnología de suelos: Riego localizado.

Afloramientos

Abundancia (%): -
Distancia media (m): -
Naturaleza: -

Geomorfología

Escala de observación: Hectométrica.
Forma del relieve: Ladera.
Modificación de la forma: Abancalamientos.
Dinámica de la forma: -
Intensidad dels procesos: -
Tipo de pendiente: Simple.
Morfología local: Situado en un área rectilínea.
Situación en el perfil: Mitad superior de la forma.
Pendiente general (%): 5 - 10
Pendiente local (%): 2 - 5
Orientación: SE
Longitud (m): 100

Descripción perfil

000-030 cm Ap

EST. HUMEDAD: Ligeramente húmedo. COLOR DE LA MATRIZ (húmedo): 7,5YR 4/4.
MANCHAS: No hay. EST. ÓXIDO-REDUCCIÓN: Oxidación. TEXTURA: Franco-arcillo-arenosa.
ELEMENTOS GRUESOS: Pocos, grava gruesa, subangular-tabular, cuarcita. ESTRUCTURA:
Moderada, en bloques subangulares, fina. COMPACIDAD: Poco compacto. CONSISTENCIA
(húmedo): Friable. CEMENTACIONES: No hay. CUTANS: No hay. SISTEMA RADICULAR:
Normal. ACTIVIDAD BIOLÓGICA: Hormigueros. ACTIVIDAD HUMANA: No observada. PRUEBAS
DE CAMPO (Reacción al HCl 11%): Nulo. LÍMITE INFERIOR: Abrupto, plano.

030-100 cm Bw1

EST. HUMEDAD: Ligeramente húmedo. COLOR DE LA MATRIZ (húmedo): 7,5YR 4/4.
MANCHAS: No hay. EST. ÓXIDO-REDUCCIÓN: Oxidación. TEXTURA: Franco-arcillo-arenosa.
ELEMENTOS GRUESOS: Algunos, grava media, subangular-plano, esquisto. ESTRUCTURA:
Moderada, en bloques subangulares, mediana. COMPACIDAD: Compacto. CONSISTENCIA

Material originario

Detríticos terrígenos.

Material subyacente

Detríticos terrígenos.

Elementos gruesos

Abundancia (%): 5 - 15
Tamaño modal (cm): 2 - 6
Naturaleza: -

Costra superficial

Grosor (mm): 1 - 2
Consistencia: Ligeramente dura.

Grietas superficiales

Ancho (cm): -
Distancia media: -

Salinidad

No salino (<2 dS/m a 25°C)

Profundidad efectiva de enraizamiento

> 120 cm

Agua del suelo

Clase de drenaje: Bien drenado.
Estado de humedad: Ligeramente húmedo.
Nivel freático (cm): -

Clasificación Soil taxonomy (SSS, 1999):

Xerorthent típico, franca gruesa, mezclada (no ácida), xérico, térmica.

Clasificación WRB (IUSS, 2007):

Haplic Regosol (Eutric).

(húmedo): Firme. CEMENTACIONES: No hay. CUTANS: No hay. SISTEMA RADICULAR: Normal. ACTIVIDAD BIOLÓGICA: Hormigueros. ACTIVIDAD HUMANA: No hay. PRUEBAS DE CAMPO (Reacción al HCl 11%): Nulo. LÍMITE INFERIOR: Abrupto, ondulado.

100-130/999 cm Bw2

EST. HUMEDAD: Ligeramente húmedo. COLOR DE LA MATRIZ (húmedo): 7,5YR 4/6. MANCHAS: No hay. EST. ÓXIDO-REDUCCIÓN: Oxidación. TEXTURA: Franco-arenosa. ELEMENTOS GRUESOS: No hay. ESTRUCTURA: Débil, en bloques subangulares, fina. COMPACIDAD: Poco compacto. CONSISTENCIA (húmedo): Friable. CEMENTACIONES: No hay. CUTANS: No hay. SISTEMA RADICULAR: Normal. ACTIVIDAD BIOLÓGICA: No observada. ACTIVIDAD HUMANA: No observada. PRUEBAS DE CAMPO (Reacción al HCl 11%): Nulo.

Resultados analíticos

Horizonte genético	Profundidad (cm)	pH			CE 1:5 (dS/m a 25 °C)	Materia orgánica (%)	Carbonato cálcico eq.(%)	Caliza activa (%)	Yeso (%)
		H ₂ O 1:2,5	KCl 0.1M 1:2,5	Pasta saturada					
Ap	000-030	7,2	-	-	0,1	1,2	0	-	-
Bw1	030-100	7,5	-	-	0,26	0,6	1	-	-
Bw2	100-130/9999	7,1	-	-	0,27	0,5	1	-	-

Elementos gruesos (%) Ø >2 mm	Granulometría (%)							Arcilla Ø < 0.002 mm	Clase Textural USDA
	Arena (Ø en mm)			Limo (Ø en mm)					
	2.00-0,5	0,5- 0,05	TOTAL	0,05-0,02	0,02-0,002	TOTAL			
1 - 5	32	19	51	14	19	33	15	FL	
5 - 15	31	15	46	12	26	38	16	F	
-	32	20	52	13	20	33	15	F	

CIC cmol(+)/kg	Complejo de cambio				Humedad				Agua disponible (mm)	Densidad aparente (kg/m ³)
	Cationes de cambio cmol(+)/kg				Humedad gravimétrica (%) a					
	Ca ²⁺ (*)	Mg ²⁺	Na ⁺	K ⁺	kPa	kPa	-33 kPa	-1500 kPa		
9	11,5	2,3	0,7	0,1	-	-	13	8	-	1373
11,3	8,8	1,9	0,6	0,1	-	-	13	8	-	1460
9,1	7,7	1,9	0,3	0,4	-	-	12	7	-	-

(*) El calcio extraíble puede contener calcio de carbonatos y/o yeso

9 Fecha de actualización

29/12/2023