

SLL - Serrallarga

1 Descripción general

Los suelos del tipo Serrallarga son muy someros, rápidamente drenados y de texturas medianas, con algunos elementos gruesos procedentes del material subyacente. Se han desarrollado sobre yeso en las divisorias y laderas de pendiente suave y moderado de la Serra d'Almenara.

El perfil presenta poco desarrollo edáfico. La secuencia típica de horizontes es A-2R (yeso).

El horizonte A llega a una profundidad máxima de 20 cm. Su color (húmedo) es de marrón oliva claro a verde oliva oscuro (de 2,5Y 5-6/3 a 5Y 3/6). La textura es franca o franco-arenosa y presenta algunos elementos gruesos procedentes de la roca de yeso subyacente. El pH es medianamente básico. El contenido de carbonato cálcico es de medio a alto, el de yeso, alto, y el de materia orgánica, de muy bajo a medio.

Por debajo se encuentra una roca de yeso, que constituye el horizonte 2R.

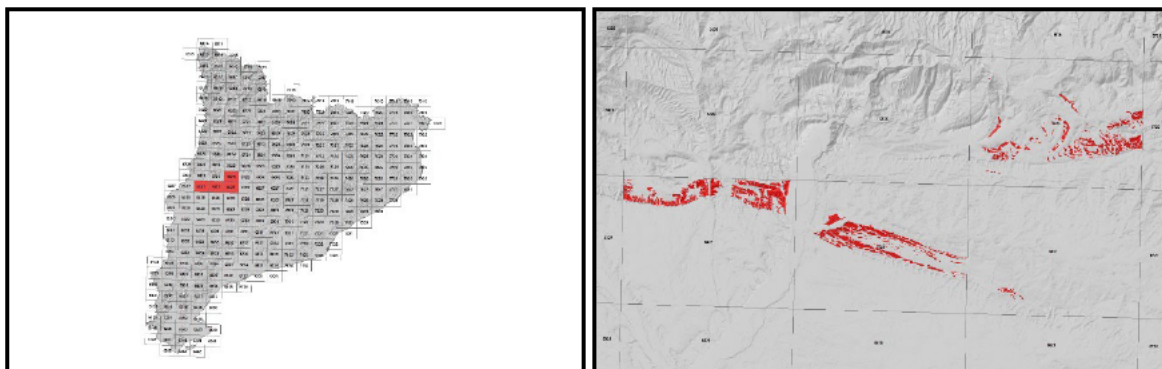
Estos suelos se clasifican como *Torrorthent* xérico, franca, gípsica, térmica, superficial (SSS, 1999), y como *Haplic Regosol (Gypsic)* (IUSS, 2007).

2 Origen/Antecedentes

Serie **Serrallarga**, Geotrell IV. Mapa de suelos de Catalunya, Balaguer (64-27 / 359-2-1). ICGC¹, 2019.

¹ ICGC: Institut Cartogràfic i Geològic de Catalunya.

3 Distribución y extensión



Extensión aproximada: 1157 ha cartografiadas.

4 Características fisicoquímicas

Horizonte genético	Profundidad (cm)	pH (1:2,5 en H ₂ O)	Materia orgánica (%)	Salinidad CE 1:5 (dS/m a 25°C)	Sodicidad (SAR)	Carbonato cálcico eq. (%)	Yeso (%)
A	000-015	7,8-8,0	1,0-2,5	-	-	12-33	-
2C (yeso)	>015	-	-	-	-	-	-

Horizonte genético	Arcilla (%)	Limo (%)	Elementos gruesos (%)	Densidad aparente (kg/m ³)	CIC cmol+/kg	Humedad gravimétrica (%) a	
						-33 kPa	-1500 kPa
A	8-15	30-43	5-15	900-1200	4-8	21-26	10-15
2C (yeso)	-	-	-	-	-	-	-

5 Rasgos identificativos

- Suelos muy someros desarrollados sobre yeso.
- Texturas medianas con algunos elementos gruesos.
- Suelos con poco desarrollo edáfico.

6 Usos del suelo

Estos suelos no tienen una gestión específica.

7 Tipo de suelos similares en la misma área de distribución

Montclar suelos someros y bien drenados.

Costes suelos someros de la Conca Central.

8 Pedión representativo CdFA-002



Secuencia de horizontes: A-R (yeso)

Cartografía de suelos a escala 1:25.000 de la hoja de Balaguer (64-27 / 359-2-1). (ICGC, 2019)

Información general

Fecha descripción: 12/12/2017
Descriptores: A.Baltérrez / F.Fonseca
Paraje: Serra Llarga
Municipio: Castelló de Farfanya

Cartografía

Sistema de proyección: UTM 31 / ETRS89
Coordenada X (m): 308516
Coordenada Y (m): 4631793
Z (m): 381

Usos del suelo

Vegetación: matojo bajo.
Usos del suelo: matojo.
Tecnología de suelos: seco sin drenaje.

Afloramientos

Abundancia (%): 50 - 90
Distancia media (m): -
Naturaleza: Yeso.

Geomorfología

Escala de observación: hectométrica.
Forma del relieve: ladera.
Modificación de la forma: -
Dinámica de la forma: -
Intensidad de los procesos: -
Tipo de pendiente: simple.
Morfología local: rectilínea en perfil y planta.
Situación en el perfil: tercio inferior de la forma.
Pendiente general (%): 35 - 70
Pendiente local (%): 35 - 70
Orientación: S
Longitud (m): -

Descripción perfil

000-010 cm A

EST. HUMEDAD: húmedo. COLOR DE LA MATRIZ (húmedo): 2,5Y 6/3. MANCHAS: No hay. EST. ÓXIDO-REDUCCIÓN: oxidación. TEXTURA: franco-limosa. ELEMENTOS GRUESOS: algunos, grava fina, subangular-tabular, yeso. ESTRUCTURA: moderada, granular, gruesa. COMPACIDAD: poco compacto. CONSISTENCIA (húmedo): friable. CEMENTACIONES: no cementado. CUTANES: No hay. SISTEMA RADICULAR: normal. ACTIVIDAD BIOLÓGICA: Coprolitos. ACTIVIDAD HUMANA: no observada. PRUEBAS DE CAMPO (reacción al HCl 11%): muy alta. LÍMITE INFERIOR: contacto lítico, ondulado. **EPIPEDIÓN OCHRIC.**

010-030/999 cm R (yeso)

Material originario

Sedimentos detríticos.

Material subyacente

Yeso.

Elementos gruesos

Abundancia (%): -
Tamaño modal (cm): -
Naturaleza: -

Costra superficial

Espesor (mm): -
Consistencia: -

Grietas superficiales

Ancho (cm): -
Distancia media: -

Salinidad

No salino (<2 dS/m a 25°C)

Profundidad efectiva de enraizamiento

< 20 cm

Agua del suelo

Clase de drenaje: rápidamente drenado.
Estado de humedad: seco.
Nivel freático (cm): -

Clasificación *Soil taxonomy* (SSS, 1999):

Torriorthent xérico, franca, gípsica, méstica.

Clasificación WRB (IUSS, 2007):

Gypsic Leptic Regosol.

Resultados analíticos

Horizonte genético	Profundidad (cm)	pH			CE 1:5 (dS/m a 25 °C)	Materia orgánica (%)	Carbonato cálcico eq. (%)	Caliza activa (%)	Yeso (%)
		H ₂ O 1:2,5	KCl 0.1M 1:2,5	Pasta saturada					
A	000-010	7,9	-	-	2,32	2,8	30	-	-
R (yeso)	010-030/999	-	-	-	-	-	-	-	-

Elementos gruesos (%) Ø >2 mm	Granulometría (%)							Arcilla Ø < 0.002 mm	Clase Textural USDA
	Arena (Ø en mm)			Limo (Ø en mm)					
	2.00-0,5	0,5- 0,05	TOTAL	0,05-0,02	0,02-0,002	TOTAL			
5 - 15	21	29	50	28	14	42	9	F	
-	-	-	-	-	-	-	-	-	

CIC cmol(+)/kg	Complejo de cambio				Humedad				Agua disponible (mm)	Densidad aparente (kg/m ³)
	Cationes de cambio cmol(+)/kg				Humedad gravimétrica (%) a					
	Ca ²⁺ (*)	Mg ²⁺	Na ⁺	K ⁺	kPa	kPa	-33 kPa	-1500 kPa		
7,1	216,2	1,2	0,1	0,2	-	-	23	12	-	1135
-	-	-	-	-	-	-	-	-	-	-

(*) El calcio extraíble puede contener calcio de carbonatos y/o yeso

9 Fecha de actualización

11/04/2024