

SNT - Sentiu

1 Descripció general

Els sòls del tipus Sentiu són moderadament profunds, ben drenats i de textures mitjanes, amb pocs o alguns elements grossos procedents del material subjacent. S'han desenvolupat sobre guixos en els vessants de pendent suau i moderat de la Serra d'Almenara.

El perfil presenta algunes acumulacions secundàries vermiformes i/o cristalls de guix que donen lloc a un horitzó gípsic. La seqüència típica d'horitzons és Ap-Bwy-2C (guix).

L'horitzó Ap té un gruix d'uns 30 cm. El seu color (humit) és marró groguenc fosc a marró oliva clar (de 10YR 3-5/4-5 a 2,5Y 5/3). La textura és francollimosa o franca i presenta pocs elements grossos. El pH és de lleugerament a mitjanament bàsic. El contingut de carbonat càlcic és de moderadament alt a molt alt i el de guix, baix. El contingut de matèria orgànica és de baix a mitjà.

L'horitzó Bwy arriba a 60-80 cm de profunditat. El seu color (humit) és de marró groguenc a verd oliva groguenc (de 10YR 4-6/3-4 a 2,5Y 5-6/3-4). La textura és francollimosa i presenta pocs elements grossos. El pH és mitjanament bàsic. El contingut de carbonat càlcic és de moderadament alt a molt alt i el de guix, mitjà. Presenta acumulacions secundàries vermiformes i/o cristalls de guix que donen lloc a un horitzó gípsic.

Per sota apareix la roca de guix que constitueix l'horitzó 2C.

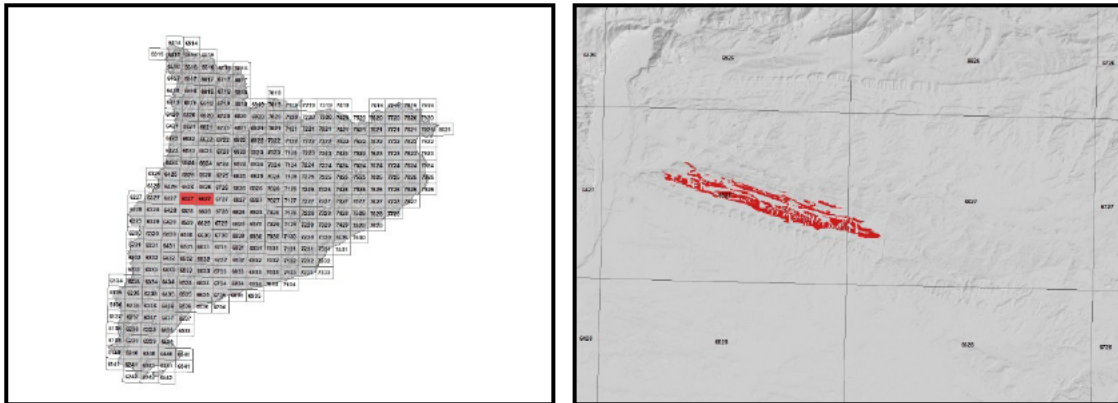
Aquests sòls es classifiquen com a *Haploxerept* gípsic, franca grossa, mesclada, tèrmica (SSS, 1999), i com a *Haplic Gypsisol (Siltic)* (IUSS, 2007).

2 Origen/Antecedents

Sèrie **Sentiu**, Geotrell IV. Mapa de sòls de Catalunya, Belcaire d'Urgell 360-1-1 (65-27). ICGC¹, 2020.

¹ ICGC: Institut Cartogràfic i Geològic de Catalunya

3 Distribució i extensió



Extensió aproximada: 340 ha cartografiades.

4 Característiques fisicoquímiques

Horitzó genètic	Profunditat (cm)	pH (1:2,5 en H ₂ O)	Matèria orgànica (%)	Salinitat CE 1:5 (dS/m a 25°C)	Sodicitat (SAR)	Carbonat càlcic eq. (%)	Guix (%)
Ap	000-030	7,8-8,3	1,4-2,7	-	-	24-49	-
Bwy	030-070	7,9-8,2	0,4-1,8	-	-	27-48	-
2C (guix)	>070	-	-	-	-	-	-

Horitzó genètic	Argila (%)	Llim (%)	Elements grossos (%)	Densitat aparent (kg/m ³)	CIC cmol+/kg	Humitat gravimètrica (%) a	
						-33 kPa	-1500 kPa
Ap	7-28	45-74	1-15	1050-1550	8-14	16-28	7-13
Bwy	6-28	52-78	1-15	1100-1500	6-12	14-27	7-13
2C (guix)	-	-	-	-	-	-	-

5 Trets identificatius

- Sòls moderadament profunds desenvolupats sobre guixos.
- Textures mitjanes amb pocs o alguns elements grossos procedents del material subjacent.
- Presenten algunes acumulacions secundàries vermiformes i/o cristalls de guix que donen lloc a un horitzó gípsic.

6 Usos del sòl

Aquests sòls tenen principalment un ús agrícola.

7 Tipus de sòls similars en la mateixa àrea de distribució

Montclar sòls soms.

8 Pèdon representatiu BMdU-003



Seqüència d'horitzons: Ap-Bw-Cy (guix)
Cartografia de sòls a escala 1:25.000 del full de Bellcaire d'Urgell (ICGC, 2020)

Informació general

Data descripció: 02/11/2018
Descriptors: A.Baltiérrez / F.Fonseca
Paratge: Bellmunt
Municipi: Bellmunt d'Urgell

Cartografia

Sistema de projecció: UTM 31 / ETRS89
Coordenada X (m): 330296
Coordenada Y (m): 4627145
Z (m): 357

Usos del sòl

Vegetació: Altres cultius.
Usos del sòl: Agrícola.
Tecnologia de sòls: Secà.

Afloraments

Abundància (%): -
Distància mitja (m): -
Naturalesa: -

Geomorfologia

Escala d'observació: Hectomètrica.
Forma del relleu: Fons.
Modificació de la forma: Estable.
Dinàmica de la forma: -
Intensitat dels processos: -
Tipus de pendent: Simple.
Morfologia local: Rectilínia en perfil, convexa en planta.
Situació en el perfil: A la meitat de la forma.
Pendent general (%): 5 - 10
Pendent local (%): 5 - 10
Orientació: N
Longitud (m): -

Descripció perfil

000-030 cm Ap

EST. HUMITAT: Lleugerament humit. COLOR DE LA MATRIU (humit): 10YR 3/4. TAQUES: No n'hi ha. EST. OXIDOREDUCCIÓ: Oxidació. TEXTURA: Francollimosa. ELEMENTS GROSSOS: No n'hi ha. ESTRUCTURA: Forta, blocs subangulars, fina. COMPACITAT: Poc compacte. CONSISTÈNCIA (humit): Friable. CIMENTACIONS: No cimentat. CUTANS: No n'hi ha. SISTEMA RADICULAR: Normal. ACTIVITAT BIOLÒGICA: Càmeres i/o cavitats reblertes, molt alta. ACTIVITAT HUMANA: No observada. ASSAIGS DE CAMP (Resposta al HCI 11%): Molt alta. LÍMIT INFERIOR: Gradual, pla. **EPIPEDÍ OCHRIC.**

030-070 cm Bw

EST. HUMITAT: Lleugerament humit. COLOR DE LA MATRIU (humit): 10YR 4/4. TAQUES: No n'hi ha. EST. OXIDOREDUCCIÓ: Oxidació. TEXTURA: Francollimosa. ELEMENTS GROSSOS: No n'hi ha. ESTRUCTURA: Forta, blocs subangulars, fina. COMPACITAT: Poc compacte. CONSISTÈNCIA (humit): Friable. CIMENTACIONS: No cimentat. CUTANS: No n'hi ha. SISTEMA

Material originari

Sediments detrítics.

Material subjacent

Guix.

Elements grossos

Abundància (%): -
Dimensió mitja (cm): -
Naturalesa: -

Crosta superficial

Gruix (mm): -
Consistència: -

Clivellat superficial

Amplada (cm): -
Distància mitja: -

Salinitat

No salí (<2 dS/m a 25°C)

Profunditat efectiva d'arrelament

40 - 80 cm

Aigua del sòl

Classe de drenatge: Ben drenat.
Estat d'humitat: Lleugerament humit.
Nivell freàtic (cm): -

Classificació *Soil taxonomy* (SSS, 1999):

Haploxerept gípsic, llimosa fina, mesclada, tèrmica.

Classificació WRB (IUSS, 2007):

Haplic Gypsisol (*Siltic*).

RADICULAR: Normal. ACTIVITAT BIOLÒGICA: càmeres i/o cavitats reblertes, alta. ACTIVITAT HUMANA: No observada. ASSAIGS DE CAMP (Resposta al HCl 11%): Molt alta. LÍMIT INFERIOR: Net, pla.

070-100/999 cm Cy (guix)

EST. HUMITAT: Lleugerament humit. COLOR DE LA MATRIU (humit): 10YR 7/3. TAQUES: No n'hi ha. EST. OXIDOREDUCCIÓ: Oxidació. TEXTURA: Llimosa. COMPACITAT: Poc compacte. CONSISTÈNCIA (humit): Friable. SISTEMA RADICULAR: Limitat per contacte lític. ACTIVITAT BIOLÒGICA: No observada.

Resultats analítics

Horitzó genètic	Profunditat (cm)	pH			CE 1:5 (dS/m a 25 °C)	Matèria orgànica (%)	Carbonat càlcic eq.(%)	Calcària activa (%)	Guix (%)
		H ₂ O 1:2,5	KCl 0.1M 1:2,5	Pasta saturada					
Ap	000-030	7,9	-	-	2,17	2,7	38	-	-
Bw	030-070	8,0	-	-	2,37	1,8	38	-	-
Cy (guix)	070-100/999	8,0	-	-	2,44	0,9	17	-	-

Elements grossos (%) Ø >2 mm	Granulometria (%)							Argila Ø < 0.002 mm	Classe Textural USDA
	Arena (Ø en mm)			Llim (Ø en mm)					
	2.00-0,5	0,5- 0,05	TOTAL	0,05-0,02	0,02-0,002	TOTAL			
-	3	17	20	27	25	52	28	FAG	
-	3	17	20	26	26	52	29	FAGL	
-	18	16	34	27	31	58	8	FL	

CIC cmol(+)/kg	Complex de canvi				Humitat				Aigua disponible (mm)	Densitat aparent (kg/m ³)
	Cations de canvi cmol(+)/kg				Humitat gravimètrica (%) a					
	Ca ²⁺ (*)	Mg ²⁺	Na ⁺	K ⁺	kPa	kPa	-33 kPa	-1500 kPa		
13,6	54,7	1,4	0,2	0,8	-	-	23	11	-	1192
11,6	75,6	1,9	0,3	0,4	-	-	24	11	-	1200
6,4	291,6	2,2	0,3	0,4	-	-	21	12	-	-

(*) El calci extraïble pot contenir calci de carbonats i/o guix

9 Data d'actualització

29/12/2023