

SOM - Somera

1 Descripció general

Els sòls del tipus Somera són soms, ben drenats i de textures moderadament fines, amb pocs o alguns elements grossos. S'han desenvolupat sobre margues als vessants de les valls ubicades a les cotes més elevades de la Serralada Prelitoral.

El perfil presenta poc desenvolupament edàfic. La seqüència típica d'horitzons és A(p)-C (marga).

L'horitzó A(p) té un gruix d'uns 30 cm. El seu color (humit) és de marró vermellós a marró groguenc fosc (de 5YR 4/4-6 a 2,5Y 4-5/4-6). La textura és franca o francoargilosa i presenta de pocs a alguns elements grossos. El pH és de mitjanament bàsic a lleugerament alcalí. El contingut de carbonat càlcic és d'alt a molt alt, i el contingut de matèria orgànica, de baix a mitjà.

Per sota apareix la marga (horitzó C). Aquesta, pot presentar acumulacions primàries de carbonat en forma de revestiments de classe estructural.

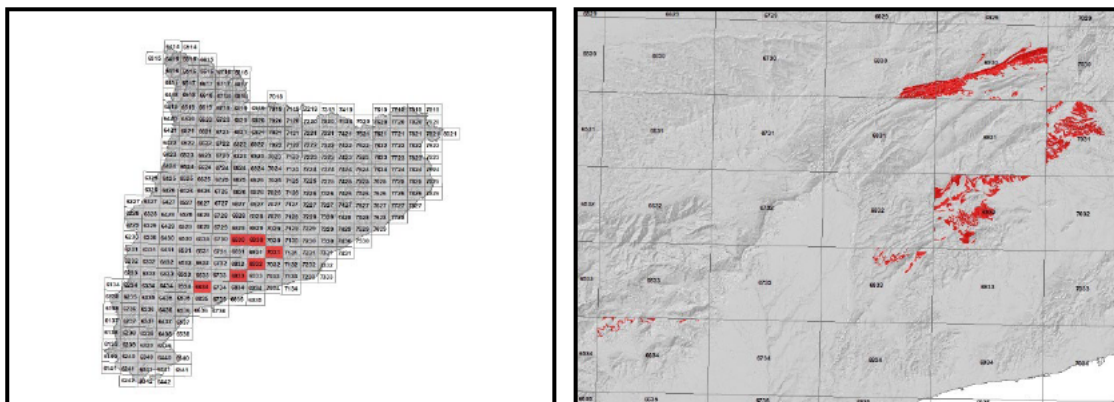
Aquests sòls es classifiquen com a *Xerorthent* típic, franca, carbonàtica, mèsica (SSS, 1999), i com a *Haplic Regosol (Calcaric)* (IUSS, 2007).

2 Origen/Antecedents

Sèrie **Somera**, Mapa de sòls (1:25.000) de l'àmbit geogràfic de la DO Penedès (DAAM¹, 2008).

¹ DAAM: Departament d'Agricultura, Ramaderia, Pesca, Alimentació i Medi Natural

3 Distribució i extensió



Extensió aproximada: 3708 ha cartografiades.

4 Característiques fisicoquímiques

Horitzó genètic	Profunditat (cm)	pH (1:2,5 en H ₂ O)	Matèria orgànica (%)	Salinitat CE 1:5 (dS/m a 25°C)	Sodicitat (SAR)	Carbonat càlcic eq. (%)	Guix (%)
A(p)	000-030	8,1-8,5	1,1-4,8	-	-	36-54	-
C (lutita/marga)	>030	-	-	-	-	-	-

Horitzó genètic	Argila (%)	Llim (%)	Elements grossos (%)	Densitat aparent (kg/m ³)	CIC cmol+/kg	Humitat gravimètrica (%) a	
						-33 kPa	-1500 kPa
A(p)	16-27	32-55	1-15	1000-1400	9-17	23-29	9-14
C (lutita/marga)	-	-	-	-	-	-	-

5 Trets identificatius

- Sòls sòms desenvolupats sobre margues.
- Textures moderadament fines amb pocs o alguns elements grossos.
- Presenten poc desenvolupament edàfic.

6 Usos del sòl

Aquests sòls presenten principalment un ús agrícola, normalment es destinen al cultiu de la vinya.

7 Tipus de sòls similars en la mateixa àrea de distribució

Canvalls	sòls desenvolupats a cotes més baixes.
Roges	sòls lleugerament més profunds i de textura mitjana.
Arbocet	sòls desenvolupats a cotes més baixes i de textura mitjana.
Cabanyes	sòls lleugerament més profunds desenvolupats a cotes més baixes i presenten acumulacions secundàries de carbonat càlcic i un horitzó càmbic.

8 Pèdon representatiu PTNS-002



Seqüència d'horitzons: A-B/C-C (lutita/marga)
Cartografia de sòls a escala 1:25.000 del full de Sant Martí Sarroca (69-32 / 419-1-2) (ICGC, 2015).

Informació general

Data descripció: 04/06/2015
Descriptors: M.Vicens / P.López
Paratge: -
Municipi: Pontons

Cartografia

Sistema de projecció: UTM 31 / ETRS89
Coordenada X (m): 374619
Coordenada Y (m): 4584053
Z (m): 764

Usos del sòl

Vegetació: Pi blanc / garric
Usos del sòl: Forestal.
Tecnologia de sòls: -

Afloraments

Abundància (%): -
Distància mitja (m): -
Naturalesa: -

Geomorfologia

Escala d'observació: Hectomètrica.
Forma del relleu: -
Modificació de la forma: -
Dinàmica de la forma: -
Intensitat dels processos: -
Tipus de pendent: Simple.
Morfologia local: Situat en una àrea còncava.
Situació en el perfil: En la meitat de la forma.
Pendent general (%): 5 - 10
Pendent local (%): 5 - 10
Orientació: S
Longitud (m): -

Descripció perfil

000-018 cm A

EST. HUMITAT: Sec. COLOR DE LA MATRIU (humit): 7,5YR 4/4. TAQUES: No n'hi ha. EST. OXIDOREDUCCIÓ: Oxidació. TEXTURA: Francollimosa. ELEMENTS GROSSOS: Alguns, grava grossa, subangular-tabular, calcària. ESTRUCTURA: Forta, granular composta, mitjana. COMPACITAT: Compacte. CONSISTÈNCIA (sec): Dèbil. SISTEMA RADICULAR: Normal. ACTIVITAT BIOLÒGICA: Cavitats, formiguers, turrícules. ASSAIGS DE CAMP (Resposta al HCI 11%): Alta. LÍMIT INFERIOR: Net, pla. **EPIPEDÍO OCHRIC.**

018-034 cm B/C

EST. HUMITAT: Sec. COLOR DE LA MATRIU (humit): 5YR 5/6. TAQUES: No n'hi ha. EST. OXIDOREDUCCIÓ: Oxidació. TEXTURA: Francollimosa. ELEMENTS GROSSOS: No n'hi ha. ESTRUCTURA: Moderada, en blocs subangulars, mitjana. COMPACITAT: Molt compacte. CONSISTÈNCIA (sec): Dur. SISTEMA RADICULAR: Limitat per contacte paralític. ACTIVITAT BIOLÒGICA: Cavitats, formiguers, turrícules. ASSAIGS DE CAMP (Resposta al HCI 11%): Alta. LÍMIT INFERIOR: Gradual, pla.

Material originari

Lutita

Material subjacent

Lutita

Elements grossos

Abundància (%): 15 - 30
Dimensió mitja (cm): 0,6 - 25
Naturalesa: Calcària.

Crosta superficial

Gruix (mm): -
Consistència: -

Clivellat superficial

Amplada (cm): -
Distància mitja: -

Salinitat

No salí (<2 dS/m a 25°C)

Profunditat efectiva d'arrelament

34 cm

Aigua del sòl

Classe de drenatge: Ben drenat.
Estat d'humitat: Sec.
Nivell freàtic (cm): -

Classificació *Soil taxonomy* (SSS, 1999):

Xerorthent típic, franca fina, carbonàtica, mèsica.

Classificació WRB (IUSS, 2007):

Haplic Regosol.

034-036/999 cm C (lutita/marga)
ASSAIGS DE CAMP (Resposta al HCl 11%): Alta.

Resultats analítics

Horitzó genètic	Profunditat (cm)	pH			CE 1:5 (dS/m a 25 °C)	Màteria orgànica (%)	Carbonat càlcic eq.(%)	Calcària activa (%)	Guix (%)
		H ₂ O 1:2,5	KCl 0.1M 1:2,5	Pasta saturada					
A	000-018	8,2	-	-	0,24	4,2	52	-	-
B/C	018-034	8,3	-	-	0,19	1,9	71	-	-
C (lutita/marga)	034-036/999	-	-	-	-	-	-	-	-

Elements grossos (%) Ø >2 mm	Granulometria (%)							Argila Ø < 0.002 mm	Classe Textural USDA
	Arena (Ø en mm)			Llim (Ø en mm)					
	2.00-0,5	0,5- 0,05	TOTAL	0,05-0,02	0,02-0,002	TOTAL			
5 - 15	25	18	43	18	20	38	19	F	
-	9	12	21	20	32	52	27	FL	
-	-	-	-	-	-	-	-	-	

CIC cmol(+)/kg	Complex de canvi				Humitat				Aigua disponible (mm)	Densitat aparent (kg/m ³)
	Cations de canvi cmol(+)/kg				Humitat gravimètrica (%) a					
	Ca ²⁺ (*)	Mg ²⁺	Na ⁺	K ⁺	kPa	kPa	-33 kPa	-1500 kPa		
17	36,4	4,7	0,1	1,0	-	-	23	14	-	1174
14	37,5	3,5	0,1	0,6	-	-	21	11	-	1597
-	-	-	-	-	-	-	-	-	-	-

(*) El calci extraïble pot contenir calci de carbonats i/o guix

9 Data d'actualització

29/12/2023