

TER - Tèrmens

1 Descripció general

Els sòls del tipus Tèrmens són molt profunds, de drenatge ràpid i de textures mitjanes, amb abundants elements grossos. S'han desenvolupat sobre materials detrítics terrígens i sediments al·luvials amb còdols de naturalesa variada en algunes plataformes residuals de l'anticlinal Barbastre-Balaguer i en els seus vessant d'enllaç de pendent fort i moderat.

El perfil presenta abundants elements grossos de naturalesa poligènica que mostren moltes acumulacions secundàries de carbonat càlcic en forma de revestiments i ciment geopetal i donen lloc a un horitzó càlcic. La seqüència típica d'horitzons és Ap-2Bk (graves).

L'horitzó Ap presenta un gruix d'uns 30 cm. El seu color (humit) és de marró a marró groguenc fosc (de 7,5YR 4-5/4 a 10YR 3-4/3-4). La textura és franca i presenta un contingut variable d'elements grossos de naturalesa poligènica. El pH és de lleugerament a mitjanament bàsic. El contingut de carbonat càlcic és de moderadament alt a alt i el de matèria orgànica, mitjà.

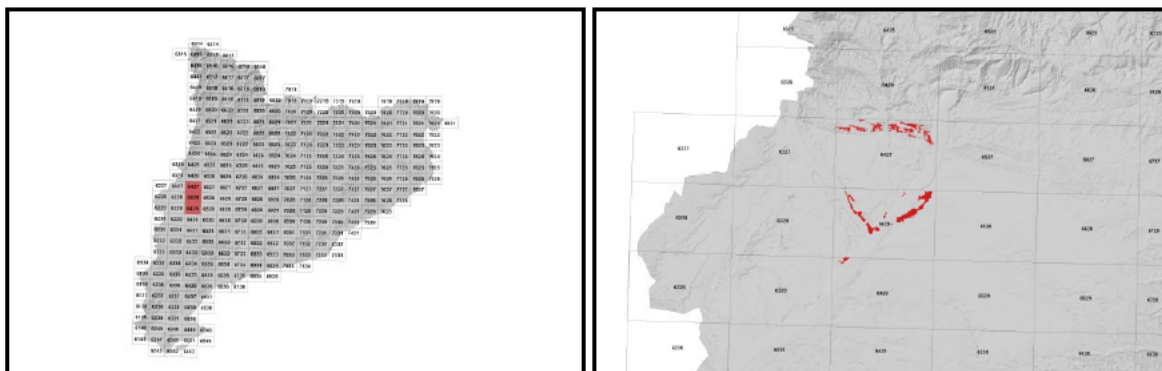
L'horitzó 2Bk arriba a més de 120 cm de profunditat. El seu color (humit) és de marró clar a marró groguenc (de 7,5YR 5/4 a 10YR 4-5/4-6). Presenta abundants elements grossos de naturalesa poligènica, amb una matriu de textura franca o francoarenosa. El pH és de mitjanament bàsic a lleugerament alcalí i el contingut de carbonat càlcic, de moderadament alt a molt alt. Presenta moltes acumulacions secundàries de carbonat càlcic en forma de revestiments i ciment geopetal que donen lloc a un horitzó càlcic

Aquests sòls es classifiquen com a *Haplocalcid* xèric, esquelètica franca, mesclada, tèrmica (SSS, 1999), i com a *Haplic Calcisol (Skeletal)* (IUSS, 2007).

2 Origen/Antecedents

Sèrie Tèrmens, Mapa de sòls (1:25.000) de l'àrea regable pel Canal Algerri-Balaguer (la Noguera). (DARP¹, 1991).

3 Distribució i extensió



Extensió aproximada: 872 ha cartografiades.

4 Característiques fisicoquímiques

Horitzó genètic	Profunditat (cm)	pH (1:2,5 en H ₂ O)	Matèria orgànica (%)	Salinitat CE 1:5 (dS/m a 25°C)	Sodicitat (SAR)	Carbonat càlcic eq. (%)	Guix (%)
Ap	000-030	7,8-8,4	2,3-5,6	0,1-1,4	-	24-32	-
2Bk (graves)	030-120/999	8,2-8,5	0,5-1,3	0,1-2,1	-	27-49	-

Horitzó genètic	Argila (%)	Llim (%)	Elements grossos (%)	Densitat aparent (kg/m ³)	CIC cmol+/kg	Humitat gravimètrica (%) a	
						-33 kPa	-1500 kPa
Ap	18-24	32-45	1-35	1300-1600	9-14	17-24	7-13
2Bk (graves)	14-24	36-43	>35	-	5-11	13-21	6-9

¹ DARP: Departament d'Agricultura, Ramaderia i Pesca, de la Generalitat de Catalunya

5 Trets identificatius

- Sòls molt profunds desenvolupats sobre materials detrítics terrígens i sediments al·luvials amb còdols de naturalesa poligèniques.
- Textures mitjanes amb abundants elements grossos.

6 Usos del sòl

Aquests sòls tenen principalment un ús agrícola.

7 Tipus de sòls similars en la mateixa àrea de distribució

Noguera les graves no presenten acumulacions secundàries de carbonat.

Sarsenit les graves són bàsicament de natura calcària.

8 Pèdon representatiu CORB-001



Seqüència d'horitzons: Ap1-Ap2-Bk (graves poligèniques)
Cartografia de sòls a escala 1:25.000 del full de Bell-lloc d'Urgell (IGC, 2008).

Informació general

Data descripció: 23/12/2008
Descriptors: M.Garrido / LE.Gallego
Paratge: -
Municipi: Bell-lloc d'Urgell

Cartografia

Full 1:25.000: 64-29
Sistema de projecció: UTM
Fus: 31
Coordenada X (m): 305961
Coordenada Y (m): 4615381
Z (m): -

Usos del sòl

Vegetació: Guaret
Usos del sòl: Agrícola
Tecnologia de sòls: Secà sense drenatge

Afloraments

Abundància (%): -
Distància mitja (m): -
Naturalesa: -

Geomorfologia

Escala d'observació: Hectomètrica
Forma del relleu: Terrassa
Modificació de la forma: -
Dinàmica de la forma: -
Intensitat dels processos: -
Tipus de pendent: -
Morfologia local: Situat en una àrea rectilínia
Situació en el perfil: Terç inferior de la forma
Pendent general (%): -
Pendent local (%): <2
Orientació: Tot vent
Longitud (m): 200

Descripció perfil

000-015 cm Ap1

EST. HUMITAT: Lleugerament humit. COLOR DE LA MATRIU (Humit): 10YR 3/4. TAQUES: no n'hi ha. EST. OXIDOREDUCCIÓ: En estat d'oxidació. TEXTURA: Franca. ELEMENTS GROSSOS: Alguns, graves, de calcària, granit i quarsites. ESTRUCTURA: Molt dèbil, en blocs subangulars, mitjana. COMPACITAT: Poc compacte. CONSISTÈNCIA (humit): Friable. SISTEMA RADICULAR: Normal. ASSAIGS DE CAMP (Resposta al HCI 11%): Alta. LÍMIT INFERIOR: Abrupte per conreu, pla. **EPIPEDÍO OCHRIC.**

015-030/050 cm Ap2

EST. HUMITAT: Lleugerament humit. COLOR DE LA MATRIU (Humit): 10YR 4/4. TAQUES: no n'hi ha. EST. OXIDOREDUCCIÓ: Oxidació. TEXTURA: Franca. ELEMENTS GROSSOS: Molts, graves, de calcària, granit i quarsites. ESTRUCTURA: Dèbil, en blocs subangulars, mitjana.

Material originari

Detrítics terrígens amb graves poligèniques

Material subjacent

Detrítics terrígens amb graves poligèniques

Elements grossos

Abundància (%): 30-70
Dimensió mitja (cm): 2-15
Naturalesa: Poligèniques

Crosta superficial

Gruix (mm): -
Consistència: -

Clivellat superficial

Amplada (cm): -
Distància mitja: -

Salinitat

No salí (<2 dS/m a 25°C)

Profunditat efectiva d'arrelament

>120 cm

Aigua del sòl

Classe de drenatge: Ben drenat
Estat d'humitat: Lleugerament humit
Nivell freàtic (cm): Inaccessible

Classificació *Soil taxonomy* (SSS, 1999):

Haplocalcid xèric, esquelètica franca, mesclada, tèrmica.

Classificació WRB (IUSS, 2007):

Haplic Calcisol (*Skeletal*).

CONSISTÈNCIA (humit): Friable. SISTEMA RADICULAR: Normal. ASSAIGS DE CAMP (Resposta al HCl 11%): Alta. LÍMIT INFERIOR: Abrupte per conreu, pla. **EPIPEDIÓ OCHRIC.**

030/050-170/999 cm Bk (graves poligèniques)

EST. HUMITAT: Lleugerament humit. EST. OXIDOREDUCCIÓ: Oxidació. ELEMENTS GROSSOS: Abundants, graves, de calcària, granit i quarsites. ESTRUCTURA: Sense estructura per abundància d'elements grossos. SISTEMA RADICULAR: Limitat per material esquelètic. ASSAIGS DE CAMP (Resposta al HCl 11%): Alta. **PEDIÓ CALCIC.**

Resultats analítics

Horitzó genètic	Profunditat (cm)	pH			CE 1:5 (dS/m a 25 °C)	Màteria orgànica (%)	Carbonat càlcic eq.(%)	Calcària activa (%)	Guix (%)
		H ₂ O 1:2,5	KCl 0.1M 1:2,5	Pasta saturada					
Ap1	000-015	7,8	-	-	1,40	2,3	26	-	-
Ap2	015-030/050	-	-	-	-	-	-	-	-
Bk (graves poligèniques)	030/050-170/999	-	-	-	-	-	-	-	-

Elements grossos (%) Ø >2 mm	Granulometria (%)							
	Arena (Ø en mm)			Llim (Ø en mm)			Argila Ø < 0.002 mm	Classe Textural USDA
	2.00-0,5	0,5- 0,05	TOTAL	0,05-0,02	0,02-0,002	TOTAL		
15-35	26	18	44	12	20	32	24	F
-	-	-	-	-	-	-	-	-
-	-	-	-	-	-	-	-	-

CIC cmol(+)/kg	Complex de canvi				Humitat				Aigua disponible (mm)	Densitat aparent (kg/m ³)
	Cations de canvi cmol(+)/kg				Humitat gravimètrica (%) a					
	Ca ²⁺	Mg ²⁺	Na ⁺	K ⁺	kPa	kPa	-33 kPa	-1500 kPa		
10,9	43,5	1,7	0,1	0,1	-	-	17	10	-	-
-	-	-	-	-	-	-	-	-	-	-
-	-	-	-	-	-	-	-	-	-	-

(*) El calci extraïble pot contenir calci de carbonats i/o guix

9 Data d'actualització

29/12/2023