

TLL - Tallada

1 Descripció general

Els sòls del tipus Tallada són molt profunds, ben drenats i de textures mitjanes, amb abundants elements grossos. S'han desenvolupat sobre materials detrítics terrígens amb abundants graves de naturalesa silícica, pissarres, en vessants de pendent suau i terrasses de les principals vies de drenatge de la Depressió del Camp.

El perfil presenta poques acumulacions secundàries de carbonat en forma de revestiment d'elements grossos i/o pseudomicelis que donen lloc a un horitzó càmbic. La seqüència típica d'horitzons és Ap-Bw-Bk (graves).

L'horitzó Ap té un gruix d'uns 30 cm. El seu color (humit) és de marró a marró groguenc (de 7,5YR 4-5/4-6 a 10YR 4-5/4-6). La textura és franca o francoarenosa i presenta alguns elements grossos. El pH és de lleugerament bàsic a mitjanament bàsic. El contingut de carbonat càlcic és de molt baix a mitjà i el de matèria orgànica, de molt baix a mitjà.

L'horitzó Bw té un gruix de 40 a 50 cm. El seu color (humit) és de marró a marró groguenc (de 7,5YR 4-5/4-6 a 10YR 4-5/4-6). La textura és francoarenosa o arenofranca i presenta molts elements grossos. El pH és de neutre a lleugerament alcalí i el contingut de carbonat càlcic, de molt baix a mitjà.

L'horitzó Bk pot arribar fins a més de 120 cm. El seu color (humit) és de marró a marró groguenc (de 7,5YR 4-5/4-6 a 10YR 4-5/4-6). La textura és francoarenosa o arenofranca i presenta abundants elements grossos. El pH és de neutre a lleugerament alcalí i el contingut de carbonat càlcic, de molt baix a baix. Presenta poques acumulacions secundàries de carbonat càlcic en forma de revestiments dels elements grossos que arriben a constituir un horitzó càmbic.

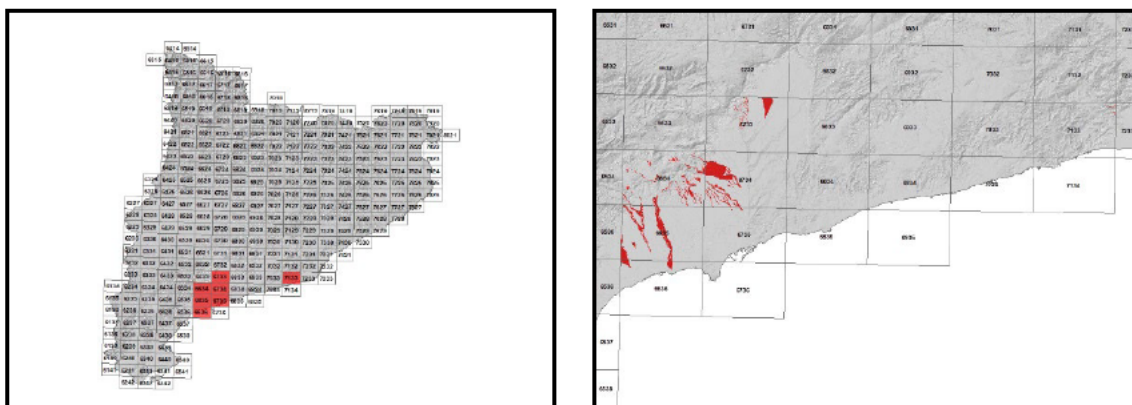
Aquests sòls es classifiquen com a *Haploxerept* fluvèntic, esquelètica franca, mesclada, tèrmica (SSS, 1999), i com a *Fluvis Cambisol (Skeletal)* (IUSS, 2007).

2 Origen/Antecedents

Sèrie **Pierola**, Mapa de sòls (1:25.000) de l'àmbit geogràfic de la DO Penedès (DAAM¹, 2008).

Sèrie **Tallada**, Mapa de sòls (1:25.000) de Catalunya, Terme municipal de Sant Climent de Llobregat (DAAM, 2007).

3 Distribució i extensió



Extensió aproximada: 2682 ha cartografiades.

4 Característiques fisicoquímiques

Horitzó genètic	Profunditat (cm)	pH (1:2,5 en H ₂ O)	Matèria orgànica (%)	Salinitat CE 1:5 (dS/m a 25°C)	Sodicitat (SAR)	Carbonat càlcic eq. (%)	Guix (%)
Ap	000-030	7,4-8,2	0,4-3,4	0,18	-	4-18	-
Bw	030-080	6,8-8,5	0,1-1,2	0,17-0,18	-	1-12	-
Bk (graves)	080-120/999	7,0-8,5	0,1-1,6	-	-	0-6	-

Horitzó genètic	Argila (%)	Llim (%)	Elements grossos (%)	Densitat aparent (kg/m ³)	CIC cmol+/kg	Humitat gravimètrica (%) a	
						-33 kPa	-1500 kPa
Ap	4-14	9-44	5-15	1100-1500	5-14	6-24	4-14
Bw	3-18	2-42	15-35	1200-1600	4-9	3-21	2-10
Bk (graves)	5-15	4-40	35-70	1200-1600	4-10	5-20	3-10

¹ DAAM: Departament d'Agricultura, Ramaderia, Pesca, Alimentació i Medi Natural

5 Trets identificatius

- Sòls molt profunds, ben drenats, desenvolupats sobre materials detrítics terrígens amb abundants graves de naturalesa silícica, pissarres.
- Textures mitjanes amb abundants elements grossos.
- Presenten poques acumulacions secundàries de carbonat en forma de revestiment d'elements grossos i/o pseudomicelis que donen lloc a un horitzó càmbic.

6 Usos del sòl

Aquests sòls tenen principalment un ús agrícola, normalment es destinen al cultiu d'arbres fruiters.

7 Tipus de sòls similars en la mateixa àrea de distribució

Revellars sòls amb alguns elements grossos i un contingut de carbonat càlcic baix.

Guirreta sòls amb alguns elements grossos i un contingut de carbonat càlcic de moderadament alt a alt.

Lledó sòls desenvolupats sobre materials detrítics terrígens amb abundants graves i còdols calcaris amb un contingut de carbonat càlcic d'alt a molt alt.

Margarida sòls de règim de temperatura mèsic.

8 Pèdon representatiu SCdL-003



Seqüència d'horitzons: A-Bwk1-Bwk2.
Cartografia de sòls a escala 1:25.000 del full de Castelldefels-Vallcarca (IGC, 2013)

Informació general

Data descripció: 10/10/2013
Descriptors: C.Rúbies
Paratge: Can Mas de les Valls
Municipi: St. Climent de Llobregat

Cartografia

Sistema de projecció: UTM 31 / ED50
Coordenada X (m): 414215
Coordenada Y (m): 4575802
Z (m): 144

Usos del sòl

Vegetació: Bosc mixt.
Usos del sòl: Forestal
Tecnologia de sòls: No descrita

Afloraments

Abundància (%): 0
Distància mitja (m): -
Naturalesa: -

Geomorfologia

Escala d'observació: Hectomètrica.
Forma del relleu: Terrassa.
Modificació de la forma: Abancalaments.
Dinàmica de la forma: -
Intensitat dels processos:
Tipus de pendent: Simple.
Morfologia local: Situat en una àrea rectilínia.
Situació en el perfil: Terç inferior de la forma.
Pendent general (%): 10-20
Pendent local (%): 2-5
Orientació: S
Longitud (m): -

Descripció perfil

000-025 cm A

EST. HUMITAT: Lleugerament humit. COLOR DE LA MATRIU (Humit): 7,5YR 4/4. TAQUES: No hi ha. EST. OXIDOREDUCCIÓ: En estat d'oxidació. TEXTURA: Francollimosa. ELEMENTS GROSSOS: Molts, de grava grossa, angular-tabular, esquist. ESTRUCTURA: Moderada, en blocs subangulars, fina. COMPACITAT: Poc compacte. CONSISTÈNCIA (humit): Friable. SISTEMA RADICULAR: Normal. ACTIVITAT BIOLÒGICA: Cavitats reblertes, moderada. ACTIVITAT HUMANA: No observada. ASSAIGS DE CAMP (Resposta al HCI 11 %): Alta. LÍMIT INFERIOR: Net, pla. **EPIPEDÍO OCHRIC.**

025-057 cm Bwk1

EST. HUMITAT: Lleugerament humit. COLOR DE LA MATRIU (Humit): 5YR 4/6. TAQUES: No hi ha. EST. OXIDOREDUCCIÓ: En estat d'oxidació. TEXTURA: Francollimosa. ELEMENTS GROSSOS: Molts, de grava grossa, angular-tabular, esquist. ESTRUCTURA: Moderada, en blocs subangulars, mitjana. COMPACITAT: Molt compacte. CONSISTÈNCIA (humit): Ferm.

Material originari

Detrítics terrígens fins.

Material subjacent

Detrítics terrígens.

Elements grossos

Abundància (%): -
Dimensió mitja (cm): -
Naturalesa: -

Crosta superficial

Gruix: -
Consistència: -

Clivellat superficial

Amplada (cm): -
Distància mitja: -

Salinitat

No salí (<2 dS/m a 25°C)

Profunditat efectiva d'arrelament

> 120 cm

Aigua del sòl

Classe de drenatge: Ben drenat.
Estat d'humitat: Lleugerament humit.
Nivell freàtic (cm): -

Classificació *Soil taxonomy* (SSS, 1999):

Haploxerept fluvèntic, franca grossa, mesclada, tèrmica.

Classificació WRB (IUSS, 2007):

Fluvis Cambisol.

ACUMULACIONS: poques, pseudomicelis, petites, irregulars, toves, carbonats. SISTEMA RADICULAR: Normal. ACTIVITAT BIOLÒGICA: Cavitats reblertes, moderada. ACTIVITAT HUMANA: No observada. ASSAIGS DE CAMP (Resposta al HCl 11 %): Alta. LÍMIT INFERIOR: Net, pla. **PEDIÓ CAMBIC**.

057-059/999 cm Bwk2

EST. HUMITAT: Lleugerament humit. COLOR DE LA MATRIU (Humit): 5YR 4/6. TAQUES: No hi ha. EST. OXIDOREDUCCIÓ: En estat d'oxidació. TEXTURA: Franca. ELEMENTS GROSSOS: Abundants, de grava grossa, angular-tabular, esquist. ESTRUCTURA: No hi ha. CONSISTÈNCIA (humit): Friable. ACUMULACIONS: Algunes, pseudomicelis, petites, irregulars, toves, carbonats. SISTEMA RADICULAR: Limitat per materials esquelètics. ACTIVITAT BIOLÒGICA: No descrita. ACTIVITAT HUMANA: No observada. ASSAIGS DE CAMP (Resposta al HCl 11 %): Alta. **PEDIÓ CAMBIC**.

Resultats analítics

Horitzó genètic	Profunditat (cm)	pH			CE 1:5 (dS/m a 25 °C)	Matèria orgànica (%)	Carbonat càlcic eq.(%)	Calcària activa (%)	Guix (%)
		H ₂ O 1:2,5	KCl 0.1M 1:2,5	Pasta saturada					
A	000-025	8,2	-	-	0,19	4,0	14	-	-
Bwk1	025-057	8,6	-	-	0,15	0,6	16	-	-
Bwk2	057-059/999	8,1	-	-	0,58	1,6	6	-	-

Elements grossos (%) Ø >2 mm	Granulometria (%)							Argila Ø < 0.002 mm	Classe Textural USDA
	Arena (Ø en mm)			Llim (Ø en mm)					
	2.00-0,2	0,2- 0,05	TOTAL	0,05-0,02	0,02-0,002	TOTAL			
15-35	17	18	35	21	29	50	15	FL	
15-35	27	14	41	16	28	44	15	F	
35-70	29	12	41	14	25	39	20	F	

CIC cmol(+)/kg	Complex de canvi				Humitat				Aigua disponible (mm)	Densitat aparent (kg/m ³)
	Cations de canvi cmol(+)/kg				Humitat gravimètrica (%) a					
	(*)Ca ²⁺	Mg ²⁺	Na ⁺	K ⁺	kPa	kPa	-33 kPa	-1500 kPa		
15	24,2	1,6	0,2	0,3	-	-	27	15	-	-
8	21,0	1,0	0,2	0,2	-	-	22	10	-	-
11	20,1	1,6	0,6	0,2	-	-	20	10	-	-

(*) El calci extraïble pot contenir calci de carbonats i/o guix

9 Data d'actualització

29/12/2023