

TLL - Tallada

1 Descripción general

Los suelos del tipo Tallada son muy profundos, bien drenados y de texturas medianas, con abundantes elementos gruesos. Se han desarrollado sobre materiales detríticos terrígenos con abundantes gravas de naturaleza silícica, pizarras, en las laderas de pendiente suave y terrazas de las principales vías de drenaje de la Depressió del Camp.

El perfil presenta pocas acumulaciones secundarias de carbonato en forma de revestimiento de elementos gruesos y/o pseudomicelios que dan lugar a un horizonte cámbico. La secuencia típica de horizontes es Ap-Bw-Bk (gravas).

El horizonte Ap tiene un grosor de unos 30 cm. Su color (húmedo) es de marrón a marrón amarillento (de 7,5YR 4-5/4-6 a 10YR 4-5/4-6). La textura es franca o franco-arenosa y presenta algunos elementos gruesos. El pH es de ligeramente básico a medianamente básico. El contenido de carbonato cálcico es de muy bajo a medio y el de materia orgánica, de muy bajo a medio.

El horizonte Bw tiene un grosor de 40 a 50 cm. Su color (húmedo) es de marrón a marrón amarillento (de 7,5YR 4-5/4-6 a 10YR 4-5/4-6). La textura es franco-arenosa o areno-franca y presenta muchos elementos gruesos. El pH es de neutro a ligeramente alcalino y el contenido de carbonato cálcico, de muy bajo a medio.

El horizonte Bk puede llegar hasta más de 120 cm. Su color (húmedo) es de marrón a marrón amarillento (de 7,5YR 4-5/4-6 a 10YR 4-5/4-6). La textura es franco-arenosa o areno-franca y presenta abundantes elementos gruesos. El pH es de neutro a ligeramente alcalino y el contenido de carbonato cálcico, de muy bajo a bajo. Presenta pocas acumulaciones secundarias de carbonato cálcico en forma de revestimientos de los elementos gruesos que llegan a constituir un horizonte cámbico.

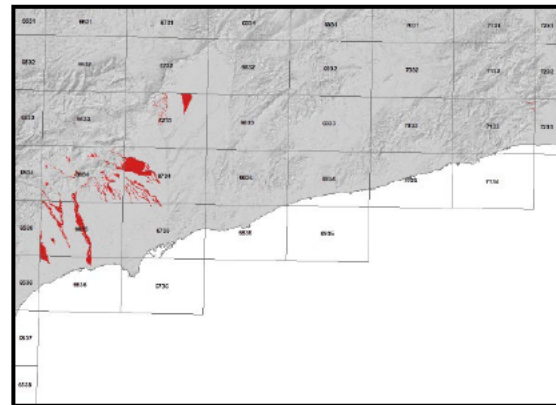
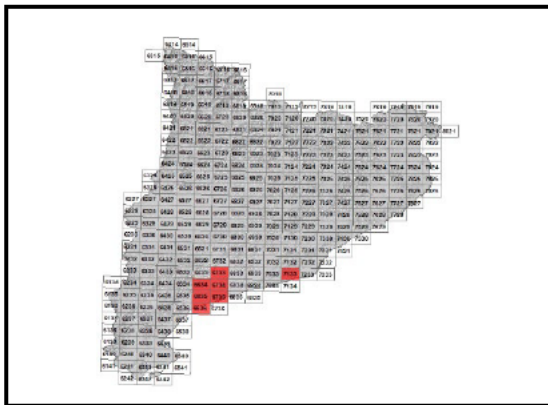
Estos suelos se clasifican como *Haploxerept* fluvéntico, esquelética franca, mezclada, térmica (SSS, 1999), y como *Fluvis Cambisol (Skeletal)* (IUSS, 2007).

2 Origen/Antecedentes

Serie Pierola, Mapa de suelos (1:25 000) del ámbito geográfico de la DO Penedès (DAAM¹, 2008).

Serie Tallada, Mapa de suelos (1:25 000) de Catalunya, término municipal de Sant Climent de Llobregat (DAAM, 2007).

3 Distribución y extensión



Extensión aproximada: 2682 ha cartografiadas.

4 Características fisicoquímicas

Horizonte genético	Profundidad (cm)	pH (1:2,5 en H ₂ O)	Materia orgánica (%)	Salinidad CE 1:5 (dS/m a 25°C)	Sodicitat (SAR)	Carbonato cálcico eq. (%)	Yeso (%)
Ap	000-030	7,4-8,2	0,4-3,4	0,18	-	4-18	-
Bw	030-080	6,8-8,5	0,1-1,2	0,17-0,18	-	1-12	-
Bk (gravas)	080-120/999	7,0-8,5	0,2-1,3	-	-	0-6	-

Horizonte genético	Arcilla (%)	Limo (%)	Elementos gruesos (%)	Densidad aparente (kg/m ³)	CIC cmol+/kg	Humedad gravimétrica (%) a	
						-33 kPa	-1500 kPa
Ap	4-14	9-44	5-15	1100-1500	5-14	6-24	4-14
Bw	3-18	2-42	15-35	1200-1600	4-9	3-21	2-10
Bk (gravas)	5-15	4-40	35-70	1200-1600	4-10	5-20	3-10

¹ DAAM: Departament d'Agricultura, Ramaderia, Pesca, Alimentació i Medi Natural

5 Rasgos identificativos

- Suelos muy profundos, bien drenados, desarrollados sobre materiales detríticos terrígenos con abundantes gravas de naturaleza silícica, pizarras.
- Texturas medianas con abundantes elementos gruesos.
- Estos suelos presentan pocas acumulaciones secundarias de carbonato en forma de revestimiento de elementos gruesos y/o pseudomicelios.

6 Usos del suelo

Estos suelos tienen principalmente un uso agrícola, normalmente se destinan al cultivo de árboles frutales.

7 Tipos de suelos similares en la misma área de distribución

Revellars	suelos con algunos elementos gruesos y un contenido de carbonato cálcico bajo.
Guirreta	suelos con algunos elementos gruesos y un contenido de carbonato cálcico de moderadamente alto a alto.
Lledó	suelos desarrollados sobre materiales detríticos terrígenos con abundantes gravas y guijarros calcáreos con un contenido de carbonato cálcico de alto a muy alto.
Margarida	suelos de régimen de temperatura méxico.

8 Pedión representativo SCdL-003



Secuencia de horizontes: A-Bwk1-Bwk2.
Cartografía de suelos a escala 1:25.000 de la hoja de Castelldefels-Vallcarca (IGC, 2013)

Información general

Data descripción: 10/10/2013
Descriptores: C.Rúbies
Paraje: Can Mas de les Valls
Municipio: St. Climent de Llobregat

Cartografía

Sistema de proyección: UTM 31 / ED50
Coordenada X (m): 414215
Coordenada Y (m): 4575802
Z (m): 144

Usos del suelo

Vegetación: bosque mixto.
Usos del suelo: forestal
Tecnología de suelos: -

Afloramientos

Abundancia (%): -
Distancia media (m): -
Naturaleza: -

Geomorfología

Escala de observación: hectométrica.
Forma del relieve: terraza.
Modificación de la forma: abancalamientos.
Dinámica de la forma: -
Intensidad de los procesos: -
Tipo de pendiente: simple.
Morfología local: situado en un área rectilínea.
Situación en el perfil: Tercio inferior de la forma.
Pendiente general (%): 10-20
Pendiente local (%): 2-5
Orientación: S
Longitud (m): -

Descripción perfil

000-025 cm A

EST. HUMEDAD: ligeramente húmedo. COLOR DE LA MATRIZ (húmedo): 7,5YR 4/4. MANCHAS: no hay. EST. ÓXIDO-REDUCCIÓN: en estado de oxidación. TEXTURA: franco-limosa. ELEMENTOS GRUESOS: muchos, de grava gruesa, angular-tabular, esquisto. ESTRUCTURA: moderada, en bloques subangulares, fina. COMPACIDAD: poco compacto. CONSISTENCIA (húmedo): friable. SISTEMA RADICULAR: normal. ACTIVIDAD BIOLÓGICA: cavidades rellenas, moderada. ACTIVIDAD HUMANA: no observada. PRUEBAS DE CAMPO (reacción al HCl 11 %): alta. LÍMITE INFERIOR: neto, plano. **EPIPEDIÓN OCHRIC.**

025-057 cm Bwk1

EST. HUMEDAD: ligeramente húmedo. COLOR DE LA MATRIZ (húmedo): 5YR 4/6. MANCHAS: no hay. EST. ÓXIDO-REDUCCIÓN: en estado de oxidación. TEXTURA: franco-limosa. ELEMENTOS GRUESOS: muchos, de grava gruesa, angular-tabular, esquisto. ESTRUCTURA: moderada, en bloques subangulares, mediana. COMPACIDAD: muy compacto. CONSISTENCIA

Material originario

Detríticos terrígenos finos.

Material subyacente

Detríticos terrígenos.

Elementos gruesos

Abundancia (%): 0
Tamaño modal (cm): -
Naturaleza: -

Costra superficial

Espesor: -
Consistencia: -

Grietas superficiales

Ancho (cm): -
Distancia media: -

Salinidad

No salino (<2 dS/m a 25°C)

Profundidad efectiva de enraizamiento

> 120 cm

Agua del suelo

Clase de drenaje: bien drenado.
Estado de humedad: ligeramente húmedo.
Nivel freático (cm): -

Clasificación *Soil taxonomy* (SSS, 1999):

Haploxerept fluvéntico, franca gruesa, mezclada, térmica.

Clasificación WRB (IUSS, 2007):

Fluvis Cambisol.

(húmedo): firme. ACUMULACIONES: pocas, pseudomicelios, pequeñas, irregulares, blandas, carbonatos. SISTEMA RADICULAR: normal. ACTIVIDAD BIOLÓGICA: cavidades rellenas, moderada. ACTIVIDAD HUMANA: no observada. PRUEBAS DE CAMPO (reacción al HCl 11 %): alta. LÍMITE INFERIOR: neto, plano. **PEDIÓN CAMBIC.**

057-059/999 cm Bwk2

EST. HUMEDAD: ligeramente húmedo. COLOR DE LA MATRIZ (húmedo): 5YR 4/6. MANCHAS: no hay. EST. ÓXIDO-REDUCCIÓN: en estado de oxidación. TEXTURA: franca. ELEMENTOS GRUESOS: abundantes, de grava gruesa, angular-tabular, esquisto. ESTRUCTURA: no hay. CONSISTENCIA (húmedo): friable. ACUMULACIONES: algunas, pseudomicelios, pequeñas, irregulares, blandas, carbonatos. SISTEMA RADICULAR: limitado por materiales esqueléticos. ACTIVIDAD BIOLÓGICA: no descrita. ACTIVIDAD HUMANA: no observada. PRUEBAS DE CAMPO (reacción al HCl 11 %): alta. **PEDIÓN CAMBIC.**

Resultados analíticos

Horizonte genético	Profundidad (cm)	pH			CE 1:5 (dS/m a 25 °C)	Materia orgánica (%)	Carbonato cálcico eq. (%)	Caliza activa (%)	Yeso (%)
		H ₂ O 1:2,5	KCl 0.1M 1:2,5	Pasta saturada					
A	000-025	8,2	-	-	0,19	4,0	14	-	-
Bwk1	025-057	8,6	-	-	0,15	0,6	16	-	-
Bwk2	057-059/999	8,1	-	-	0,58	1,6	6	-	-

Elementos gruesos (%) Ø >2 mm	Granulometría (%)							Arcilla Ø < 0.002 mm	Clase Textural USDA
	Arena (Ø en mm)			Limo (Ø en mm)					
	2.00-0,2	0,2- 0,05	TOTAL	0,05-0,02	0,02-0,002	TOTAL			
15-35	17	18	35	21	29	50	15	FL	
15-35	27	14	41	16	28	44	15	F	
35-70	29	12	41	14	25	39	20	F	

CIC cmol(+)/kg	Complejo de cambio				Humedad				Agua disponible (mm)	Densidad aparente (kg/m ³)
	Cationes de cambio cmol(+)/kg				Humedad gravimétrica (%) a					
	(*)Ca ²⁺	Mg ²⁺	Na ⁺	K ⁺	kPa	kPa	-33 kPa	-1500 kPa		
15	24,2	1,6	0,2	0,3	-	-	27	15	-	-
8	21,0	1,0	0,2	0,2	-	-	22	10	-	-
11	20,1	1,6	0,6	0,2	-	-	20	10	-	-

(*) El calcio extraíble puede contener calcio de carbonatos y/o yeso

9 Fecha de actualización

29/12/2023