

TLV - Talavera

1 Descripció general

Els sòls del tipus Talavera són molt profunds, ben drenats i de textures de mitjanes a moderadament fines, amb alguns o molts elements grossos. S'han desenvolupat sobre dipòsits col·luvials, als vessants i divisòries amb pendent de moderat a fort de la l'Alta Segarra i de les Garrigues Baixes.

El perfil presenta poques acumulacions secundàries de carbonat càlcic en forma de pseudomicelis o revestiments i ciment geopetal dels elements grossos que donen lloc a un horitzó càmbic. La seqüència típica d'horitzons és Ap-Bw-Bwk.

L'horitzó Ap té un gruix d'uns 30 cm. El seu color (humit) és de marró a marró groguenc fosc (de 7,5YR 4/4 a 10YR 4/4). La textura és francollimosa o francoargilosa i presenta de pocs a alguns elements grossos. El pH és mitjanament bàsic. El contingut de carbonat càlcic és d'alt a molt alt i el de matèria orgànica, de baix a mitjà.

L'horitzó Bw arriba a una profunditat de 60 a 90 cm. El seu color (humit) és de marró fort a marró groguenc fosc (de 7,5YR 4/6 a 10YR 4-5/4-6). La textura és franca o francollimosa i presenta de pocs a alguns elements grossos. El pH és de mitjanament bàsic a lleugerament alcalí i el contingut de carbonat càlcic, d'alt a molt alt.

L'horitzó Bwk arriba fins a més de 120 cm de profunditat. El seu color (humit) és de marró fort a marró groguenc (de 7,5YR 4-5/4-6 a 10YR 4-5/6). La textura és franca, francollimosa o francoargilosa i presenta d'alguns a molts elements grossos. El pH és de mitjanament bàsic a lleugerament alcalí i el contingut de carbonat càlcic, molt alt.

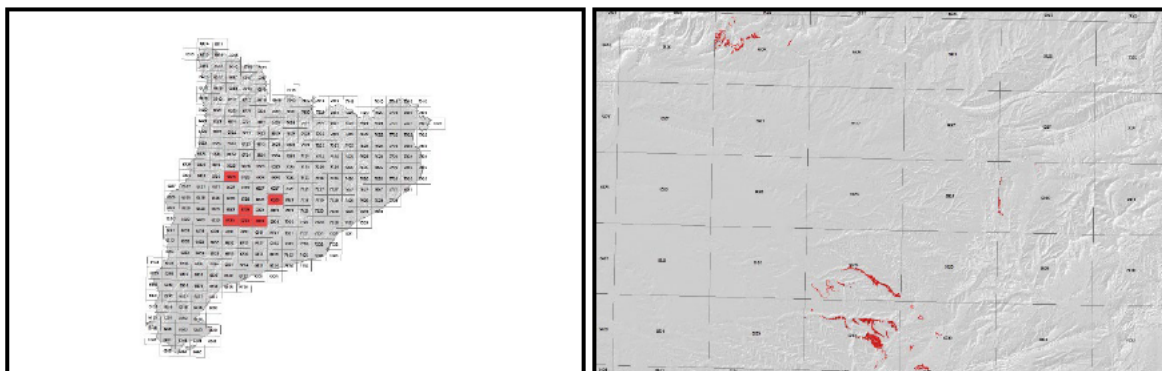
Presenta poques acumulacions secundàries de carbonat càlcic en forma de pseudomicelis, revestiments i/o ciment geopetal dels elements grossos que donen lloc a un horitzó càmbic.

Aquests sòls es classifiquen com a *Haploxerept* càlcic, franca fina, carbonàtica, mèsica (SSS, 1999), i com a *Haplic Cambisol (Calcaric)* (IUSS, 2007).

2 Origen/Antecedents

Sèrie Talavera, Geotrell IV. Mapa de sòls de Catalunya, Santa Coloma de Queralt 390-2-2 (68-30). ICGC¹, 2020.

3 Distribució i extensió



Extensió aproximada: 4398 ha cartografiades.

4 Característiques fisicoquímiques

Horitzó genètic	Profunditat (cm)	pH (1:2,5 en H ₂ O)	Matèria orgànica (%)	Salinitat CE 1:5 (dS/m a 25°C)	Sodicitat (SAR)	Carbonat càlcic eq. (%)	Guix (%)
Ap	000-030	8,0-8,3	2,0-2,8	-	-	39-66	-
Bw	030-080	8,1-8,5	0,1-2,2	-	-	35-79	-
Bwk	080-120/999	7,9-8,4	0,1-1,7	-	-	34-71	-

Horitzó genètic	Argila (%)	Llim (%)	Elements grossos (%)	Densitat aparent (kg/m ³)	CIC cmol+/kg	Humitat gravimètrica (%) a	
						-33 kPa	-1500 kPa
Ap	14-27	44-55	1-15	1200-1500	9-14	21-27	10-13
Bw	11-26	44-56	1-15	1200-1600	5-15	18-27	9-12
Bwk	14-30	44-59	5-35	1200-1600	7-14	18-26	9-13

¹ ICGC: Institut Cartogràfic i Geològic de Catalunya

5 Trets identificatius

- Sòls molt profunds desenvolupats sobre dipòsits col·luvials.
- Textures de mitjanes a moderadament fines amb alguns o molts elements grossos.
- Presenten poques acumulacions secundàries de carbonat càlcic en forma de pseudomicelis o revestiments i ciment geopetal dels elements grossos que donen lloc a un horitzó càmbic.

6 Usos del sòl

Aquests sòls tenen principalment un ús agrícola, principalment cereals d'hivern.

7 Tipus de sòls similars en la mateixa àrea de distribució

Ballesteres esquelètica arenosa. Mesclada. Textures de grosses a moderadament grosses amb abundants elements grossos.

Forques franca fina. Carbonàtica. Textures mitjanes amb molts elements grossos.

8 Pèdon representatiu IPIL-002



Seqüència d'horitzons: Ap-Bw-Bwk
Cartografia de sòls a escala 1:25.000 del full de Santa Coloma de Queralt (ICGC, 2020)

Informació general

Data descripció: 03/02/2020
Descriptors: C.Rúbies
Paratge: Vinya del Castell
Municipi: les Piles

Cartografia

Sistema de projecció: UTM 31 / ETRS89
Coordenada X (m): 361934
Coordenada Y (m): 4596400
Z (m): 690

Usos del sòl

Vegetació: Cereal d'hivern.
Usos del sòl: Agrícola.
Tecnologia de sòls: Secà.

Afloraments

Abundància (%): -
Distància mitja (m): -
Naturalesa: -

Geomorfologia

Escala d'observació: Hectomètrica.
Forma del relleu: Vessant.
Modificació de la forma: Abancalaments.
Dinàmica de la forma: -
Intensitat dels processos: -
Tipus de pendent: Complexa.
Morfologia local: Rectilínia en perfil, convexa en planta.
Situació en el perfil: Terç inferior de la forma.
Pendent general (%): 5 - 10
Pendent local (%): 5 - 10
Orientació: S
Longitud (m): -

Descripció perfil

000-030 cm Ap

EST. HUMITAT: Lleugerament humit. COLOR DE LA MATRIU (humit): 10YR 4/4. TAQUES: No n'hi ha. EST. OXIDOREDUCCIÓ: Oxidació. TEXTURA: Franca. ELEMENTS GROSSOS: Alguns, grava grossa, subangular-tabular, calcària. ESTRUCTURA: Primària; moderada, blocs subangulars, fina, secundària; moderada, formes degudes a l'activitat de la fauna, molt fina. COMPACITAT: Poc compacte. CONSISTÈNCIA (humit): Friable. CIMENTACIONS: No cimentat. CUTANS: No n'hi ha. SISTEMA RADICULAR: Normal. ACTIVITAT BIOLÒGICA: Càmeres i/o cavitats reblertes, moderada. ACTIVITAT HUMANA: No observada. ASSAIGS DE CAMP (Resposta al HCl 11%): Molt alta. LÍMIT INFERIOR: Abrupte per conreu, pla. **EPIPEDIÓ OCHRIC.**

030-075 cm Bw

EST. HUMITAT: Lleugerament humit. COLOR DE LA MATRIU (humit): 10YR 5/4. TAQUES: No n'hi ha. EST. OXIDOREDUCCIÓ: Oxidació. TEXTURA: Franca. ELEMENTS GROSSOS: Alguns, grava grossa, subangular-tabular, calcària. ESTRUCTURA: Primària; moderada, blocs

Material originari

Dipòsits col·luvials.

Material subjacent

Dipòsits col·luvials.

Elements grossos

Abundància (%): 15 – 35
Dimensió mitja (cm): 0,6 – 6
Naturalesa: Calcària.

Crosta superficial

Gruix (mm): -
Consistència: -

Clivellat superficial

Amplada (cm): -
Distància mitja: -

Salinitat

No salí (<2 dS/m a 25°C).

Profunditat efectiva d'arrelament

>120 cm.

Aigua del sòl

Classe de drenatge: Ben drenat.
Estat d'humitat: Lleugerament humit.
Nivell freàtic (cm): -

Classificació *Soil taxonomy* (SSS, 1999):

Haploxerept càlcic, franca fina, carbonàtica, mèsica.

Classificació WRB (IUSS, 2007):

Haplic Cambisol (Calcaric).

subangulars, mitjana, secundària; moderada, formes degudes a l'activitat de la fauna, fina.
COMPACITAT: Compacte. CONSISTÈNCIA (humit): Friable. CIMENTACIONS: No cimentat.
CUTANS: No n'hi ha. SISTEMA RADICULAR: Normal. ACTIVITAT BIOLÒGICA: Càmeres i/o cavitats reblertes, moderada. ACTIVITAT HUMANA: No observada. ASSAIGS DE CAMP (Resposta al HCl 11%): Molt alta. LÍMIT INFERIOR: Net, pla. **PEDIÓ CAMBIC.**

075-130/999 cm Bwk

EST. HUMITAT: Lleugerament humit. COLOR DE LA MATRIU (humit): 10YR 6/4. TAQUES: No n'hi ha. EST. OXIDOREDUCCIÓ: Oxidació. TEXTURA: Francollimosa. ELEMENTS GROSSOS: Molts, de grava grossa a còdols, subangular-tabular, calcària. ESTRUCTURA: Moderada, blocs subangulars, mitjana, secundària; moderada, formes degudes a l'activitat de la fauna, fina.
COMPACITAT: Compacte. CONSISTÈNCIA (humit): Friable. ACUMULACIONS: Poques, ciment geopetal, fines, irregular, toves, carbonats. CIMENTACIONS: No cimentat. CUTANS: No n'hi ha. SISTEMA RADICULAR: Normal. ACTIVITAT BIOLÒGICA: Càmeres i/o cavitats reblertes, moderada. ACTIVITAT HUMANA: No observada. ASSAIGS DE CAMP (Resposta al HCl 11%): Molt alta. **PEDIÓ CAMBIC.**

Resultats analítics

Horitzó genètic	Profunditat (cm)	pH			CE 1:5 (dS/m a 25 °C)	Matèria orgànica (%)	Carbonat càlcic eq.(%)	Calcària activa (%)	Guix (%)
		H ₂ O 1:2,5	KCl 0.1M 1:2,5	Pasta saturada					
Ap	000-030	8,2	-	-	0,19	2,8	73	-	-
Bw	030-075	8,4	-	-	0,17	1,0	79	-	-
Bwk	075-130/999	8,0	-	-	0,67	1,1	79	-	-

Elements grossos (%) Ø >2 mm	Granulometria (%)							Argila Ø < 0.002 mm	Classe Textural USDA
	Arena (Ø en mm)			Llim (Ø en mm)					
	2.00-0,5	0,5- 0,05	TOTAL	0,05-0,02	0,02-0,002	TOTAL			
5 - 15	9	15	24	20	32	52	25	FL	
5 - 15	9	13	22	19	34	53	25	FL	
15 - 35	4	10	14	17	39	56	32	FAGL	

CIC cmol(+)/kg	Complex de canvi				Humitat				Aigua disponible (mm)	Densitat aparent (kg/m ³)
	Cations de canvi cmol(+)/kg				Humitat gravimètrica (%) a					
	Ca ²⁺ (*)	Mg ²⁺	Na ⁺	K ⁺	kPa	kPa	-33 kPa	-1500 kPa		
12,7	36,5	1,7	9,1	0,5	-	-	23	13	-	1116
7,1	36,7	1,3	0,1	0,2	-	-	21	12	-	1294
9,8	39,2	2,0	0,4	0,2	-	-	23	14	-	-

(*) El calci extraïble pot contenir calci de carbonats i/o guix

9 Data d'actualització

15/05/2024