

TOS - Tossa

1 Descripció general

Els sòls del tipus Tossa són moderadament profunds, ben drenats i de textures de mitjanes a moderadament fines, amb abundants o dominants elements grossos. S'han desenvolupat sobre calcàries, en col·luvials de graves calcàries, en posicions de vessant amb pendent de moderat a fort de la Serra de Miralles-Queralt.

El perfil presenta poc desenvolupament edàfic. La seqüència típica d'horitzons és (Oe)-A(p)-C (graves)-R (calcària).

L'horitzó orgànic (Oe) apareix exclusivament en àrees forestals. És format per acícules i fulles moderadament descompostes, tot i que encara identificables, que difícilment superen els dos centímetres de gruix.

L'horitzó A(p) té un gruix de 15 a 30 cm. El seu color (humit) és de marró fosc a marró groguenc fosc (de 7,5YR 3-4/4 a 10YR 3-4/4). La textura és franca o francoargilosa i presenta d'alguns a molts elements grossos. El pH és mitjanament bàsic. El contingut de carbonat càlcic és de baix a mitjà i el de matèria orgànica, mitjà.

L'horitzó C arriba a una profunditat de 55 a 75 cm. El seu color (humit) és de marró fort a marró groguenc fosc (de 7,5YR 4-5/4-6 a 10YR 4/6). La textura és franca o francoargilosa, amb abundants elements grossos de graves calcàries col·luvials, anguloses i heteromètriques. El pH és de mitjanament bàsic a lleugerament alcalí i el contingut de carbonat càlcic és de mitjà a moderadament alt.

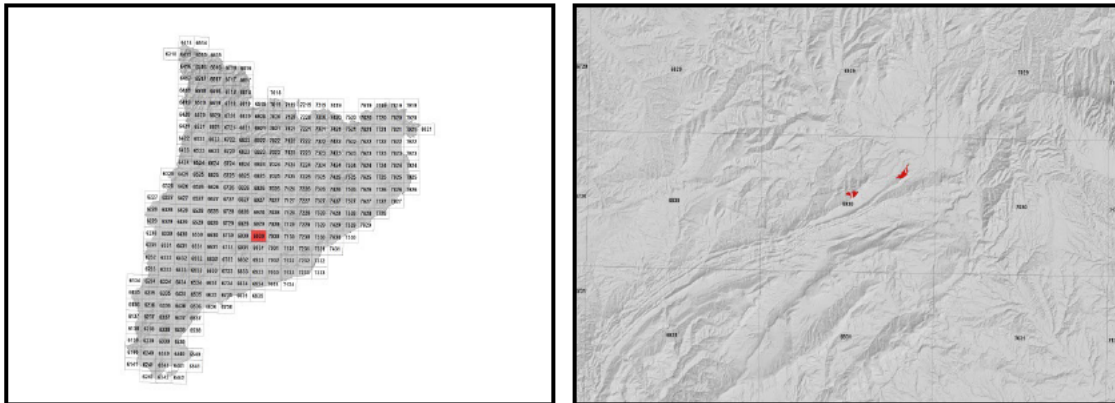
Per sota es troba l'horitzó R, es tracta d'una roca calcària. Aquesta pot ser una roca massiva però també laminada o taulejada.

Aquests sòls es classifiquen com a *Xerorthent* típic, esquelètica franca, mesclada (calcària), mèsica (SSS, 1999), i com a *Endoleptic Regosol (Skeletal)* (IUSS, 2007).

2 Origen/Antecedents

Sèrie Tossa, Geotrebball IV. Mapa de sòls de Catalunya, Igualada 391-1-2 (69-30). ICGC¹, 2018.

3 Distribució i extensió



Extensió aproximada: 54 ha cartografiades.

4 Característiques fisicoquímiques

Horitzó genètic	Profunditat (cm)	pH (1:2,5 en H ₂ O)	Matèria orgànica (%)	Salinitat CE 1:5 (dS/m a 25°C)	Sodicitat (SAR)	Carbonat càlcic eq. (%)	Guix (%)
A(p)	000-030	8,2-8,4	2,1-3,8	-	-	8-19	-
C (grava)	030-070	8,3-8,5	1,1-2,9	-	-	17-26	-
R (calcària)	>070	-	-	-	-	-	-

Horitzó genètic	Argila (%)	Llim (%)	Elements grossos (%)	Densitat aparent (kg/m ³)	CIC cmol+/kg	Humitat gravimètrica (%) a	
						-33 kPa	-1500 kPa
A(p)	26-39	34-38	15-35	1100-1300	20-29	20-28	9-15
C (grava)	25-35	31-35	35-70	1200-1500	17-23	17-26	7-13
R (calcària)	-	-	-	-	-	-	-

¹ ICGC: Institut Cartogràfic i Geològic de Catalunya

5 Trets identificatius

- Sòls moderadament profunds desenvolupats sobre calcàries en col·luvis de graves calcàries.
- Ben drenats i de textures de mitjanes a moderadament fines amb abundants o dominants elements grossos.

6 Usos del sòl

Aquests sòls no tenen una gestió específica, es troben en àrees forestals.

7 Tipus de sòls similars en la mateixa àrea de distribució

Bolet sòls de família textural franca fina i de família mineralògica carbonàtica.

8 Pèdon representatiu SMdM-011



Seqüència d'horitzons: (Oe)-A-C-R (calcària)
Cartografia de sòls a escala 1:25.000 del full d'Igualada (ICGC, 2018)

Informació general

Data descripció: 30/01/2018
Descriptors: C.Rúbies
Paratge: Turó de Can Vidal
Municipi: Santa Margarida de Montbui.

Cartografia

Sistema de projecció: UTM 31 / ETRS89
Coordenada X (m): 380053
Coordenada Y (m): 4600099
Z (m): 600

Usos del sòl

Vegetació: Bosc aciculifoli.
Usos del sòl: Forestal.
Tecnologia de sòls: -

Afloraments

Abundància (%): 2 - 10
Distància mitja (m): > 50
Naturalesa: Calcària.

Geomorfologia

Escala d'observació: Hectomètrica.
Forma del relleu: Vessant.
Modificació de la forma: -
Dinàmica de la forma: -
Intensitat dels processos: -
Tipus de pendent: Simple.
Morfologia local: Situat en una àrea convexa.
Situació en el perfil: En la meitat de la forma.
Pendent general (%): 20 - 35
Pendent local (%): 10 - 20
Orientació: N
Longitud (m): -

Descripció perfil

-002-000 cm Oe

LÍMIT INFERIOR: Net, pla.

000-025 cm A

EST. HUMITAT: Lleugerament humit. COLOR DE LA MATRIU (humit): 7,5YR 4/4. TAQUES: No n'hi ha. EST. OXIDOREDUCCIÓ: Oxidació. TEXTURA: Francoargilosa. ELEMENTS GROSSOS: Abundants, còdols, angular-tabular, calcària. ESTRUCTURA: Forta, granular composta, fina. COMPACITAT: Poc compacte. CONSISTÈNCIA (humit): Friable. SISTEMA RADICULAR: Normal. ACTIVITAT BIOLÒGICA: Cavitats, moderada. ASSAIGS DE CAMP (Resposta al HCI 11%): Baixa. LÍMIT INFERIOR: Net, pla. **EPIPEDÍO OCHRIC.**

Material originari

Meteoritzat "in situ": Calcària

Material subjacent

Calcària.

Elements grossos

Abundància (%): 35 - 70
Dimensió mitja (cm): 2 - 6
Naturalesa: Calcària.

Crosta superficial

Gruix (mm): -
Consistència: -

Clivellat superficial

Amplada (cm): -
Distància mitja: -

Salinitat

No salí (<2 dS/m a 25°C)

Profunditat efectiva d'arrelament

40 - 80 cm

Aigua del sòl

Classe de drenatge: Ràpidament drenat.
Estat d'humitat: Lleugerament humit.
Nivell freàtic (cm): -

Classificació Soil taxonomy (SSS, 1999):

Xerorthent típic, esquelètica franca, mesclada (calcària), mèsica.

Classificació WRB (IUSS, 2007):

Endoleptic Regosol (Skeletal).

025-070 cm C

EST. HUMITAT: Lleugerament humit. COLOR DE LA MATRIU (humit): 7,5YR 5/4. TAQUES: No n'hi ha. EST. OXIDOREDUCCIÓ: Oxidació. TEXTURA: Francoargilosa. ELEMENTS GROSSOS: Dominants, pedres, angular-tabular, calcària. ESTRUCTURA: Sense estructura per EG. COMPACITAT: Poc compacte. CONSISTÈNCIA (humit): Friable. SISTEMA RADICULAR: Limitats per materials esquelètics. ACTIVITAT BIOLÒGICA: Càmeres i cavitats reblertes, moderada. ASSAIGS DE CAMP (Resposta al HCl 11%): Mitjana. LÍMIT INFERIOR: Abrupte, pla.

070-080/999 cm R (calcària)

Resultats analítics

Horitzó genètic	Profunditat (cm)	pH			CE 1:5 (dS/m a 25 °C)	Matèria orgànica (%)	Carbonat càlcic eq.(%)	Calcària activa (%)	Guix (%)
		H ₂ O 1:2,5	KCl 0.1M 1:2,5	Pasta saturada					
A	000-025	8,3	-	-	0,18	3,7	7	-	-
C	025-070	8,4	-	-	0,15	2,9	20	-	-
R (calcària)	070-080/999	-	-	-	-	-	-	-	-

Elements grossos (%) Ø >2 mm	Granulometria (%)							
	Arena (Ø en mm)			Llim (Ø en mm)			Argila Ø < 0.002 mm	Classe Textural USDA
	2.00-0,5	0,5- 0,05	TOTAL	0,05-0,02	0,02-0,002	TOTAL		
35 - 70	6	16	22	15	22	37	41	Ag
> 70	13	16	29	23	10	33	37	FAG
-	-	-	-	-	-	-	-	-

CIC cmol(+)/kg	Complex de canvi				Humitat				Aigua disponible (mm)	Densitat aparent (kg/m ³)
	Cations de canvi cmol(+)/kg				Humitat gravimètrica (%) a					
	Ca ²⁺ (*)	Mg ²⁺	Na ⁺	K ⁺	kPa	kPa	-33 kPa	-1500 kPa		
29,2	43,4	1,4	0,1	0,6	-	-	21	18	-	-
21,4	46,1	1,0	0,1	0,4	-	-	18	14	-	-
-	-	-	-	-	-	-	-	-	-	-

(*) El calci extraïble pot contenir calci de carbonats i/o guix

9 Data d'actualització

29/12/2023