

VAS - Verinàs

1 Descripció general

Els sòls del tipus Verinàs són moderadament profunds, ben drenats i de textures mitjanes, amb alguns elements grossos. S'han desenvolupat sobre calcàries en les plataformes residuals i els vessants amb pendent suau i moderat dels costers de la Segarra i de les Garrigues, i, ocasionalment, de les planes de Lleida.

El perfil presenta poc desenvolupament edàfic. La seqüència típica d'horitzons és: Ap-Bw-2R(k) (calcària).

L'horitzó Ap té un gruix de 15 a 30 cm. El seu color (humit) és de marró fort a marró groguenc (de 7,5YR 4-5/4-6 a 10YR 3-4/4-6). La textura és franca o francollimosa i pot presentar alguns elements grossos. El pH és de mitjanament bàsic a lleugerament alcalí. El contingut en carbonat càlcic és de moderadament alt a molt alt i el de matèria orgànica, de baix a mitjà.

L'horitzó Bw arriba a 60-70 cm de profunditat. El seu color (humit) és d'ataronjat a castany groguenc fosc (de 7,5YR 4-6/4-6 a 10YR 4-6/4-6). La textura és franca, francollimosa o francoargilosa i pot presentar alguns elements grossos. El pH és de mitjanament bàsic a lleugerament alcalí i el contingut en carbonat càlcic, de moderadament alt a molt alt.

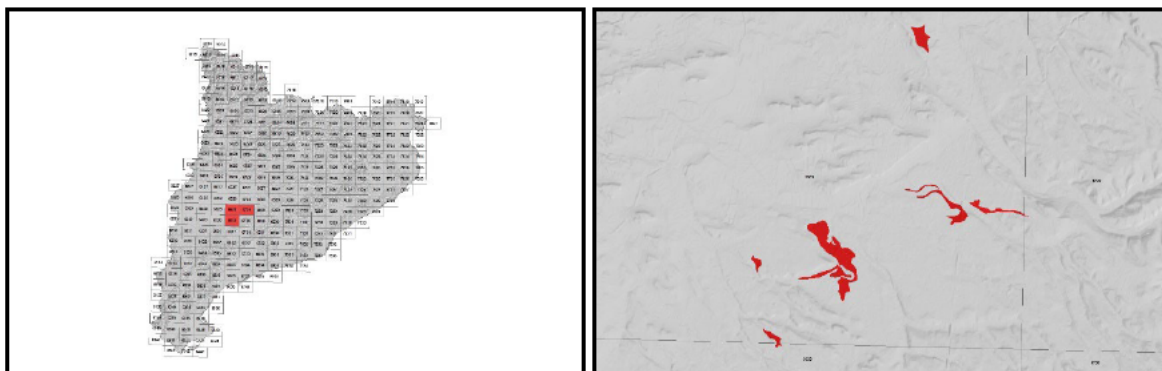
Per sota es troba l'horitzó 2R(k). Es tracta d'una roca calcària que, quan apareix alterada, pot presentar acumulacions secundàries de carbonat càlcic en forma de revestiments.

Aquests sòls es classifiquen com a *Xerorthent* típic, franca fina, mesclada (calcària), mèstica (SSS, 1999), i com a *Leptic Regosol (Calcaric)* (IUSS, 2007).

2 Origen/Antecedents

Sèrie Verinàs, Geotrell IV. Mapa de sòls de Catalunya, Tàrraga (66-36 / 389-2-1).
ICGC¹, 2017.

3 Distribució i extensió



Extensió aproximada: 47 ha cartografiades.

4 Característiques fisicoquímiques

Horitzó genètic	Profunditat (cm)	pH (1:2,5 en H ₂ O)	Matèria orgànica (%)	Salinitat CE 1:5 (dS/m a 25°C)	Sodicitat (SAR)	Carbonat càlcic eq. (%)	Guix (%)
Ap	000-030	8,1-8,5	1,3-2,6	-	-	25-53	-
Bw	030-070	8,2-8,6	0,6-1,7	-	-	25-54	-
2R(k) (calcària)	>070	-	-	-	-	-	-

Horitzó genètic	Argila (%)	Llim (%)	Elements grossos (%)	Densitat aparent (kg/m ³)	CIC cmol+/kg	Humitat gravimètrica (%) a	
						-33 kPa	-1500 kPa
Ap	14-28	39-61	1-15	1300-1600	8-17	20-26	7-13
Bw	13-32	35-56	1-15	1400-1600	8-19	31-30	8-14
2R(k) (calcària)	-	-	-	-	-	-	-

¹ ICGC: Institut Cartogràfic i Geològic de Catalunya

5 Trets identificatius

- Sòls moderadament profunds desenvolupats sobre calcàries.
- Textures mitjanes amb alguns elements grossos.
- Presenten poc desenvolupament edàfic.

6 Usos del sòl

Aquests sòls tenen principalment un ús agrícola.

7 Tipus de sòls similars en la mateixa àrea de distribució

Maldà sòls amb règim de temperatura tèrmica.

8 Pèdon representatiu VERD-008



Seqüència d'horitzons: Ap-Bw-R (calcària taulejada)
Cartografia de sòls a escala 1:25.000 del full de Tàrrega (66-36 / 389-2-1). (ICGC, 2017)

Informació general

Data descripció: 05/05/2017
Descriptors: S.Figueras / M.Rull
Paratge: Gossa Cats.
Municipi: Verdú.

Cartografia

Sistema de projecció: UTM 31 / ETRS89
Coordenada X (m): 344541
Coordenada Y (m): 4607877
Z (m): 406

Usos del sòl

Vegetació: Cultiu.
Usos del sòl: Agrícola.
Tecnologia de sòls: Secà sense drenatge.

Afloraments

Abundància (%): 2 - 10
Distància mitja (m): > 50
Naturalesa: Calcària.

Geomorfologia

Escala d'observació: Quilomètrica.
Forma del relleu: Vessant.
Modificació de la forma: -
Dinàmica de la forma: -
Intensitat dels processos: -
Tipus de pendent: Simple.
Morfologia local: Situat en una àrea rectilínia.
Situació en el perfil: Vora superior de la forma.
Pendent general (%): 10 - 20
Pendent local (%): 2 - 5
Orientació: NW
Longitud (m): -

Descripció perfil

000-033 cm Ap

EST. HUMITAT: Lleugerament humit. COLOR DE LA MATRIU (humit): 10YR 4/4. TAQUES: No n'hi ha. EST. OXIDOREDUCCIÓ: Oxidació. TEXTURA: Franca. ELEMENTS GROSSOS: Molts, grava grossa, angular-pla, calcària. ESTRUCTURA: (Primària): Dèbil, blocs subangulars, fina; secundària: dèbil, granular composta, fina. COMPACITAT: Poc compacte. CONSISTÈNCIA (humit): Molt friable. SISTEMA RADICULAR: Normal. ACTIVITAT BIOLÒGICA: Formiguers, baixa. ASSAIGS DE CAMP (Resposta al HCl 11%): Alta. LÍMIT INFERIOR: Abrupte per conreu, irregular. **EPIPEDIÓ OCHRIC.**

033-060 cm Bw

EST. HUMITAT: Lleugerament humit. COLOR DE LA MATRIU (humit): 10YR 5/4. TAQUES: No n'hi ha. EST. OXIDOREDUCCIÓ: Oxidació. TEXTURA: Francollimosa. ELEMENTS GROSSOS: Molts, grava mitja, angular-esferoidal, calcària. ESTRUCTURA: Dèbil, blocs subangulars, mitjana. COMPACITAT: Compacte. CONSISTÈNCIA (humit): Friable. SISTEMA RADICULAR: Limitat per

Material originari

Detrítics terrígens.

Material subjacent

Calcària taulejada.

Elements grossos

Abundància (%): 15 - 30
Dimensió mitja (cm): 2 - 6
Naturalesa: Calcària.

Crosta superficial

Gruix (mm): -
Consistència: -

Clivellat superficial

Amplada (cm): -
Distància mitja: -

Salinitat

No salí (<2 dS/m a 25°C)

Profunditat efectiva d'arrelament

40 - 80 cm

Aigua del sòl

Classe de drenatge: Ben drenat.
Estat d'humitat: Lleugerament humit.
Nivell freàtic (cm): Inaccessible.

Classificació *Soil taxonomy* (SSS, 1999):

Xerorthent típic, franca fina, mesclada (calcària), tèrmica.

Classificació WRB (IUSS, 2007):

Leptic Regosol (Calcaric).

contacte lític. ACTIVITAT BIOLÒGICA: Caus, baixa. ASSAIGS DE CAMP (Resposta al HCl 11%): Molt alta. LÍMIT INFERIOR: Contacte lític, pla.

060-062/999 cm R (calcària taulejada)

Resultats analítics

Horitzó genètic	Profunditat (cm)	pH			CE 1:5 (dS/m a 25 °C)	Matèria orgànica (%)	Carbonat càlcic eq.(%)	Calcària activa (%)	Guix (%)
		H ₂ O 1:2,5	KCl 0.1M 1:2,5	Pasta saturada					
Ap	000-033	8,5	-	-	0,17	1,4	53	-	-
Bw	033-060	8,0	-	-	1,58	1,5	45	-	-
R (calcària taulejada)	060-062/999	-	-	-	-	-	-	-	-

Elements grossos (%) Ø >2 mm	Granulometria (%)							
	Arena (Ø en mm)			Llim (Ø en mm)			Argila Ø < 0.002 mm	Classe Textural USDA
	2.00-0,5	0,5- 0,05	TOTAL	0,05-0,02	0,02-0,002	TOTAL		
15 - 35	14	17	31	14	32	46	22	F
15 - 35	8	21	29	12	37	49	22	FL
-	-	-	-	-	-	-	-	-

CIC cmol(+)/kg	Complex de canvi				Humitat				Aigua disponible (mm)	Densitat aparent (kg/m ³)
	Cations de canvi cmol(+)/kg				Humitat gravimètrica (%) a					
	Ca ²⁺ (*)	Mg ²⁺	Na ⁺	K ⁺	kPa	kPa	-33 kPa	-1500 kPa		
8,8	42,5	2,4	0,2	0,4	-	-	22	14	-	1816
11,2	49,3	4,9	1,6	0,2	-	-	24	16	-	1699
-	-	-	-	-	-	-	-	-	-	-

(*) El calci extraïble pot contenir calci de carbonats i/o guix

9 Data d'actualització

29/12/2023