

VED - Vedat

1 Descripció general

Els sòls del tipus Vedat són soms, ràpidament drenats i de textures mitjanes, amb un contingut variable d'elements grossos. S'han desenvolupat sobre materials detrítics terrígens i sediments al·luvials amb còdols de naturalesa poligènica a les terrasses dels aparells fluvials dels rius amb origen al Pirineu.

El perfil presenta acumulacions secundàries de carbonat càlcic que, abans dels 40 cm de profunditat, es troben fortament cimentades, el que dona lloc a un horitzó petrocàlcic, força permeable, però difícilment penetrable per les arrels. La seqüència típica d'horitzons és Ap-Bkm.

L'horitzó Ap té un gruix d'uns 30 cm. El seu color (humit) és de marró a marró groguenc (de 7,5YR 4/4 a 10YR 4-5/4-5). La textura és franca o francollimosa i presenta una quantitat molt variable d'elements grossos de naturalesa poligènica. El pH és de mitjanament bàsic a lleugerament alcalí. El contingut de carbonat càlcic és de mitjà a molt alt i el de matèria orgànica, de baix a mitjà.

L'horitzó Bkm és format per una capa de graves i arenes fortament cimentades per carbonat càlcic que presenta una estructura conglomeràtica tot i que, en alguns casos, es presenta acintada al llarg dels primers centímetres. Aquest horitzó apareix sovint fracturat per efecte del subsolat i d'altres feines agrícoles de cultiu.

Aquests sòls es classifiquen com a *Petrocalcic* xèric, franca, mesclada, tèrmica, superficial (SSS, 1999), i com a *Epipetric Calcisol* (IUSS, 2007).

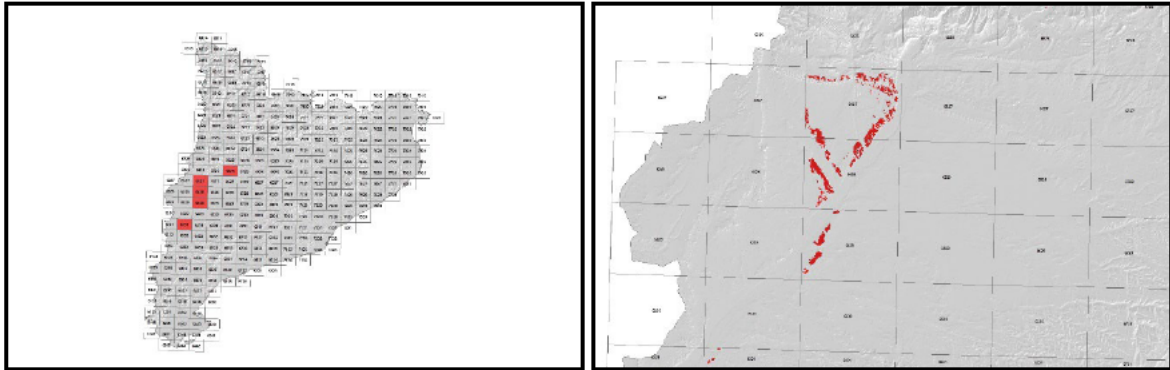
2 Origen/Antecedents

Sèrie **Vedat**, Mapa de sòls (1:25.000) de l'àrea regable pel Canal Algerri-Balaguer (la Noguera). (DARP¹, 1991).

¹ DARP: Departament d'Agricultura, Ramaderia i Pesca

Sèrie Violes, Mapa de sòls (1:25.000) de l'àrea regable pel Canal Algerri-Balaguer (la Noguera). (DARP, 1991).

3 Distribució i extensió



Extensió aproximada: 1848 ha cartografiades.

4 Característiques fisicoquímiques

Horitzó genètic	Profunditat (cm)	pH (1:2,5 en H ₂ O)	Matèria orgànica (%)	Salinitat CE 1:5 (dS/m a 25°C)	Sodicitat (SAR)	Carbonat càlcic eq. (%)	Guix (%)
Ap	000-030	8,0-8,5	2,2-4,0	0,2-0,7	-	17-42	-
Bkm	>030	-	-	-	-	-	-

Horitzó genètic	Argila (%)	Llim (%)	Elements grossos (%)	Densitat aparent (kg/m ³)	CIC cmol+/kg	Humitat gravimètrica (%) a	
						-33 kPa	-1500 kPa
Ap	18-22	29-38	5-70	1100-1600	8-15	17-22	8-11
Bkm	-	-	-	-	-	-	-

5 Trets identificatius

- Sòls soms desenvolupats sobre materials detrítics terrígens i sediments al·luvials amb còdols de naturalesa poligènica.
- Textures mitjanes amb un contingut variable d'elements grossos.
- Presenten acumulacions secundàries de carbonat càlcic que, abans dels 40 cm de profunditat, es troben fortament cimentades, cosa que dóna lloc a un horitzó petrocàlcic.

6 Usos del sòl

Aquests sòls tenen principalment un ús agrícola.

7 Tipus de sòls similars en la mateixa àrea de distribució

Seana les graves són de natura calcària i es desenvolupen sobre les terrasses residuals de la plana d'Urgell.

8 Pèdon representatiu AITO-016



Seqüència d'horitzons: Ap-Bkm
Cartografia de sòls a escala 1:25.000 del full de Sarroca de Lleida (IGC, 2010).

Informació general

Data descripció: 25/11/2010
Descriptors: G.Carrillo / M.Garrido
Paratge: -
Municipi: Aitona

Cartografia

Full 1:25.000: 63-31
Sistema de projecció: UTM
Fus: 31
Coordenada X (m): 291027
Coordenada Y (m): 4596144
Z (m): 157

Usos del sòl

Vegetació: Erm
Usos del sòl: Agrícola
Tecnologia de sòls: Secà sense drenatge

Afloraments

Abundància (%): -
Distància mitja (m): -
Naturalesa: -

Geomorfologia

Escala d'observació: Hectomètrica
Forma del relleu: Terrassa residual
Modificació de la forma: -
Dinàmica de la forma: Estable
Intensitat dels processos: Inapreciable
Tipus de pendent: -
Morfologia local: Situat en una àrea rectilínia
Situació en el perfil: Terç inferior de la forma
Pendent general (%): <2
Pendent local (%): <2
Orientació: -
Longitud (m): 200

Descripció perfil

000-026/034 cm Ap

EST. HUMITAT: Lleugerament humit. COLOR DE LA MATRIU (Humit): 7,5YR 4/4. TAQUES: no n'hi ha. EST. OXIDOREDUCCIÓ: En estat d'oxidació. TEXTURA: Franca. ELEMENTS GROSSOS: alguns, graves, poligèniques. ESTRUCTURA: Primària: Moderada, en blocs subangulars, mitjana. Secundària: Moderada, granular composta, fina. COMPACITAT: Molt compacte. CONSISTÈNCIA (humit): Friable. SISTEMA RADICULAR: Limitat per un horitzó cimentat. ASSAIGS DE CAMP (Resposta al HCl 11%): Mitjana. LÍMIT INFERIOR: Abrupte, irregular. **EPIPEDIÓ OCHRIC.**

026/034-050/999 cm Bkm PEDIÓ PETROCALCIC.

Material originari

Detrítics terrígens amb graves poligèniques

Material subjacent

Horitzó petrocàlcic

Elements grossos

Abundància (%): 10-30
Dimensió mitja (cm): 2-6
Naturalesa: Poligènica

Crosta superficial

Gruix (mm): -
Consistència: -

Clivellat superficial

Amplada (cm): -
Distància mitja: -

Salinitat

No salí (<2 dS/m a 25°C)

Profunditat efectiva d'arrelament

34 cm

Aigua del sòl

Classe de drenatge: Ben drenat
Estat d'humitat: Lleugerament humit
Nivell freàtic (cm): Inaccessible

Classificació *Soil taxonomy* (SSS, 1999):

Petrocalcic xèric, franca, mesclada, tèrmica, superficial.

Classificació WRB (IUSS, 2007):

Petric Calcisol.

Resultats analítics

Horitzó genètic	Profunditat (cm)	pH			CE 1:5 (dS/m a 25 °C)	Matèria orgànica (%)	Carbonat càlcic eq.(%)	Calcària activa (%)	Guix (%)
		H2O 1:2,5	KCl 0.1M 1:2,5	Pasta saturada					
Ap	000-026/034	8,0	-	-	0,20	4,0	15	-	-
Bkm	026/034-050/999	-	-	-	-	-	-	-	-

Elements grossos (%) Ø >2 mm	Granulometria (%)							
	Arena (Ø en mm)			Llim (Ø en mm)			Argila Ø < 0.002 mm	Classe Textural USDA
	2.00-0,5	0,5- 0,05	TOTAL	0,05-0,02	0,02-0,002	TOTAL		
5-15	31	13	44	20	17	37	19	F
-	-	-	-	-	-	-	-	-

CIC cmol(+)/kg	Complex de canvi				Humitat				Aigua disponible (mm)	Densitat aparent (kg/m ³)
	Cations de canvi cmol(+)/kg				Humitat gravimètrica (%) a					
	Ca ²⁺	Mg ²⁺	Na ⁺	K ⁺	kPa	kPa	-33 kPa	-1500 kPa		
16,2	42,8	2,6	0,1	0,7	-	-	21	11	-	-
-	-	-	-	-	-	-	-	-	-	-

(*) El calci extraïble pot contenir calci de carbonats i/o guix

9 Data d'actualització

11/04/2024