

VEN - Ventosa

1 Descripción general

Los suelos del tipo Ventosa son moderadamente profundos, bien drenados y de texturas de medianas a moderadamente finas, con pocos o algunos elementos gruesos. Se han desarrollado a partir de areniscas o lutitas rojas que presentan yesos de origen primario, en las laderas con pendiente de moderado a fuerte y algunas cabeceras de los fondos de las Serres de Miralles-Queralt.

El perfil presenta poco desarrollo edáfico. La secuencia típica de horizontes es A(p)-Bw-Cy (arenita o lutita roja con yeso).

El horizonte A(p) tiene un grosor de unos 20 cm. Su color (húmedo) es de marrón rojizo a marrón (de 2,5YR 4/4-6 a 7,5YR 4/4). La textura es franca, franco-arcillo-limosa o franco-arcillosa y presenta de pocos a algunos elementos gruesos. El pH es de medianamente básico a ligeramente alcalino. El contenido de carbonato cálcico es de moderadamente alto a muy alto y el de materia orgánica, de muy bajo a bajo.

El horizonte Bw llega a una profundidad de 50 a 70 cm. Su color (húmedo) es de rojo a marrón fuerte (de 2,5YR 4-5/6 a 7,5YR 4/6). La textura es franca, franco-arcillo-limosa o franco-arcillosa y presenta de pocos a algunos elementos gruesos. El pH es de medianamente básico a ligeramente alcalino y el contenido de carbonato cálcico, de moderadamente alto a muy alto.

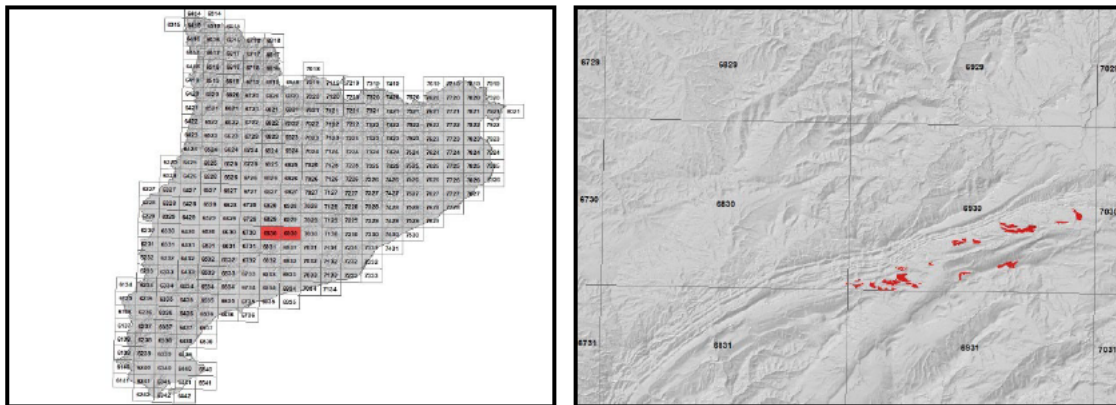
Por debajo se encuentra el horizonte Cy constituido por areniscas o lutitas rojas con presencia de yeso de origen primario, en forma de cristales de tipo sacaroideo.

Estos suelos se clasifican como *Xerorthent* típico, franca fina, mezclada (calcárea), méstica (SSS, 1999), y como *Haplic Regosol (Calcaric)* (IUSS, 2007).

2 Origen/Antecedentes

Serie Ventosa, Geotrebball IV. Mapa de suelos de Catalunya, Igualada 391-1-2 (69-30). ICGC¹, 2018.

3 Distribución y extensión



Extensión aproximada: 201 ha cartografiadas.

4 Características fisicoquímicas

Horizonte genético	Profundidad (cm)	pH (1:2,5 en H ₂ O)	Materia orgánica (%)	Salinidad CE 1:5 (dS/m a 25°C)	Sodicidad (SAR)	Carbonato cálcico eq. (%)	Yeso (%)
A(p)	000-030	7,9-8,5	0,9-1,7	-	-	22-43	-
Bw	030-070	7,9-8,6	0,3-0,5	-	-	26-42	-
Cy (lutita/arenisca)	>070	-	-	-	-	-	-

Horizonte genético	Arcilla (%)	Limo (%)	Elementos gruesos (%)	Densidad aparente (kg/m ³)	CIC cmol+/kg	Humedad gravimétrica (%) a	
						-33 kPa	-1500 kPa
Ap	23-37	36-50	1-15	1000-1400	10-12	18-21	9-12
Bw	22-39	33-48	1-15	1300-1500	10-12	18-21	8-11
Cy (lutita/arenisca)	-	-	-	-	-	-	-

¹ ICGC: Institut Cartogràfic i Geològic de Catalunya

5 Rasgos identificativos

- Moderadamente profundos desarrollados a partir de areniscas o lutitas rojas que presentan yesos de origen primario.
- Bien drenados y de unas texturas de medianas a moderadamente finas con pocos o algunos elementos gruesos.

6 Usos del suelo

Estos suelos presentan principalmente un uso agrícola.

7 Tipo de suelos similares en la misma área de distribución

Euqueta	suelos desarrollados sobre estratos intercalados de yesos, lutitas y areniscas.
Fassina	suelos de muy someros a someros.
Roges	suelos desarrollados sobre lutitas y de familia mineralógica carbonática.

8 Pedión representativo CARM-001



Secuencia de horizontes: Ap-Bw-Cy (lutita con yeso)
Cartografía de suelos a escala 1:25.000 de la hoja de Igualada (ICGC, 2018)

Información general

Fecha descripción: 31/01/2018
Descriptores: C.Rúbies
Paraje: Plans de Llobató
Municipio: Carme

Cartografía

Sistema de proyección: UTM 31 / ETRS89
Coordenada X (m): 386101
Coordenada Y (m): 4599417
Z (m): 339

Usos del suelo

Vegetación: yermo.
Usos del suelo: agrícola.
Tecnología de suelos: secano sin drenaje.

Afloramientos

Abundancia (%): -
Distancia media (m): -
Naturaleza: -

Geomorfología

Escala de observación: hectométrica.
Forma del relieve: ladera.
Modificación de la forma: -
Dinámica de la forma: estable.
Intensidad de los procesos: -
Tipo de pendiente: simple.
Morfología local: situado en un área rectilínea.
Situación en el perfil: en la mitad de la forma.
Pendiente general (%): 2 - 5
Pendiente local (%): 2 - 5
Orientación: SE
Longitud (m): -

Descripción perfil

000-025 cm Ap

EST. HUMEDAD: ligeramente húmedo. COLOR DE LA MATRIZ (húmedo): 5YR 4/4. MANCHAS: no hay. EST. ÓXIDO-REDUCCIÓN: oxidación. TEXTURA: franco-arcillosa. ELEMENTOS GRUESOS: muy pocos, grava media, subredondeado-esferoidal, calcárea. ESTRUCTURA: moderada, bloques subangulares, mediana, secundaria; moderada, formas debidas de la actividad de la fauna, fina. COMPACIDAD: poco compacto. CONSISTENCIA (húmedo): friable. SISTEMA RADICULAR: normal. ACTIVIDAD BIOLÓGICA: cámaras, galerías, moderada. PRUEBAS DE CAMPO (reacción al HCl 11%): alta. LÍMITE INFERIOR: abrupto por cultivo, plano. **EPIPEDIÓN OCHRIC.**

025-070 cm Bw

EST. HUMEDAD: ligeramente húmedo. COLOR DE LA MATRIZ (húmedo): 5YR 4/6. MANCHAS: no hay. EST. ÓXIDO-REDUCCIÓN: oxidación. TEXTURA: franco-arcillosa. ELEMENTOS GRUESOS: muy pocos, grava media, subredondeado-esferoidal, calcárea. ESTRUCTURA:

Material originario

Meteorizado "in situ": yeso, lutita.

Material subyacente

Lutita.

Elementos gruesos

Abundancia (%): 5 - 15
Tamaño modal (cm): 2 - 6
Naturaleza: calcárea.

Costra superficial

Espesor (mm): -
Consistencia: -

Grietas superficiales

Ancho (cm): -
Distancia media: -

Salinidad

No salino (<2 dS/m a 25°C)

Profundidad efectiva de enraizamiento

40 - 80 cm

Agua del suelo

Clase de drenaje: bien drenado.
Estado de humedad: ligeramente húmedo.
Nivel freático (cm): -

Clasificación *Soil taxonomy* (SSS, 1999):

Xerorthent típico, franca fina, mezclada (calcárea), méstica.

Clasificación WRB (IUSS, 2007):

Haplic Regosol (Calcaric).

moderada, bloques subangulares, mediana, secundaria; moderada, formas debidas de la actividad de la fauna, fina. COMPACIDAD: compacto. CONSISTENCIA (húmedo): friable. SISTEMA RADICULAR: limitado por contacto paralítico. ACTIVIDAD BIOLÓGICA: cámaras, galerías, moderada. PRUEBAS DE CAMPO (reacción al HCl 11%): alta. LÍMITE INFERIOR: neto, plano.

070-090/999 cm Cy

EST. HUMEDAD: ligeramente húmedo. COLOR DE LA MATRIZ (húmedo): 5YR 4/6. MANCHAS: no hay. EST. ÓXIDO-REDUCCIÓN: oxidación. ESTRUCTURA: del material original. ACUMULACIONES: algunas, interestratificaciones, muy pequeñas, alargados, blandas, yeso. PRUEBAS DE CAMPO (reacción al HCl 11%): alta.

Resultados analíticos

Horizonte genético	Profundidad (cm)	pH			CE 1:5 (dS/m a 25 °C)	Materia orgánica (%)	Carbonato cálcico eq. (%)	Caliza activa (%)	Yeso (%)
		H ₂ O 1:2,5	KCl 0.1M 1:2,5	Pasta saturada					
Ap	000-025	8,5	-	-	0,15	0,9	43	-	-
Bw	025-070	8,6	-	-	0,14	0,4	42	-	-
Cy	070-090/999	-	-	-	-	-	-	-	-

Elementos gruesos (%) Ø >2 mm	Granulometría (%)							
	Arena (Ø en mm)			Limo (Ø en mm)			Arcilla Ø < 0.002 mm	Clase Textural USDA
	2.00-0,5	0,5- 0,05	TOTAL	0,05-0,02	0,02-0,002	TOTAL		
< 1	3	20	23	25	28	53	23	FL
< 1	3	18	21	21	32	53	26	FL
-	-	-	-	-	-	-	-	-

CIC cmol(+)/kg	Complejo de cambio				Humedad				Agua disponible (mm)	Densidad aparente (kg/m ³)
	Cationes de cambio cmol(+)/kg				Humedad gravimétrica (%) a					
	Ca ²⁺ (*)	Mg ²⁺	Na ⁺	K ⁺	kPa	kPa	-33 kPa	-1500 kPa		
9,4	37,7	1,9	0,1	0,3	-	-	19	10	-	1496
10,0	38,3	2,4	0,1	0,2	-	-	19	11	-	1603
-	-	-	-	-	-	-	-	-	-	-

(*) El calcio extraíble puede contener calcio de carbonatos y/o yeso

9 Fecha de actualización

29/12/2023