

VTO - Ventalloles

1 Descripció general

Els sòls del tipus Ventalloles són soms, ben drenats i de textures mitjanes, amb alguns o molts elements grossos de naturalesa calcària. S'han desenvolupat, sobre calcàries d'origen lacustre i d'estructura taulejada, a les plataformes i grades estructurals dels costers de la Segarra i les Garrigues.

El perfil presenta poc desenvolupament edàfic tot i que, en ocasions, apareixen, revestint els fragments de roca meteoritzada, acumulacions secundàries de carbonat càlcic provinents de l'alteració de la mateixa roca calcària. La seqüència típica dels horitzons és: Ap-(Bw)-2R(k) (calcària).

L'horitzó Ap té un gruix d'uns 25 cm. El seu color (humit) és de marró a marró groguenc fosc (de 7,5YR 4/4-5 a 10YR 4/4-5). La textura és franca, francollimosa o francoargilosa i presenta pocs o alguns elements grossos. El pH és de mitjanament bàsic a lleugerament alcalí. El contingut de carbonat càlcic és d'alt a molt alt i el de material orgànica, de baix a mitjà.

L'horitzó Bw, quan apareix, arriba a uns 40 cm de profunditat. El seu color (humit) és marró groguenc (10YR 5/4-6). La textura és franca o francollimosa i presenta alguns o molts elements grossos procedents de la meteorització de la roca calcària subjacent. El pH és de mitjanament bàsic a lleugerament alcalí i el contingut de carbonat càlcic, molt alt.

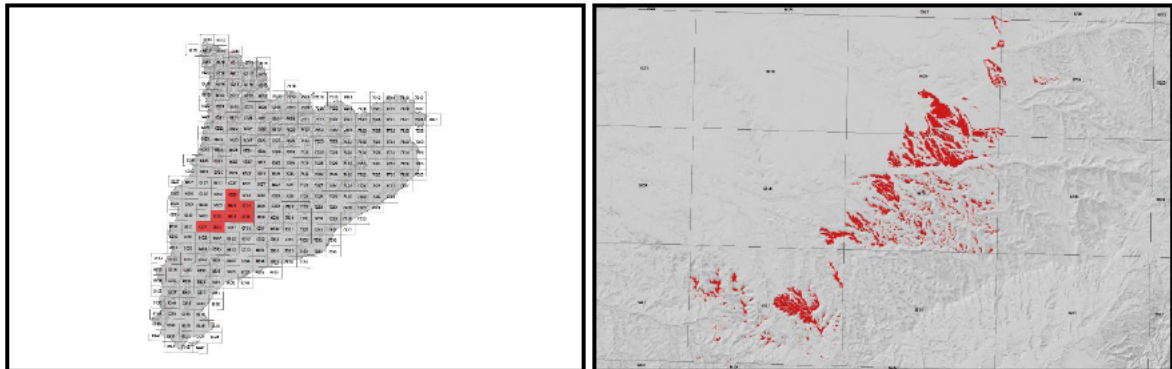
L'horitzó 2R(k) consisteix en una roca calcària amb una estructura, normalment, taulejada.

Aquests sòls es classifiquen com a *Xerorthent* lític, franca, carbonàtica, mèsica (SSS, 1999), i com a *Leptic Regosol (Calcaric)* (IUSS, 2007).

2 Origen/Antecedents

Sèrie Ventallolles, Geotrell IV. Mapa de sòls de Catalunya, Tàrrrega (66-29 / 389-2-1).
ICGC¹, 2017.

3 Distribució i extensió



Extensió aproximada: 2076 ha cartografiades.

4 Característiques fisicoquímiques

Horitzó genètic	Profunditat (cm)	pH (1:2,5 en H ₂ O)	Matèria orgànica (%)	Salinitat CE 1:5 (dS/m a 25°C)	Sodicitat (SAR)	Carbonat càlcic eq. (%)	Guix (%)
Ap	000-025	8,3-8,7	1,8-3,4	-	-	31-50	-
Bw	025-040	8,4-8,5	-	-	-	46-65	-
2R(k) (calcària)	>040	-	-	-	-	-	-

Horitzó genètic	Argila (%)	Llim (%)	Elements grossos (%)	Densitat aparent (kg/m ³)	CIC cmol+/kg	Humitat gravimètrica (%) a	
						-33 kPa	-1500 kPa
Ap	14-29	34-60	1-15	1200-1600	12-16	16-29	12-14
Bw	-	-	1-15	-	-	-	-
2R(k) (calcària)	-	-	-	-	-	-	-

¹ ICGC: Institut Cartogràfic i Geològic de Catalunya

5 Trets identificatius

- Sòls soms desenvolupats sobre calcàries d'origen lacustre d'estructura taulejada.
- Textures mitjanes amb alguns o molts elements grossos de naturalesa calcària.
- Presenten poc desenvolupament edàfic tot i que, en ocasions, revestint els fragments de roca meteoritzada, apareixen acumulacions secundàries de carbonat càlcic provinent de la mateixa alteració de la calcària.

6 Usos del sòl

Aquests sòls tenen principalment un ús agrícola.

7 Tipus de sòls similars en la mateixa àrea de distribució

- Alcanó** sòls amb règim de temperatura tèrmica.
- Clariana** sòls desenvolupats sobre gresos calcaris i calcàries laminades amb unes textures de mitjanes a moderadament fines.
- Senadelles** presenten evidències d'il·luviació de carbonats i un horitzó càmbic.

8 Pèdon representatiu VERD-001



Seqüència d'horitzons: Ap-R (calcària taulejada)
Cartografia de sòls a escala 1:25.000 del full de Tàrraga (ICGC, 2017)

Informació general

Data descripció: 26/04/2017
Descriptors: S.Figueras / M.Rull
Paratge: Fondo de Benifassars
Municipi: Verdú

Cartografia

Sistema de projecció: UTM 31 / ETRS89
Coordenada X (m): 343401
Coordenada Y (m): 4607501
Z (m): 385

Usos del sòl

Vegetació: Cultiu.
Usos del sòl: Agrícola.
Tecnologia de sòls: Secà sense drenatge.

Afloraments

Abundància (%): -
Distància mitja (m): -
Naturalesa: -

Geomorfologia

Escala d'observació: Quilomètrica.
Forma del relleu: Vessant.
Modificació de la forma: -
Dinàmica de la forma: -
Intensitat dels processos: -
Tipus de pendent: Simple.
Morfologia local: Situat en una àrea rectilínia.
Situació en el perfil: Terç superior de la forma.
Pendent general (%): 5 - 10
Pendent local (%): 20 - 33
Orientació: E
Longitud (m): -

Descripció perfil

000-020 cm Ap

EST. HUMITAT: Lleugerament humit. COLOR DE LA MATRIU (humit): 7,5YR 4/4. TAQUES: No n'hi ha. EST. OXIDOREDUCCIÓ: Oxidació. TEXTURA: Franca. ELEMENTS GROSSOS: Molts, grava fina, subangular-tabular, calcària. ESTRUCTURA: Moderada, blocs subangulars, fina. COMPACITAT: Poc compacte. CONSISTÈNCIA (humit): Friable. ACUMULACIONS: Molt poques, revestiment d'elements grossos, petites, lleugerament dures, carbonats. SISTEMA RADICULAR: Limitat per contacte lític. ACTIVITAT BIOLÒGICA: Formiguers. ASSAIGS DE CAMP (Resposta al HCl 11%): Alta. LÍMIT INFERIOR: Contacte lític, pla. **EPIPEDÍO OCHRIC.**

020-022/999 cm R (calcària taulejada)

Material originari

Materials fins.

Material subjacent

Calcària taulejada.

Elements grossos

Abundància (%): 15 - 30
Dimensió mitja (cm): 2 - 6
Naturalesa: Calcària.

Crosta superficial

Gruix (mm): -
Consistència: -

Clivellat superficial

Amplada (cm): -
Distància mitja: -

Salinitat

No salí (<2 dS/m a 25°C)

Profunditat efectiva d'arrelament

< 20 cm

Aigua del sòl

Classe de drenatge: Ben drenat.
Estat d'humitat: Lleugerament humit.
Nivell freàtic (cm): Inaccessible.

Classificació *Soil taxonomy* (SSS, 1999):

Torrorthent xèric lític, franca, mesclada (calcària), mèsica.

Classificació WRB (IUSS, 2007):

Leptic Regosol (Calcaric).

Resultats analítics

Horitzó genètic	Profunditat (cm)	pH			CE 1:5 (dS/m a 25 °C)	Matèria orgànica (%)	Carbonat càlcic eq.(%)	Calcària activa (%)	Guix (%)
		H ₂ O 1:2,5	KCl 0.1M 1:2,5	Pasta saturada					
Ap	000-020	8,4	-	-	0,19	2,1	52	-	-
R (calcària taulejada)	020-022/999	-	-	-	-	-	-	-	-

Elements grossos (%) Ø >2 mm	Granulometria (%)							Argila Ø < 0.002 mm	Classe Textural USDA
	Arena (Ø en mm)			Llim (Ø en mm)					
	2.00-0,5	0,5- 0,05	TOTAL	0,05-0,02	0,02-0,002	TOTAL			
15 - 35	32	20	52	13	20	33	16	F	
-	-	-	-	-	-	-	-	-	

CIC cmol(+)/kg	Complex de canvi				Humitat				Aigua disponible (mm)	Densitat aparent (kg/m ³)
	Cations de canvi cmol(+)/kg				Humitat gravimètrica (%) a					
	Ca ²⁺ (*)	Mg ²⁺	Na ⁺	K ⁺	kPa	kPa	-33 kPa	-1500 kPa		
7,1	39,7	1,4	0,1	0,7	-	-	17	11	-	2073
-	-	-	-	-	-	-	-	-	-	-

(*) El calci extraïble pot contenir calci de carbonats i/o guix

9 Data d'actualització

29/12/2023