

XAM - Xamaio

1 Descripció general

Els sòls del tipus Xamaio són soms, ràpidament drenats i de textures mitjanes amb molts elements grossos. Són sòls desenvolupats sobre pissarres, fil·lites o esquistos als vessants de pendent fort de la Serralada Prelitoral.

El perfil presenta poc desenvolupament edàfic. La seqüència típica d'horitzons és (O)-A-R (pissarra).

L'horitzó orgànic O apareix exclusivament en àrees forestals. Està format principalment per fulles de vegetació escleròfil·la, més o menys descompostes, que difícilment superen un centímetre de gruix.

L'horitzó A té un gruix d'uns 30 cm. El color (humit) és de marró grisenc a castany vermellós pàl·lid (5YR 4/2-4). La textura és franca i presenta molts elements grossos. El pH és de mitjanament bàsic a lleugerament alcalí. El contingut de carbonat càlcic és molt baix o baix i el de matèria orgànica, de baix a mitjà.

Per sota, apareix la pissarra, fil·lita o esquist, horitzó R, que es troba fragmentada en làmines. En alguns punts pot estar aflorant en superfície.

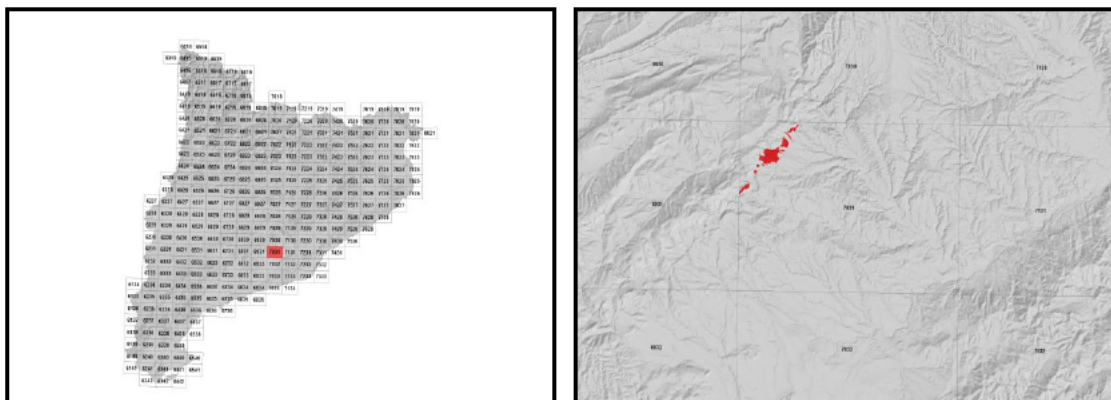
Aquests sòls es classifiquen com a *Xerorthent* lític, franca, mesclada, mèsica (SSS, 1999), i com a *Leptic Regosol* (IUSS, 2007).

2 Origen/Antecedents

Sèrie **Xamaio**, Geotrell IV. Mapa de sòls de Catalunya, Sant Sadurní d'Anoia 419-2-1 (70-31). ICGC¹, 2018.

¹ ICGC: Institut Cartogràfic i Geològic de Catalunya

3 Distribució i extensió



Extensió aproximada: 134 ha cartografiades.

4 Característiques fisicoquímiques

Horitzó genètic	Profunditat (cm)	pH (1:2,5 en H ₂ O)	Matèria orgànica (%)	Salinitat CE 1:5 (dS/m a 25°C)	Sodicitat (SAR)	Carbonat càlcic eq. (%)	Guix (%)
A	000-030	7,4-8,4	1,2-5,1	-	-	1-8	-
R (pissarra)	>030	-	-	-	-	-	-

Horitzó genètic	Argila (%)	Llim (%)	Elements grossos (%)	Densitat aparent (kg/m ³)	CIC cmol+/kg	Humitat gravimètrica (%) a	
						-33 kPa	-1500 kPa
A	6-17	22-37	15-35	1100-1500	10-16	15-21	7-12
R (pissarra)	-	-	-	-	-	-	-

5 Trets identificatius

- Sòls soms desenvolupats sobre pissarres, fil·lites o esquistos.
- Textures mitjanes amb molts elements grossos.
- Presenten poc desenvolupament edàfic.

6 Usos del sòl

Aquests sòls no tenen una gestió específica, es troben en àrees forestals.

7 Tipus de sòls similars en la mateixa àrea de distribució

Aguilera sòls de règim de temperatura tèrmic en el Sistema Mediterrani.

Frare sòls de règim de temperatura tèrmic en l'Empordà.

8 Pèdon representatiu MEDI-001



Seqüència d'horitzons: Oi-A-R (pissarra)
Cartografia de sòls a escala 1:25.000 del full de Sant Sadurní d'Anoia (ICGC, 2018)

Informació general

Data descripció: 10/05/2017
Descriptors: J.Llauradó / M.Gómez
Paratge: Bosc del Xamaio.
Municipi: Mediona.

Cartografia

Sistema de projecció: UTM 31 / ETRS89
Coordenada X (m): 387969
Coordenada Y (m): 4592314
Z (m): 390

Usos del sòl

Vegetació: Bosc aciculifoli.
Usos del sòl: Forestal.
Tecnologia de sòls: -

Afloraments

Abundància (%): 25 - 50
Distància mitja (m): 2 - 5
Naturalesa: Pissarra.

Geomorfologia

Escala d'observació: Hectomètrica.
Forma del relleu: Plataforma.
Modificació de la forma: Arrels en superfície.
Dinàmica de la forma: -
Intensitat dels processos: Dèbil
Tipus de pendent: Simple.
Morfologia local: Situat en una àrea irregular.
Situació en el perfil: Terç inferior de la forma.
Pendent general (%): 20 - 35
Pendent local (%): 20 - 35
Orientació: SE
Longitud (m): 500

Descripció perfil

-001-000 cm Oi

000-025 cm A

EST. HUMITAT: Lleugerament humit. COLOR DE LA MATRIU (humit): 5Y 4/2. EST.
OXIDOREDUCCIÓ: Oxidació. TEXTURA: Francoarenosa. ELEMENTS GROSSOS: Molts, grava fina, angular-pla, pissarra. ESTRUCTURA: Forta, granular composta, fina. COMPACITAT: Poc compacte. CONSISTÈNCIA (humit): Friable. SISTEMA RADICULAR: Limitat per contacte lític. ACTIVITAT BIOLÒGICA: Cavitats, molt alta. ASSAIGS DE CAMP (Resposta al HCl 11%): Mitjana. LÍMIT INFERIOR: Abrupte, ondulat. **EPIPEDÍO OCHRIC.**

025-120 cm R (pissarra)

Material originari

Pissarra.

Material subjacent

Pissarra.

Elements grossos

Abundància (%): 15 - 35
Dimensió mitja (cm): 0,2 - 0,6
Naturalesa: Pissarra.

Crosta superficial

Gruix (mm): 2 - 5
Consistència: Lleugerament dura.

Clivellat superficial

Amplada (cm): -
Distància mitja: -

Salinitat

No salí (<2 dS/m a 25°C)

Profunditat efectiva d'arrelament

20 - 40 cm

Aigua del sòl

Classe de drenatge: Ben drenat.
Estat d'humitat: Lleugerament humit.
Nivell freàtic (cm): -

Classificació *Soil taxonomy* (SSS, 1999):

Xerorthent lític, franca, mesclada, mèsica.

Classificació WRB (IUSS, 2007):

Leptic Regosol.

Resultats analítics

Horitzó genètic	Profunditat (cm)	pH			CE 1:5 (dS/m a 25 °C)	Matèria orgànica (%)	Carbonat càlcic eq.(%)	Calcària activa (%)	Guix (%)
		H ₂ O 1:2,5	KCl 0.1M 1:2,5	Pasta saturada					
A	000-025	8,4	-	-	0,15	4,0	4	-	-
R (pissarra)	025-120/999	-	-	-	-	-	-	-	-

Elements grossos (%) Ø >2 mm	Granulometria (%)							Argila Ø < 0.002 mm	Classe Textural USDA
	Arena (Ø en mm)			Llim (Ø en mm)					
	2.00-0,5	0,5- 0,05	TOTAL	0,05-0,02	0,02-0,002	TOTAL			
15-35	50	16	66	8	18	28	8	FAr	
-	-	-	-	-	-	-	-	-	

CIC cmol(+)/kg	Complex de canvi				Humitat				Aigua disponible (mm)	Densitat aparent (kg/m ³)
	Cations de canvi cmol(+)/kg				Humitat gravimètrica (%) a					
	Ca ²⁺ (*)	Mg ²⁺	Na ⁺	K ⁺	kPa	kPa	-33 kPa	-1500 kPa		
14,0	29,6	2,1	0,1	0,2	-	-	17	9	-	1034
-	-	-	-	-	-	-	-	-	-	-

(*) El calci extraïble pot contenir calci de carbonats i/o guix

9 Data d'actualització

29/12/2023