

XMT - Ximenot

1 Descripció general

Els sòls del tipus Ximenot són molt profunds, ben drenats i de textures de mitjanes a moderadament grosses, amb abundants elements grossos. S'han desenvolupat sobre sediments detrítics procedents de la meteorització i transport col·luvial de les calcàries en els vessants de pendent fort a les cotes més elevades del Massís dels Ports.

El perfil presenta un horitzó superficial enfosquit, amb bona estructura edàfica i un elevat contingut de matèria orgànica que dóna lloc a un horitzó mòl·lic. La seqüència típica d'horitzons és (O)-A-Bw.

L'horitzó orgànic O apareix exclusivament en àrees forestals. Té un gruix de 3 a 6 cm i es format principalment per acícules de pi i restes vegetals més o menys descompostes.

L'horitzó A té un gruix que pot ser superior als 50 cm. El seu color (humit) és de gris molt fosc a gris castany molt fosc (10YR 3/2-1). La textura és franca o francollimosa i presenta molts elements grossos. El pH és de lleugerament a mitjanament bàsic. El contingut de carbonat càlcic és de moderadament alt a alt i el de matèria orgànica, de mitjà a molt abundant. L'horitzó presenta un color fosc, amb una bona estructura edàfica, un elevat contingut de matèria orgànica i un complex de canvi saturat amb bases, el que dóna lloc a un horitzó mòl·lic.

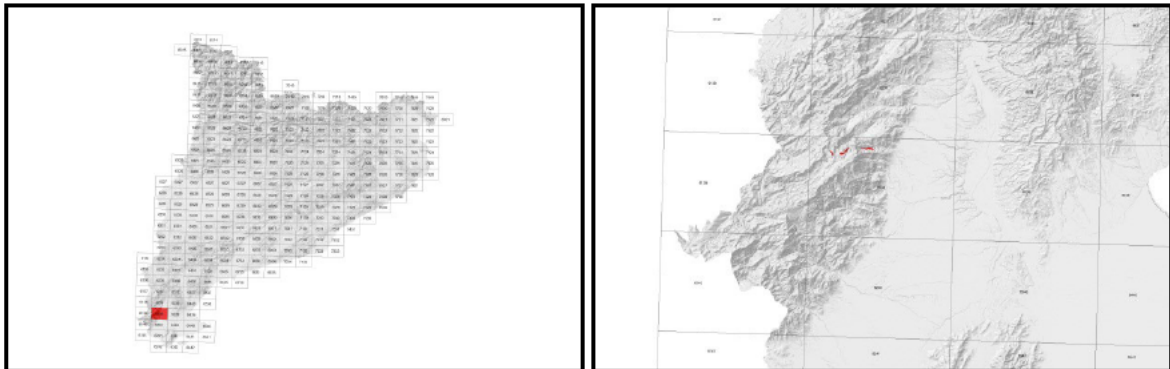
L'horitzó Bw arriba a més de 120 cm de profunditat. El seu color (humit) és de castany fosc a marró (10YR 3-4/2-3). La textura és franca, francollimosa o francoarenosa i presenta abundants elements grossos que arriben a limitar la formació d'una estructura edàfica. El pH és mitjanament bàsic i el contingut de carbonat càlcic és de moderadament alt a alt.

Aquests sòls es classifiquen com a *Hapludoll* típic, esquelètica franca, mesclada, mèsica (SSS, 1999), i com a *Haplic Phaeozem (Calcaric, Skeletic)* (IUSS, 2007).

2 Origen/Antecedents

Sèrie Ximenot, Geotrell IV. Mapa de sòls de Catalunya, Caro 521-2-1 (62-39). ICGC¹, 2014.

3 Distribució i extensió



Extensió aproximada: 39 ha cartografiades.

4 Característiques fisicoquímiques

Horitzó genètic	Profunditat (cm)	pH (1:2,5 en H ₂ O)	Matèria orgànica (%)	Salinitat CE 1:5 (dS/m a 25°C)	Sodicitat (SAR)	Carbonat càlcic eq. (%)	Guix (%)
A	000-060	7,8-8,1	7,5-9,6	-	-	20-36	-
Bw	060-120/999	8,1-8,4	2,7-7,6	-	-	21-37	-

Horitzó genètic	Argila (%)	Llim (%)	Elements grossos (%)	Densitat aparent (kg/m ³)	CIC cmol+/kg	Humitat gravimètrica (%) a	
						-33 kPa	-1500 kPa
A	12-17	45-59	15-35	1100-1400	15-33	20-34	12-21
Bw	6-16	42-60	>35	1200-1500	10-26	15-28	7-19

¹ ICGC: Institut Cartogràfic i Geològic de Catalunya.

5 Trets identificatius

- Sòls molt profunds desenvolupats sobre sediments detrítics.
- Textures de mitjanes a moderadament grosses amb abundants elements grossos.
- Presenten un horitzó superficial enfosquit amb una bona estructura edàfica i un elevat contingut de matèria orgànica que dona lloc a un horitzó mòl·lic.

6 Usos del sòl

Aquests sòls no tenen una gestió específica, es troben en àrees forestals de pinedes de pinassa (*Pinus nigra*) i alzines (*Quercus ilex*).

7 Tipus de sòls similars en la mateixa àrea de distribució

Binso sòls en règim d'humitat xèric i de temperatura tèrmic amb una matriu més arenosa.

Fou sòls en règim d'humitat ústic amb una matriu més arenosa.

8 Pèdon representatiu AdCA-024



Seqüència d'horitzons: (O)-A-Bw.
Cartografia de sòls a escala 1:25.000 del full de Caro (ICGC, 2014).

Informació general

Data descripció: 05/09/2014
Descriptors: JMa.Raluy
Paratge: El Mascar
Municipi: Alfara de Carles

Cartografia

Sistema de projecció: UTM 31 / ED89
Coordenada X (m): 274396
Coordenada Y (m): 4520954
Z (m): 1082

Usos del sòl

Vegetació: Bosc aciculifoli.
Usos del sòl: Forestal.
Tecnologia de sòls: -

Afloraments

Abundància (%): -
Distància mitja (m): -
Naturalesa: -

Geomorfologia

Escala d'observació: Decamètrica.
Forma del relleu: Fons.
Modificació de la forma: -
Dinàmica de la forma: -
Intensitat dels processos: -
Tipus de pendent: Simple.
Morfologia local: Situat en una àrea rectilínia.
Situació en el perfil: En la meitat de la forma.
Pendent general (%): 5 - 10
Pendent local (%): 10 - 20
Orientació: SE
Longitud (m): 40

Descripció perfil

-001-000 cm Oe

000-042 cm A

EST. HUMITAT: Lleugerament humit. COLOR DE LA MÀTRIU (humit): 10YR 3/2. TAQUES: No n'hi ha. EST. OXIDOREDUCCIÓ: Oxidació. TEXTURA: Franca, arenollimosa. ELEMENTS GROSSOS: Abundants, grava grossa, subangular-tabular, calcària. ESTRUCTURA: (Primària) forta, en blocs subangulars, mitjana; (secundària) molt forta, granular composta, molt fina. COMPACITAT: Poc compacte. CONSISTÈNCIA (humit): Friable. SISTEMA RADICULAR: Limitat per materials esquelètics. ACTIVITAT BIOLÒGICA: Galeries. ASSAIGS DE CAMP (Resposta al HCI 11%): Mitjana. LÍMIT INFERIOR: Net, pla. **EPIPEDIO MOLLIC.**

Material originari

Detrítics terrígens graves

Material subjacent

Detrítics terrígens graves

Elements grossos

Abundància (%): > 50
Dimensió mitja (cm): 2 - 6
Naturalesa: Calcària.

Crosta superficial

Gruix (mm): -
Consistència: -

Clivellat superficial

Amplada (cm): -
Distància mitja: -

Salinitat

No salí (<2 dS/m a 25°C)

Profunditat efectiva d'arrelament

> 120 cm

Aigua del sòl

Classe de drenatge: Ben drenat.
Estat d'humitat: Lleugerament humit.
Nivell freàtic (cm): -

Classificació *Soil taxonomy* (SSS, 1999):

Hapludoll fluvèntic, esquelètica franca, mesclada, mèsica.

Classificació WRB (IUSS, 2007):

Endofluvic Chernozem (Skeletal).

042-127 cm Bw1

EST. HUMITAT: Lleugerament humit. COLOR DE LA MATRIU (humit): 10YR 3/2. TAQUES: No n'hi ha. EST. OXIDOREDUCCIÓ: Oxidació. TEXTURA: Francollimosa. ELEMENTS GROSSOS: Dominants, grava grossa, subangular-tabular, calcària. ESTRUCTURA: Molt forta, granular composta, molt fina. COMPACITAT: Poc compacte. CONSISTÈNCIA (humit): Friable. SISTEMA RADICULAR: Limitat per materials esquelètics. ACTIVITAT BIOLÒGICA: Galeries. ASSAIGS DE CAMP (Resposta al HCl 11%): Mitjana. LÍMIT INFERIOR: Net, pla.

127-152/999 cm Bw2

EST. HUMITAT: Lleugerament humit. COLOR DE LA MATRIU (humit): 10YR 4/4. TAQUES: No n'hi ha. EST. OXIDOREDUCCIÓ: Oxidació. TEXTURA: Franca, francollimosa. ELEMENTS GROSSOS: Abundants, grava grossa, subangular-tabular, calcària. ESTRUCTURA: (Primària) moderada, en blocs subangulars, grossa; (secundària) moderada, en blocs subangulars, fina. COMPACITAT: Compacte. CONSISTÈNCIA (humit): Friable. SISTEMA RADICULAR: Limitat per materials esquelètics. ACTIVITAT BIOLÒGICA: No observada. ASSAIGS DE CAMP (Resposta al HCl 11%): Mitjana.

Resultats analítics

Horitzó genètic	Profunditat (cm)	pH			CE 1:5 (dS/m a 25 °C)	Matèria orgànica (%)	Carbonat càlcic eq.(%)	Calcària activa (%)	Guix (%)
		H ₂ O 1:2,5	KCl 0.1M 1:2,5	Pasta saturada					
A	000-042	8,3	-	-	0,16	4,9	38	-	-
Bw1	042-127	8,3	-	-	0,13	4,4	35	-	-
Bw2	127-152/999	8,4	-	-	0,14	3,2	37	-	-

Elements grossos (%) Ø >2 mm	Granulometria (%)							Argila Ø < 0.002 mm	Classe Textural USDA
	Arena (Ø en mm)			Llim (Ø en mm)					
	2.00-0,5	0,5- 0,05	TOTAL	0,05-0,02	0,02-0,002	TOTAL			
35 - 70	2	34	36	30	13	43	21	F	
> 70	19	29	48	15	16	31	21	F	
35 - 70	8	38	46	23	16	39	15	F	

CIC cmol(+)/kg	Complex de canvi				Humitat				Aigua disponible (mm)	Densitat aparent (kg/m ³)
	Cations de canvi cmol(+)/kg				Humitat gravimètrica (%) a					
	Ca ²⁺	Mg ²⁺	Na ⁺	K ⁺	kPa	kPa	-33 kPa	-1500 kPa		
15	16,3	7,4	0,0	0,3	-	-	21	11	-	-
17	15,9	10,1	0,0	0,3	-	-	23	13	-	-
12	15,6	8,1	0,1	0,2	-	-	21	9	-	-

(*) El calci extraïble pot contenir calci de carbonats i/o guix

9 Data d'actualització

29/12/2023